

OBSERVATOIRE

des centres sociaux
et des espaces de vie sociale



2 types d'équipements

agrés par la Caf



CENTRE SOCIAL

ESPACE DE VIE SOCIALE

Les centres sociaux et espaces de vie sociale répondent à des missions et des valeurs communes. Ils se distinguent par des spécificités liées à leur champ et leur capacité d'intervention.

DEUX GRANDES MISSIONS

Un lieu de proximité à vocation globale, familiale et intergénérationnelle, qui accueille toute la population en veillant à la mixité sociale.



Un lieu d'animation de la vie sociale permettant aux habitants d'exprimer, de concevoir et de réaliser leurs projets.



VALEURS ET PRINCIPES D'ACTION

Les structures mobilisent salariés, bénévoles et habitants autour de valeurs communes :

RESPECT DE LA DIGNITÉ HUMAINE, LAÏCITÉ, MIXITÉ, SOLIDARITÉ, PARTICIPATION ET IMPLICATION

UN PROJET À 3 DIMENSIONS

ESPACE DES SERVICES ET ACTIVITÉS

Dimension individuelle

Une offre et des services pour répondre aux besoins des habitants, en coopération avec les acteurs locaux.

ESPACE DES PROJETS

Dimension d'intérêt collectif

La mise en œuvre de projets construits avec les habitants, à partir de leurs envies et de leurs savoir-faire.

ESPACE DE LA CITOYENNETÉ

Dimension d'intérêt général

Le soutien à la capacité d'agir des habitants et à leur engagement dans la vie locale.

DES ÉQUIPES INVESTIES SUR LES TERRITOIRES, QUI OEUVRENT AU QUOTIDIEN

- Avec flexibilité et adaptation permanente;
- pour une présence au cœur des préoccupations;
- par un accompagnement bienveillant et valorisant.

L'animation de la vie sociale s'incarne dans des équipements de proximité, les centres sociaux et les espaces de vie sociale, pour répondre aux besoins des habitants et leur donner envie de s'engager dans la vie locale.



La liste des structures d'animation de la vie sociale, c'est : [ici](#)

En 2023

14

CENTRES SOCIAUX



11 en gestion associative
3 gérés par un CCAS

11

ESPACES DE VIE SOCIALE



9 en gestion associative
2 gérés par une collectivité locale

86% en zone URBAINE



dont 11 situés en quartier politique de la ville

63% en zone URBAINE



dont 6 situés en quartier politique de la ville

14% en zone RURALE



dont 2 situés en zone de revitalisation rurale (ZRR)
dont 1 implanté en montagne

37% en zone RURALE



dont 2 situés en zone de revitalisation rurale (ZRR)



Au 1er janvier 2024 : évolution de 2 espaces de vie sociale vers un agrément centre social

DES MAILLONS ESSENTIELS DE LA COHÉSION SOCIALE

Les centres sociaux et les espaces de vie sociale, à vocation globale et transversale, accueillent tous les habitants d'un territoire, quelque soient leur âge, leur genre, leur catégorie sociale et leur origine.

CENTRES SOCIAUX



46 615 USAGERS participent aux **activités et actions** proposées



113 HABITANTS engagés dans le **pilottage des structures**

282 BÉNÉVOLES impliqués dans l'**animation** des actions

ESPACES DE VIE SOCIALE



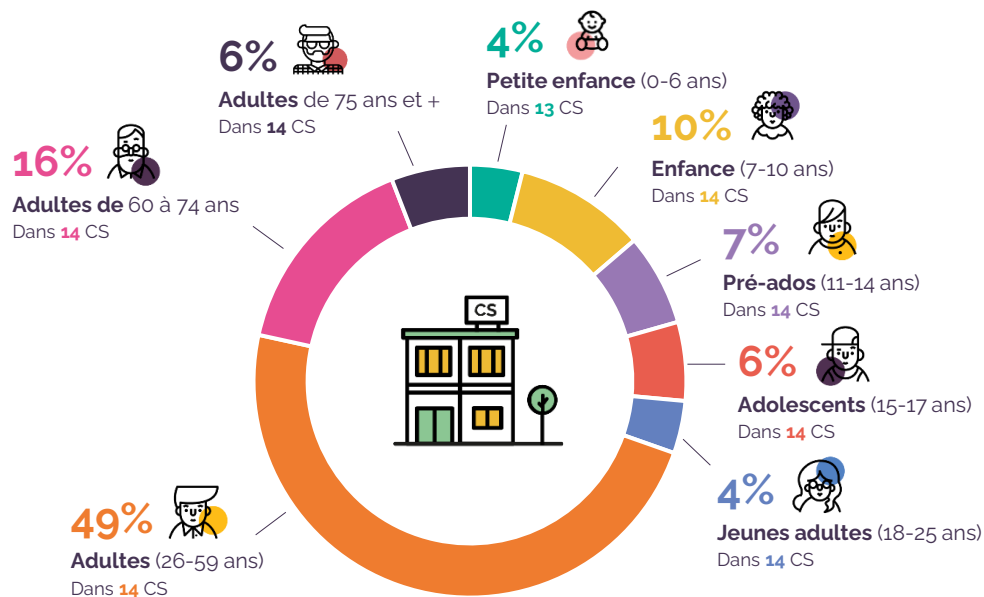
9 086 HABITANTS dans une ou plusieurs **activités** des espaces de vie sociale



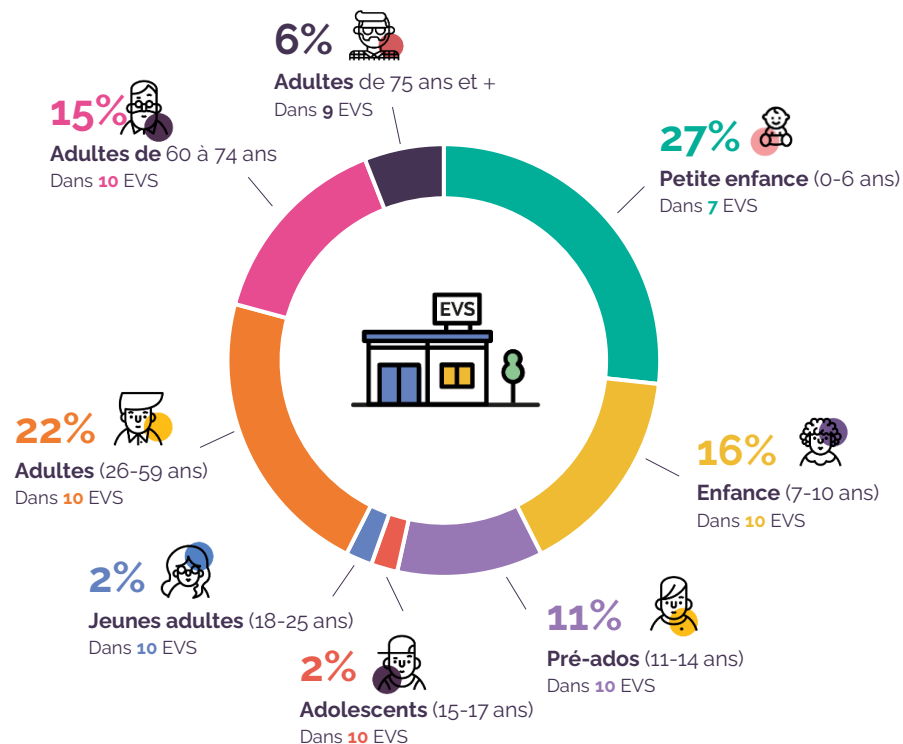
52 HABITANTS engagés dans le **pilottage des structures**

279 BÉNÉVOLES impliqués dans l'**animation** des actions

RÉPARTITION DES PUBLICS PAR CLASSE D'ÂGE



RÉPARTITION DES PUBLICS PAR CLASSE D'ÂGE

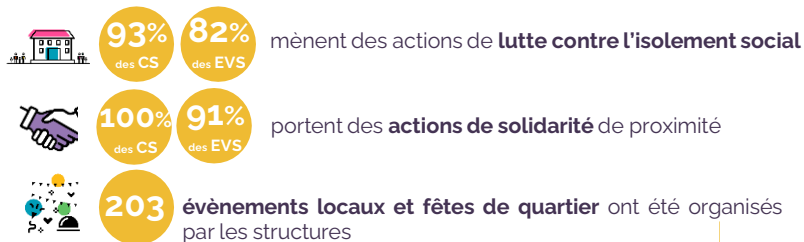


Centres sociaux : taux de participants en baisse sur la tranche 11-25 ans depuis 2022, au bénéfice des plus de 25 ans.

Espaces de vie sociale : taux de participants en baisse sur la tranche 11-25 ans depuis 2022, au bénéfice des plus de 60 ans.

Les missions de l'animation de la vie sociale sont déclinées dans le projet social de chaque structure, au regard du contexte local dans lequel elle s'inscrit.

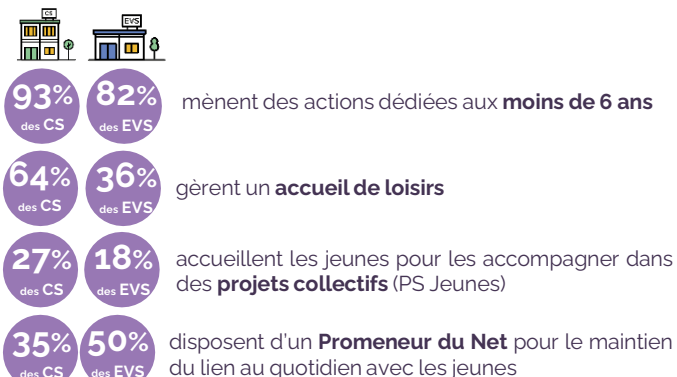
TISSER DU LIEN SOCIAL, RENFORCER LES SOLIDARITÉS ET LE VIVRE ENSEMBLE



RENFORCER LA PRISE EN COMPTE DES ENJEUX SOCIÉTAUX : TRANSITION ÉCOLOGIQUE, INCLUSION NUMÉRIQUE...



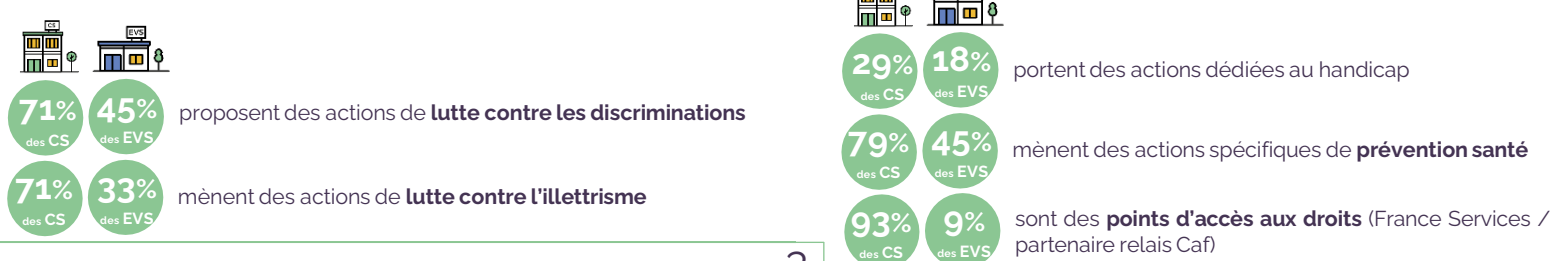
ŒUVRER POUR LA CONTINUITÉ ÉDUCATIVE ET L'ÉMANCIPATION DES JEUNES



RENFORCER LES LIENS INTRA-FAMILIAUX ET SOUTENIR LE RÔLE DES PARENTS



PRÉVENIR L'EXCLUSION DES PUBLICS FRAGILES



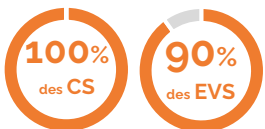


Chaque structure AVS s'appuie sur des méthodes et des moyens spécifiques pour créer une dynamique sur son territoire dans une démarche prospective, concertée et partagée.

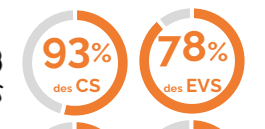
▶ ALLER VERS CERTAINS PUBLICS pour rencontrer ceux qui sont éloignés ou qui ne poussent pas la porte des structures



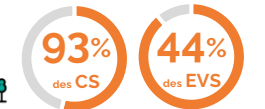
1 CENTRE SOCIAL et **1 ESPACE DE VIE SOCIALE** proposent une **offre itinérante**



effectuent des **actions hors les murs** :



dans **l'espace public** (sortie d'école, pieds d'immeubles...)



chez un partenaire (médiathèque, école...)

▶ ÉCOUTER, POUR MIEUX PERCEVOIR LES BESOINS ET LES ATTENTES



c'est la moyenne hebdomadaire d'**accueil inconditionnel du public**

223 ASSOCIATIONS accueillies par 93% des CENTRES SOCIAUX (fonction service / ressource / partenariat)

▶ SOUTENIR LA PRISE DE RESPONSABILITÉ ET LE POUVOIR D'AGIR DES HABITANTS

Accompagnement des initiatives portées par des habitants : Semaine des droits de la femme; « Maccario s'anime »; don de graines; soirée jeux de rôle; café associatif « La Coopette »...

118
INITIATIVES



449
HABITANTS investis dans ces projets

165 HABITANTS ENGAGÉS dans les instances de pilotage des structures (baisse dans les centres sociaux)



560 BÉNÉVOLES impliqués dans l'animation d'activités (baisse dans les centres sociaux et forte augmentation dans les EVS)



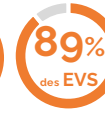
6 STRUCTURES ont organisé une formation pour leurs bénévoles

Ex : laïcité, premiers secours, gouvernance partagée, culture du dispositif Clas

▶ AGIR AVEC LES PARTENAIRES DE SON TERRITOIRE



DES STRUCTURES associent les partenaires financeurs au suivi du projet social (Copil/Cotech)



sont **partenaires du projet de territoire** (CTG signée entre la collectivité et la Caf)



100% < en lien avec les services de la **collectivité** > **100%**
100% < en lien avec les **acteurs associatifs** > **89%**
78% < en lien avec les **établissements scolaires** > **93%**
71% < en lien avec les **entreprises** > **18%**



DES ACTEURS INSCRITS DANS L'ÉCONOMIE LOCALE

CENTRES SOCIAUX

7,4 M€
de BUDGET global

Entre 207 000 € et 1,04 M€
de BUDGET par centre

67% Part de la masse salariale dans le budget moyen



ESPACES DE VIE SOCIALE

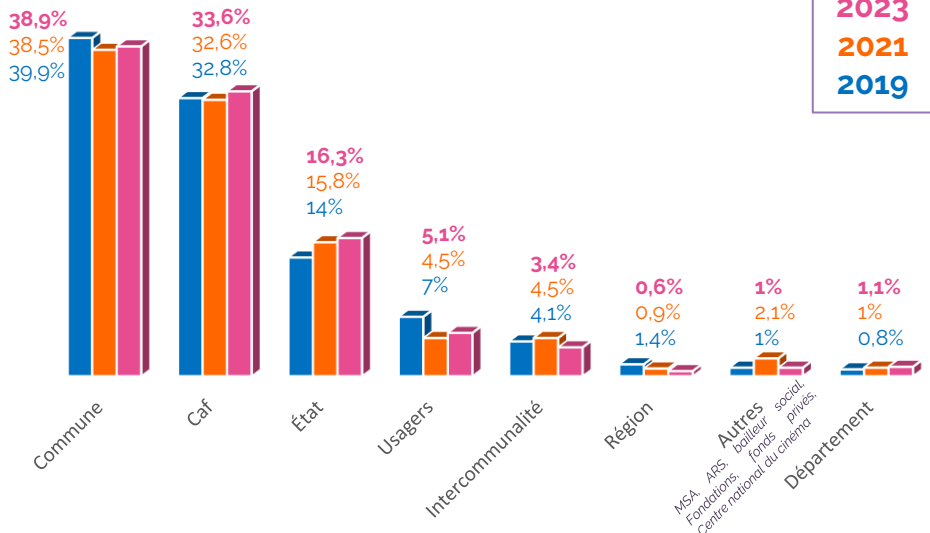
2,9 M€
de BUDGET global

Entre 37 900 € et 786 400 €
de BUDGET par espace

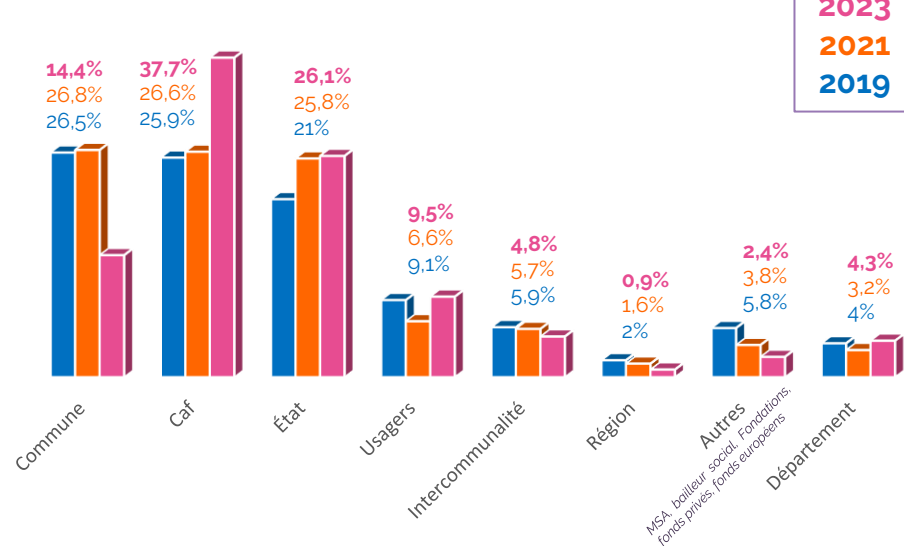
65% Part de la masse salariale dans le budget moyen



LES FINANCEURS



LES FINANCEURS



LES MOYENS HUMAINS

201 SALARIÉS

20% en CDD

18% spécifiques*

+8 points en 1 an

125 ETP
Entre 1 et 12,7 ETP permanents par centre

77 STAGIAIRES ET/OU SERVICES CIVIQUES

25 000 HEURES de bénévolat (15 ETP)

LES MOYENS HUMAINS

86 SALARIÉS

44% en CDD

10% spécifiques*

+12 points en 1 an

60 ETP
Entre 0,6 et 6,44 ETP permanents par espace

52 STAGIAIRES ET/OU SERVICES CIVIQUES

14 600 HEURES de bénévolat (9 ETP)

Difficultés de recrutement, nécessité de diversifier et de sécuriser les sources de financements, augmentation des tâches administratives sur la fonction de responsable, freins à lever pour faciliter l' « aller vers » et toucher les publics éloignés, besoin de renforcer la gouvernance partagée.

Face à ces enjeux, la coordination et l'adaptation des modalités d'accompagnement restent indispensables de la part des partenaires et financeurs de l'animation de la vie sociale.

OBSERVATOIRE DES CENTRES SOCIAUX ET DES ESPACES DE VIE SOCIALE



2024



ALLOCATIONS
FAMILIALES

Caf
des Alpes-
Maritimes