



IDENTITÉ DES CENTRES SOCIAUX

12 agréés CAF — 11 centres sociaux ont répondu à l'enquête

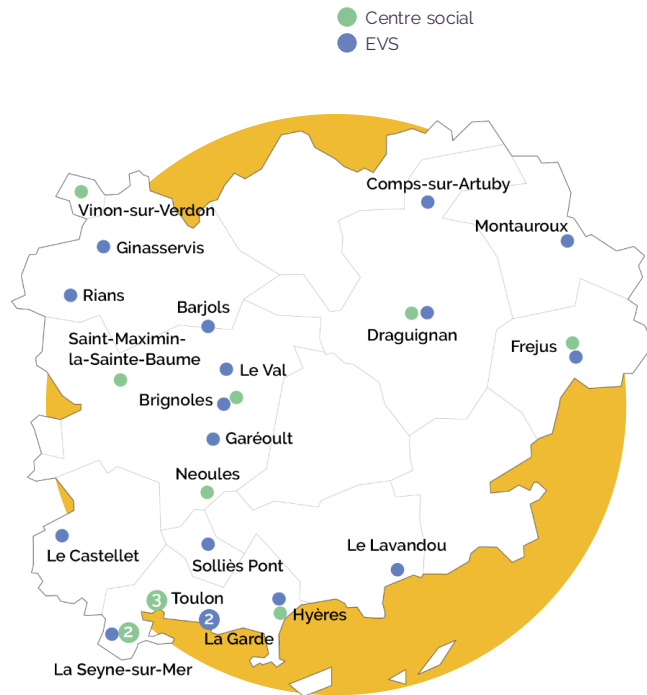
8 à dominante URBAINE

4 à dominante RURALE

9 centres sociaux interviennent sur un quartier prioritaire de la politique de la ville.

MODE DE GESTION

100% en GESTION ASSOCIATIVE



IDENTITÉ DES ESPACES DE VIE SOCIALE

17 agréés CAF — 14 espaces de vie sociale ont répondu à l'enquête

7 à dominante URBAINE

10 à dominante RURALE

4 espaces de vie sociale interviennent sur un quartier prioritaire de la politique de la ville.

MODE DE GESTION

88% en GESTION ASSOCIATIVE

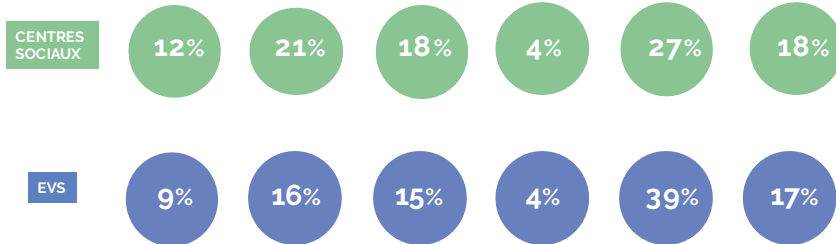
LES PUBLICS DES CENTRES SOCIAUX

UN APPUI AUX HABITANTS À TOUS LES ÂGES DE LA VIE

LES PUBLICS

Tous les publics sont concernés, des tout jeunes enfants aux plus de 65 ans.

% Les personnes qui participent aux actions, projets et services du centre social par tranches d'âge



UN VECTEUR DE LIEN SOCIAL ET D'INTÉGRATION

Les centres sociaux proposent un panel d'actions toujours plus étoffé au service des habitants :

- une offre de service à destination des 11 à 25 ans et des plus de 60 ans en progression
- des centres sociaux proactifs malgré la crise sanitaire avec des actions intergénérationnelles via l'accompagnement de projets solidaires portés par les jeunes.

Exemples : maraudes solidaires, distributions de paniers repas, visites chez les personnes isolées, portage de courses, etc.

UN PARTENARIAT AVEC LES ACTEURS ÉDUCATIFS DU TERRITOIRE

Les centres sociaux se sont mobilisés en faveur du renforcement des liens entre l'école, la famille et le quartier, et les "alliances éducatives" sur les territoires.

83% DES CENTRES SOCIAUX ont mené des actions de continuité éducative (appui et soutien sur le travail scolaire, proposition éducative et culturelle, impression des devoirs...).

UN SOUTIEN DES HABITANTS PAR UNE ACTIVITÉ «HORS LES MURS»

Animations dans l'espace public, actions itinérantes d'amélioration de l'accès aux droits, visites à domicile ou en porte à porte, actions solidaires qui touchent les habitants à domicile (distribution de masques, aide alimentaire, aide à la mobilité).

158 HEURES par semaine dédiées à la mise en place d'actions hors les murs par centre social

DES CENTRES SOCIAUX ACTEURS DE LA TRANSITION ÉCOLOGIQUE

91% DES CENTRES SOCIAUX ont engagé une réflexion à l'interne et avec les habitants sur ce thème

Intégration d'un axe développement durable dans le projet social, pratiques éco-responsables, animation de jardins partagés, conférences débats, appui aux circuits courts, économie circulaire (développement de repair café, Fab Labs), éco-aménagements...

LES EFFETS DES STRUCTURES DE L'ANIMATION DE LA VIE SOCIALE SUR LES TERRITOIRES

DES STRUCTURES CRÉATRICES D'EMPLOIS DIRECTS

375 SALARIÉS soit **184 ETP**

CENTRES SOCIAUX **319** SALARIÉS soit **144 ETP**

EVS **56** SALARIÉS soit **40 ETP**

DES STRUCTURES SOURCES D'ENGAGEMENT

représentant **53 119 HEURES DE BÉNÉVOLAT** (soit l'équivalent de **23,1 ETP**)

1089 BÉNÉVOLES

134 ASSOCIATIONS accueillies

30 INITIATIVES HABITANTS accompagnées

253 PERSONNES impliquées dans ces initiatives

425 BÉNÉVOLES | **19401** heures | **12,1 ETP**

151 BÉNÉVOLES ADMINISTRATEURS 151 heures 2,2 ETP	144 BÉNÉVOLES D'ACTIVITÉS 13024 heures 8,1 ETP	130 BÉNÉVOLES PONCTUELS 2806 heures 1,7 ETP
---	---	--

664 BÉNÉVOLES | **33718** heures | **21 ETP**

174 BÉNÉVOLES ADMINISTRATEURS 14856 heures 9,2 ETP	190 BÉNÉVOLES D'ACTIVITÉS 16007 heures 10 ETP	374 BÉNÉVOLES PONCTUELS 2855 heures 1,8 ETP
---	--	--

DES OFFRES DE SERVICE POUR TOUS*

POUR TOUTES LES GÉNÉRATIONS

Service	CENTRES SOCIAUX (%)	EVS (%)
Accueil de Loisirs	75%	86%
Séjours (enfants et ado)	33%	21%
Éducation	50%	57%
Accès aux loisirs	75%	86%
Activités culturelles	75%	86%
Ecologie	83%	50%
Accès aux soins	58%	14%
Acc numérique	67%	36%

LUTTER CONTRE LA PAUVRETÉ

Service	CENTRES SOCIAUX (%)	EVS (%)
Cohésion sociale	75%	71%
Emploi	8%	0%
mobilité	33%	21%
Solidarité	58%	50%
Lutte contre l'illettrisme	8%	14%

FACILITER LE LIEN AUX ADMINISTRATIONS ET À L'ACCÈS AUX DROITS

ACCÈS AUX DROITS **58%** 4314 personnes reçues

ACCÈS AU NUMÉRIQUE **67%** Poste informatique en accès libre
Accompagnements au numérique

AGIR AU PLUS PRÈS DES HABITANTS

158 h/semaine D'ACCUEIL hors les murs concernant **4909** personnes

MAINTIEN DU LIEN À DISTANCE (tél.) : **543 h/sem** concernant **5111** personnes



L'ANIMATION DE LA VIE SOCIALE...

LES TEXTES DE RÉFÉRENCE :

- La Convention d'objectifs et de gestion
- Lettres circulaires CNAF de juin 2012 et de mai 2016
- La Charte fédérale d'Angers de juin 2000
- Le Schéma départemental des services aux familles de la Caf du Var



Les centres sociaux et les espaces de vie sociale s'inscrivent dans le mouvement de l'éducation populaire. Ils sont des lieux de proximité à vocation globale, familiale et intergénérationnelle qui accueillent toute la population en veillant à la mixité sociale.

Ce sont des lieux d'animation de la vie sociale permettant aux habitants de s'exprimer, de concevoir et de réaliser des projets.

Ils poursuivent 3 finalités :

- L'inclusion sociale et la socialisation des personnes ;
- Le développement des liens sociaux et la cohésion sociale sur le territoire ;
- La prise de responsabilité des usagers et le développement de la citoyenneté de proximité.

Les projets sociaux des structures s'élaborent avec et pour les habitants autour de 3 dimensions :



ACTIVITÉS, ACTIONS SOCIO-ÉDUCATIVES ET SERVICES

UNE DIMENSION INDIVIDUELLE :

Le centre social propose aux habitants des services et des activités adaptés aux besoins qu'ils ont exprimés, en coopération avec la Caf, les collectivités et partenaires locaux.

ACCOMPAGNEMENT DES PROJETS

UNE DIMENSION COLLECTIVE :

Le centre social accompagne les projets collectifs des habitants.

DÉVELOPPEMENT DE LA CITOYENNETÉ

UNE DIMENSION D'INTÉRÊT GÉNÉRAL :

Le centre social renforce le pouvoir d'agir des habitants sur les questions de société qui concernent leur territoire, en favorisant des réponses innovantes.

FICHE NATIONALE

ENQUÊTE 2023 - DONNÉES 2022

- Un observatoire national partagé entre CNAF et FCSF et co-piloté en local par les 2 réseaux
- Un panorama annuel de l'activité des centres sociaux et des espaces de vie sociale



CENTRES SOCIAUX



4,8 millions D'HABITANTS touchés par l'action des centres sociaux

+ de **27 000** BÉNÉVOLES dans les instances de pilotage

Près de **92 000** BÉNÉVOLES d'activités

61 800 SALARIÉS environ

12,6 ETP en moyenne par structure

688 800 € de BUDGET moyen



ESPACE DE VIE SOCIALE



1,4 million D'HABITANTS touchés par l'action des espaces de vie sociale

+ de **14 000** BÉNÉVOLES dans les instances de pilotage

+ de **47 000** BÉNÉVOLES d'activités

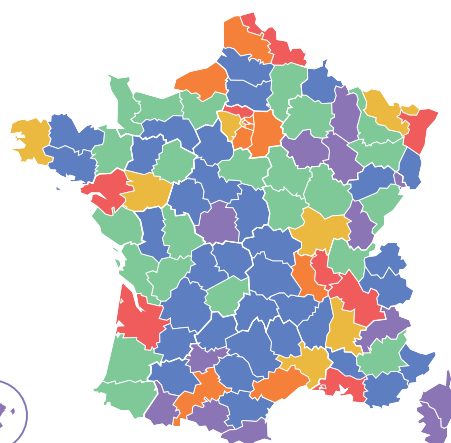
8 150 SALARIÉS environ

2,9 ETP en moyenne par structure

110 500 € de BUDGET moyen

DENSITÉ DE RÉPARTITION DES STRUCTURES

- Moins de 15 structures
- De 15 à 29 structures
- De 30 à 44 structures
- De 45 à 59 structures
- De 60 à 74 structures
- 75 structures et plus



LES CENTRES SOCIAUX

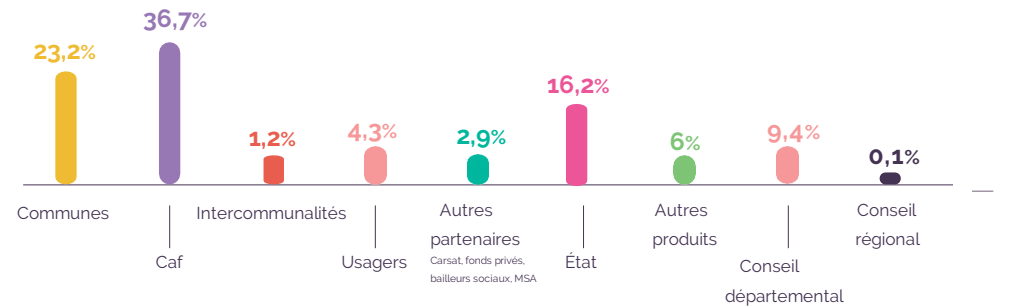
7,2 M€ de BUDGET total

657 812 € BUDGET moyen

RÉPARTITION PAR BUDGET



LES FINANCEURS

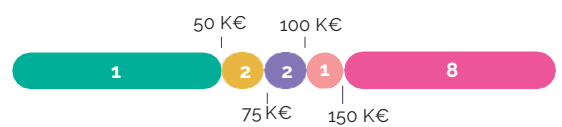


LES ESPACES DE VIE SOCIALE

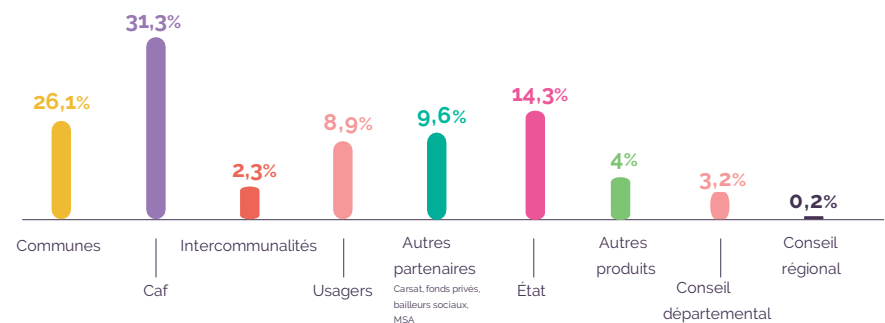
1,98 M€ de BUDGET total

141 588 € BUDGET moyen

RÉPARTITION PAR BUDGET



LES FINANCEURS



OBSERVATOIRE DES CENTRES SOCIAUX ET DES ESPACES DE VIE SOCIALE

VAR

