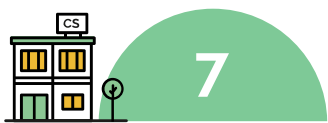


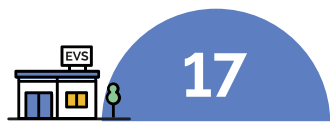


# OBSERVATOIRE DES CENTRES SOCIAUX ET DES ESPACES DE VIE SOCIALE

## L'identité des centres sociaux et espaces de vie sociale au 31/12/2022



**CENTRES SOCIAUX**  
*6 ont répondu à l'enquête*



**ESPACES DE VIE SOCIALE**  
*14 ont répondu à l'enquête*



sur un territoire  
à dominante  
**URBAINE**



sur un territoire  
à dominante  
**RURALE**

**1** intervient sur un quartier  
prioritaire politique de la ville

### MODE DE GESTION



en gestion  
**ASSOCIATIVE**



en gestion  
**COMMUNALE**



sur un territoire  
à dominante  
**URBAINE**



sur un territoire  
à dominante  
**RURALE**

### MODE DE GESTION

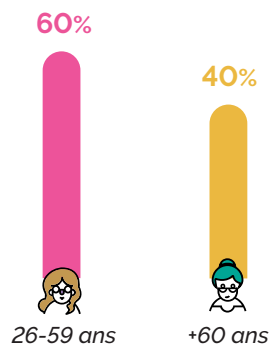


en gestion  
**ASSOCIATIVE**

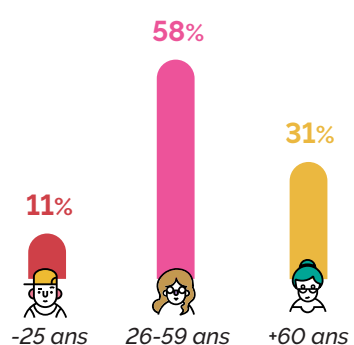
## Les habitants au cœur du projet



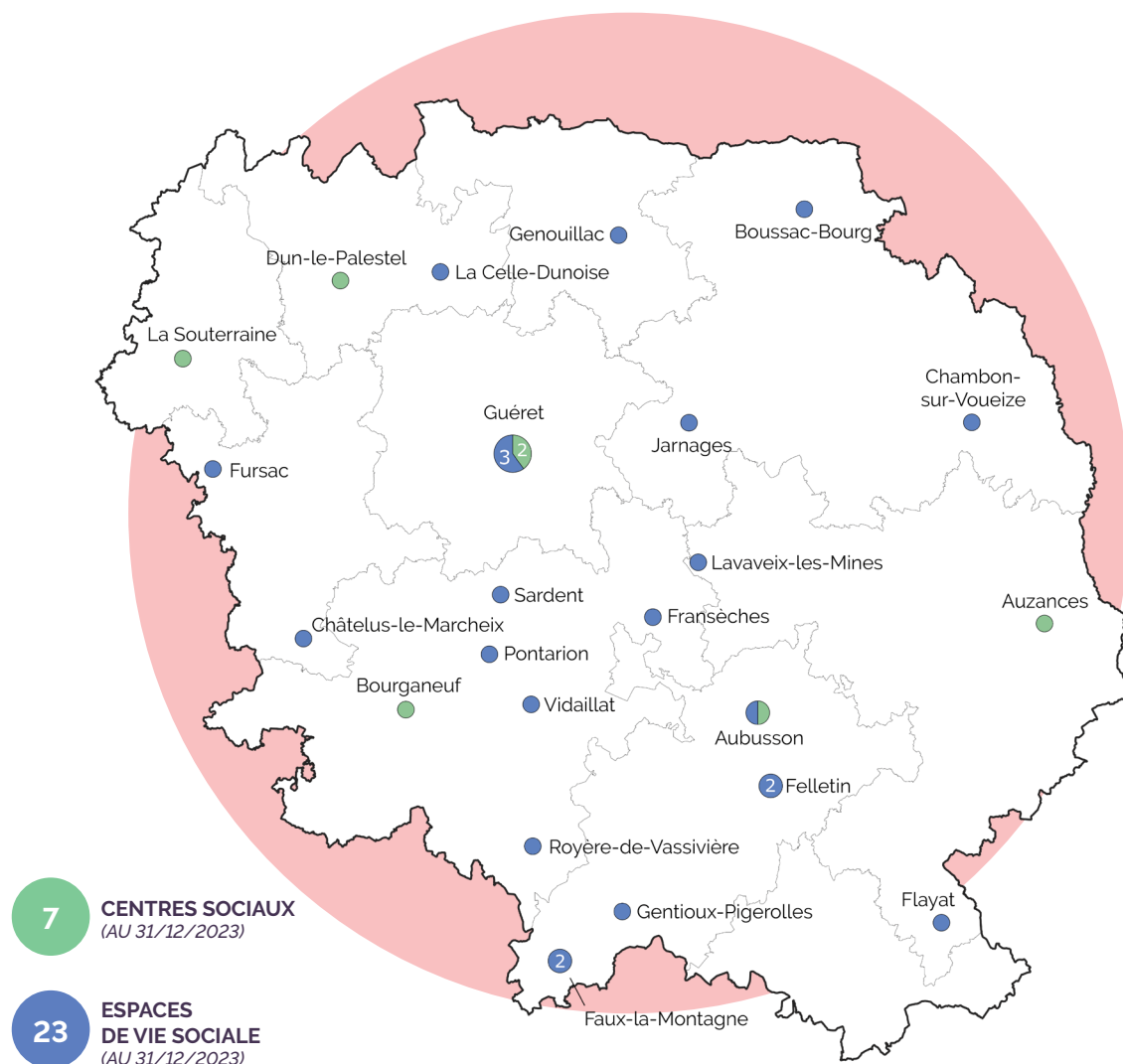
### BÉNÉVOLES DE GOUVERNANCE



### BÉNÉVOLES D'ACTIVITÉ RÉGULIERS



## Carte des structures dans la Creuse au 31/12/2023



## Des acteurs inscrits dans l'économie locale

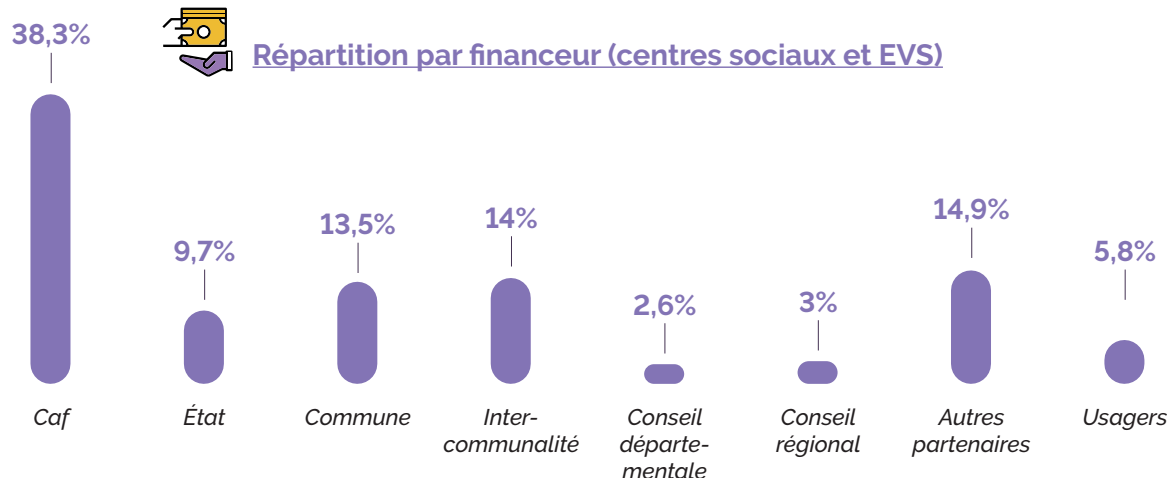
### LES MOYENS HUMAINS



### LES BUDGETS

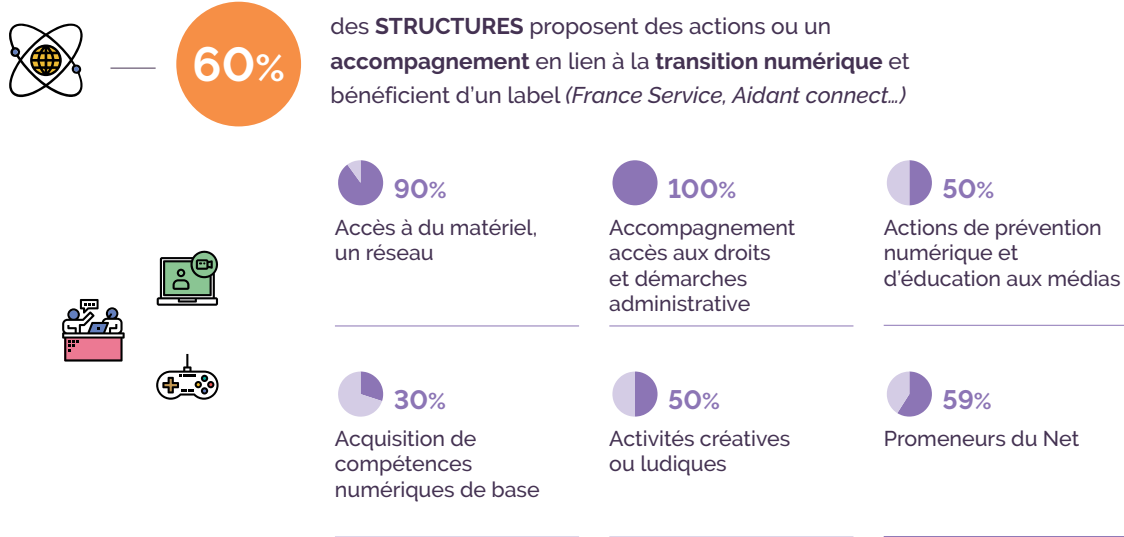


### Répartition par financeur (centres sociaux et EVS)

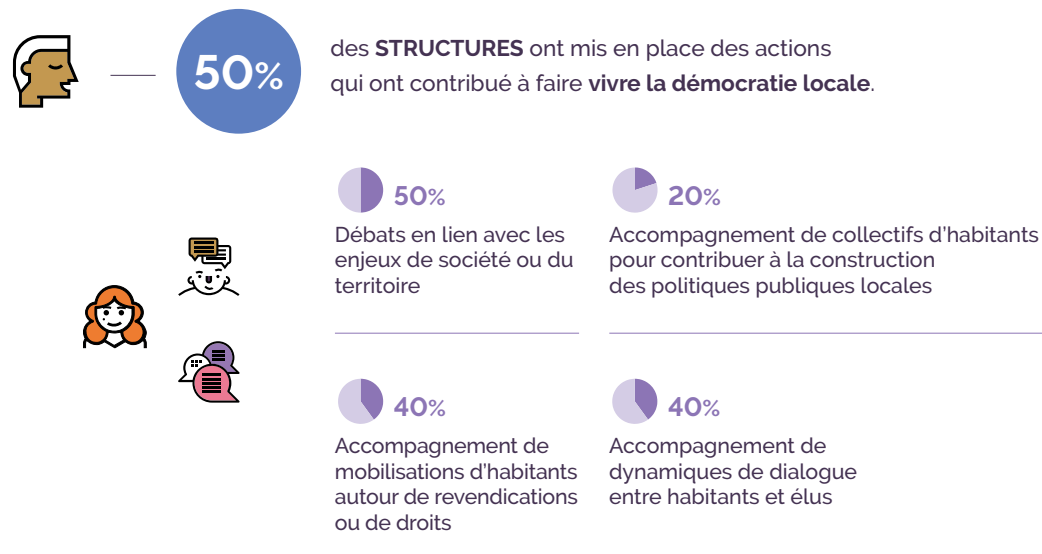


# DES STRUCTURES QUI INNOVENT

## TRANSITION NUMÉRIQUE

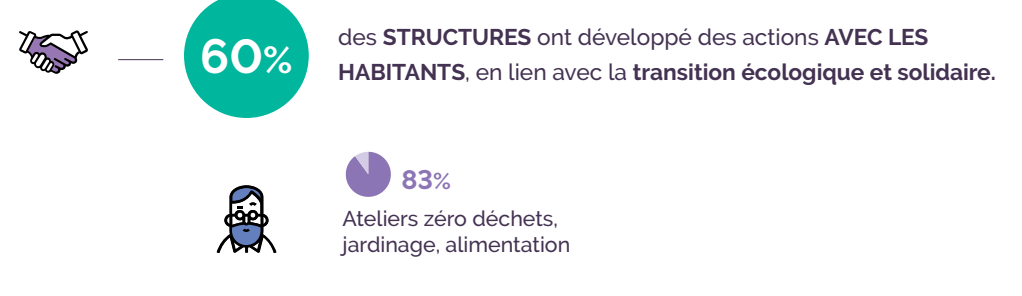
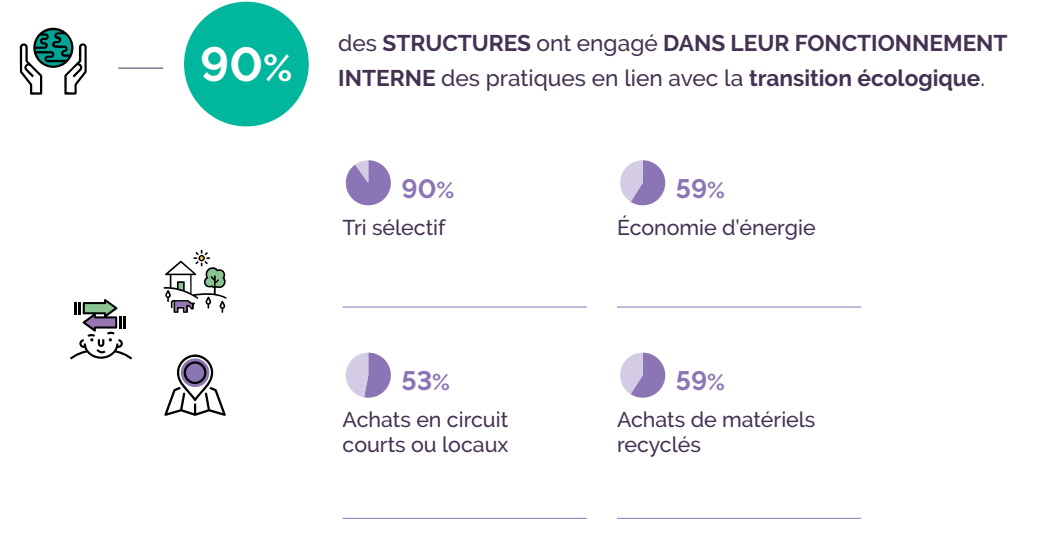


## TRANSITION DÉMOCRATIQUE



# DES STRUCTURES QUI INNOVENT

## TRANSITION ÉCOLOGIQUE



COORDONNÉES  
Caisse d'Allocations Familiales de la Creuse  
2 rue Marcel Brunet - 23 000 Guéret  
Tel 06 09 91 77 35

# FICHE NATIONALE

ENQUÊTE 2023 - DONNÉES 2022

- Un observatoire national partagé entre CNAF et FCSF et co-piloté en local par les 2 réseaux
- Un panorama annuel de l'activité des centres sociaux et des espaces de vie sociale

## CENTRES SOCIAUX



4,8 millions D'HABITANTS touchés par l'action des centres sociaux

+ de 27 000 BÉNÉVOLES dans les instances de pilotage

Près de 92 000 BÉNÉVOLES d'activités

61 800 SALARIÉS environ  
12,6 ETP en moyenne par structure

688 800 € de BUDGET moyen

## ESPACE DE VIE SOCIALE



1,4 million D'HABITANTS touchés par l'action des espaces de vie sociale

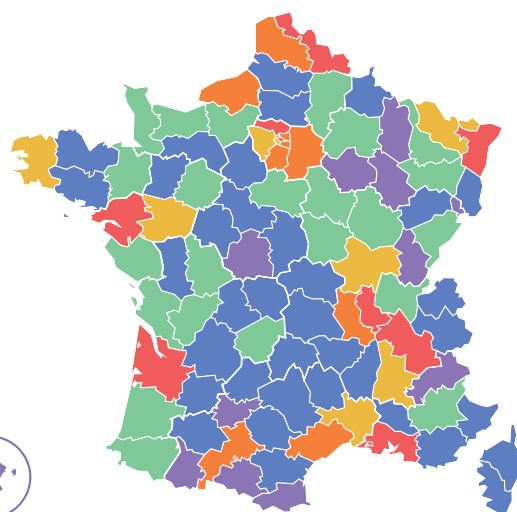
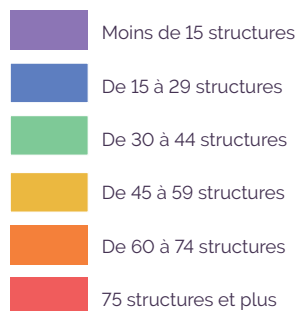
+ de 14 000 BÉNÉVOLES dans les instances de pilotage

+ de 47 000 BÉNÉVOLES d'activités

8 150 SALARIÉS environ  
2,9 ETP en moyenne par structure

110 500 € de BUDGET moyen

## DENSITÉ DE RÉPARTITION DES STRUCTURES



# CREUSE

## OBSERVATOIRE des centres sociaux et des espaces de vie sociale



DONNÉES 2022

2023

© photos couverture : Pierre Leray, Marta Nascimento, Lucile Barbéry et Daniel Dabrieu