

# CENTRES SOCIAUX ET ESPACES DE VIE SOCIALE DE LA CREUSE

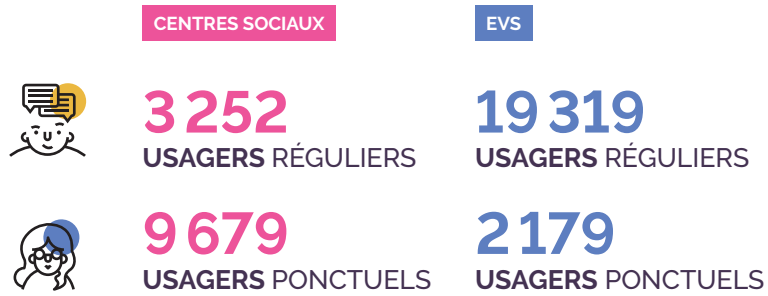
## MODE DE GESTION



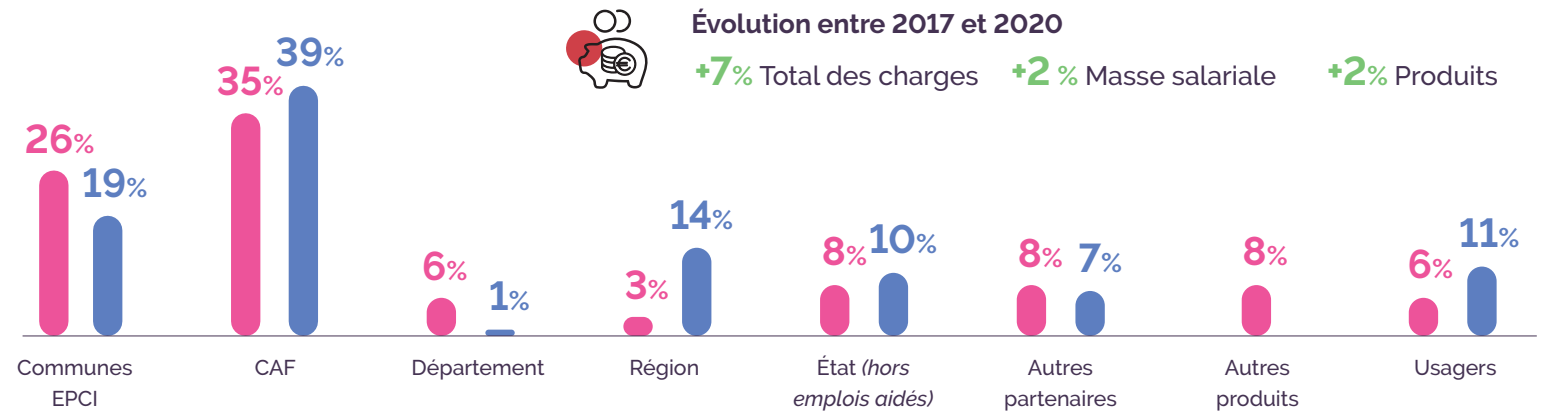
## TERRITOIRES D'INTERVENTION



## LES HABITANTS USAGERS



## LES RESSOURCES

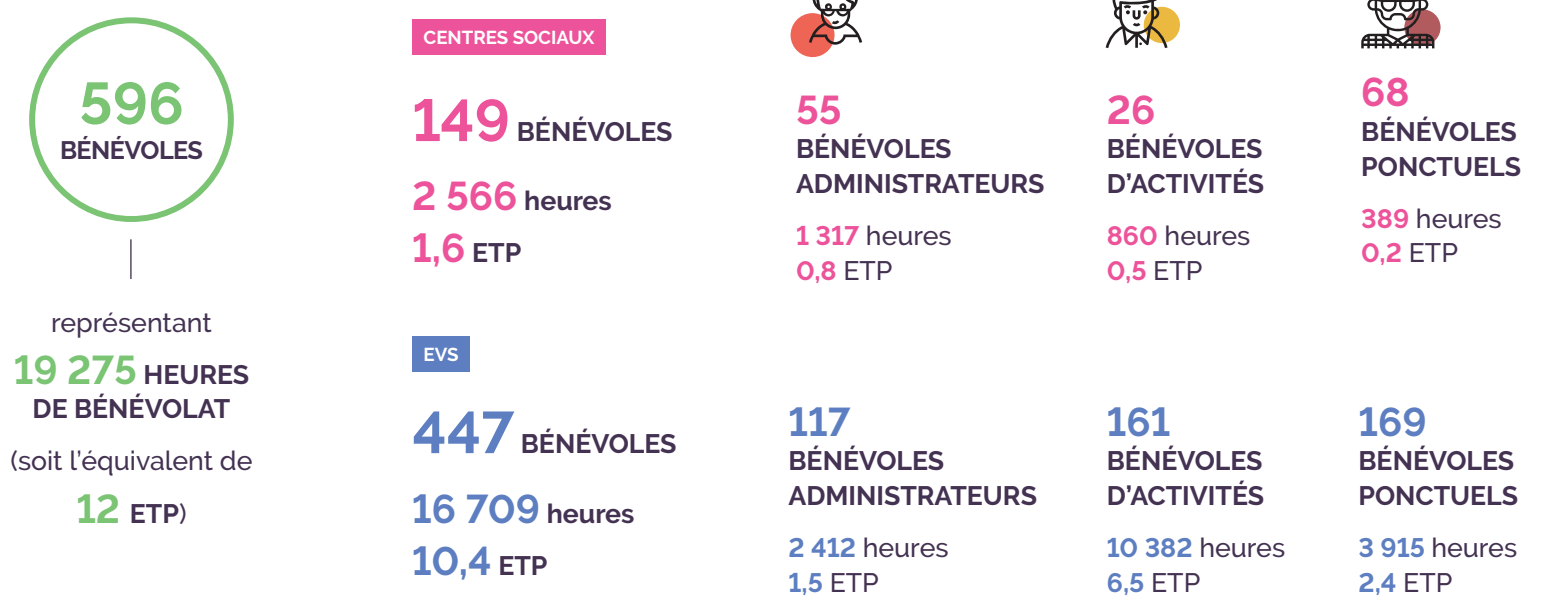


## LES EFFETS DES STRUCTURES DE L'ANIMATION DE LA VIE SOCIALE SUR LES TERRITOIRES

### DES STRUCTURES CRÉATRICES D'EMPLOIS



### DES STRUCTURES CRÉATRICES D'ENGAGEMENT



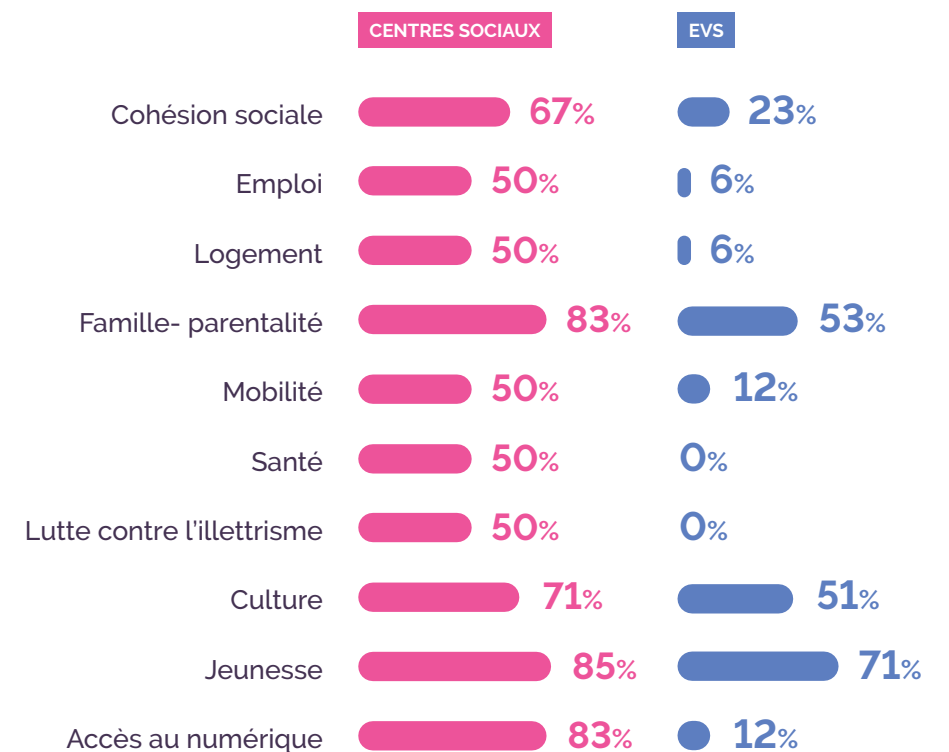
### DES STRUCTURES CRÉATRICES DE LIENS

#### ENTRE LES HABITANTS ET LES ADMINISTRATIONS

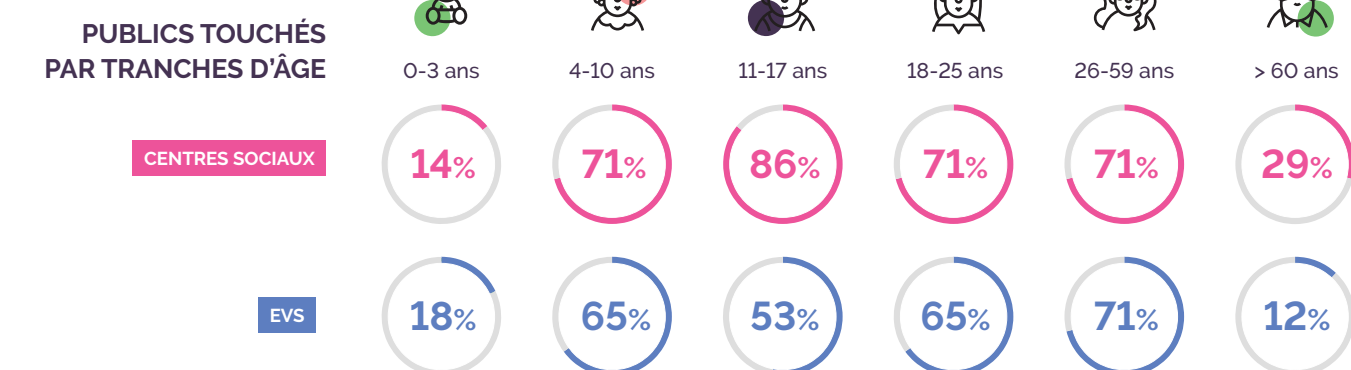


#### ENTRE LES DIFFÉRENTES SPHÈRES DE LA VIE

#### THÉMATIQUES SOCIALES TRAITÉES



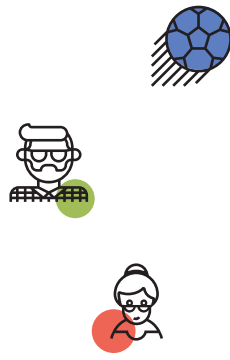
#### ENTRE LES GÉNÉRATIONS



## CONSTRUIRE DES DÉMARCHES COLLECTIVES

### La Maison Sport Santé Intégrative 23 Sud, futur tiers-lieu santé ? (centre social Clé de Contacts)

Le centre social Clé de Contacts est la pierre angulaire de la construction d'un réseau de sport et santé à Aubusson. Interpellé par des praticiens sur la nécessité de proposer des alternatives de soin aux habitants comme des activités physiques adaptées, Clé de Contact a mis en lien les milieux de la santé, du sport, du bien-être et la collectivité locale. Désormais, les habitants disposent d'un véritable parcours santé sport personnalisé. La création d'un lieu dédié est en réflexion, prémice d'un « tiers-lieu santé inclusive ».



### Les aventures de Paul et Paulette (centre social La Palette)

Ce projet permet aux jeunes retraités de rester actifs et acteurs de la vie sociale locale. Il est issu de l'implication des habitants dans l'élaboration du projet social du centre. Ce dernier soutient ainsi des actions innovantes construites avec des habitants âgés, rendus vulnérables par une absence de lien social. Les actions se déclinent au gré des besoins et des envies. Par exemple avec « Paul et Paulette font du co-voiturage » : un guide avec toutes les formules de mobilité existantes a été créé et un transport solidaire de co-voiturage a été mis sur pied.

## AGIR AU PLUS PRÈS DES HABITANTS



La crise sanitaire a fortement ébranlé les pratiques des EVS et des centres sociaux sur le maintien du lien social. Elles ont été repérées comme les derniers remparts contre l'isolement et l'exclusion des familles de toute forme de vie sociale. Les initiatives ont foisonné : permanence téléphonique, porte à porte, impression gratuite de documents (devoirs scolaires, attestation de sortie), cafés apéros discutés en distanciel entre parents, jeu en ligne avec les ados...

À l'espace de vie sociale des Moussus du Thaurion, une dizaine de bénévoles ont confectionné (en atelier collectifs) 300 masques en tissu distribués par la municipalité aux habitants. Des colis de l'épicerie associative ont été livrés au domicile des habitants.



Pour l'association EVS La Bascule, les activités autorisées (marché, épicerie locale, atelier réparation de vélos, accès à internet...) ont permis de maintenir un lien avec les habitants et de répondre à leurs besoins. Par exemple des habitants venus passer le confinement dans leur résidence secondaire et n'ayant pas d'accès internet ont pu être accueillis dans les locaux de l'association.

## CENTRES SOCIAUX ET ESPACES DE VIE SOCIALE DE LA CREUSE

## OBSERVATOIRE DES CENTRES SOCIAUX ET DES ESPACES DE VIE SOCIALE

2021

CREUSE

7 CENTRES SOCIAUX  
19 ESPACES DE VIE SOCIALE

