

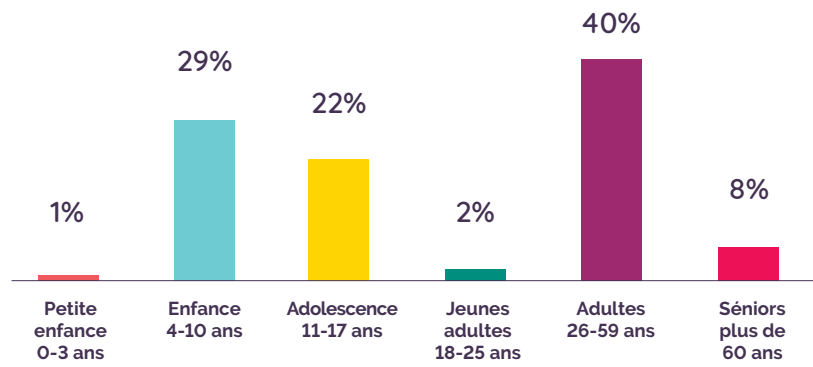
## LES HABITANTS



### Les âges concernés

En nombre et en pourcentage d'habitants fréquentant les centres sociaux

**3 333**  
adhésions individuelles



## DES QUESTIONS DE SOCIÉTÉ AU CŒUR DES PROJETS DES STRUCTURES



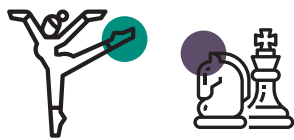
**UNE QUESTION SOCIALE CENTRALE = LE LIEN SOCIAL**

Équipements de proximité à l'écoute des besoins des habitants, les centres sociaux tendent à répondre **aux enjeux de leur territoire**.



**80%**

proposent de l'accueil de loisirs extrascolaire et/ou périscolaire



**85%**

proposent des actions culturelles et sportives pour les 11/14 et/ou les 15/17 ans



**43%**

déploient des actions de lutte contre l'isolement



**66%**

proposent des actions d'accompagnement numérique pour les 11/14 ans et/ou les 15/17 ans

### Focus Accès aux droits

**67%** des centres sociaux mènent des actions pour pallier les ruptures numériques (écrivain public, permanences, point relais...)

### Focus Parentalité

**100%** des centres sociaux mènent des actions familles (contrat locaux d'accompagnement à la scolarité, départs en vacances, ateliers parents/enfants, groupes d'expression parents...)

## L'ENGAGEMENT CITOYEN

### Bénévolat de gouvernance



**145** représentants des habitants dans les centres sociaux

### Bénévoles d'activités



**388** bénévoles d'activités réguliers

**16** habitants en moyenne impliqués dans les instances d'élaboration et de pilotage du projet



**1 077** bénévoles d'activités occasionnels

## RESSOURCES HUMAINES ET FINANCIÈRES



**472 244 €**  
budget moyen

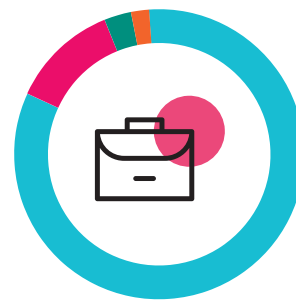


**201** salariés soit **74 ETP**



**22** salariés en moyenne par centre

### Types de contrats



**83%**

CDI et CDI hors emplois aidés



**12%**

CDI emplois aidés



**3%**

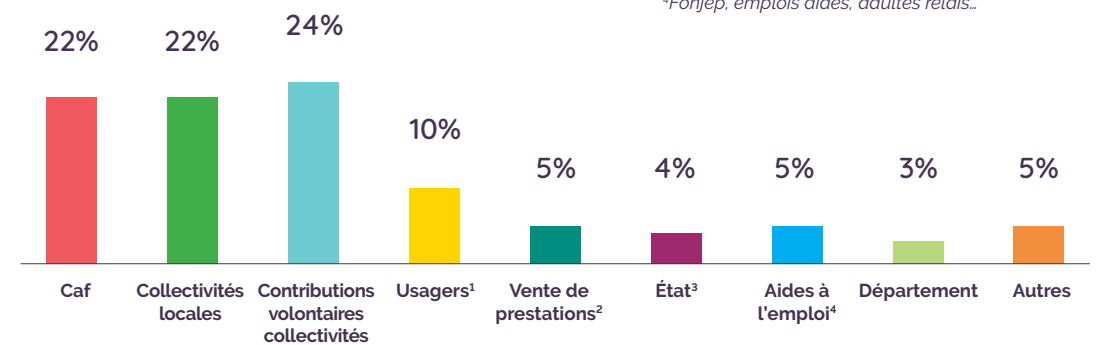
CDD hors emplois aidés



**2%**

CDD emplois aidés

### Ressources des centres sociaux



<sup>1</sup>adhésions, participations aux activités...

<sup>2</sup>vente de produits, locations...

<sup>3</sup>subventions de fonctionnement hors aides à l'emploi

<sup>4</sup>Fonjep, emplois aidés, adultes relais...

## ESPACE DE VIE SOCIALE

**1** Salariée

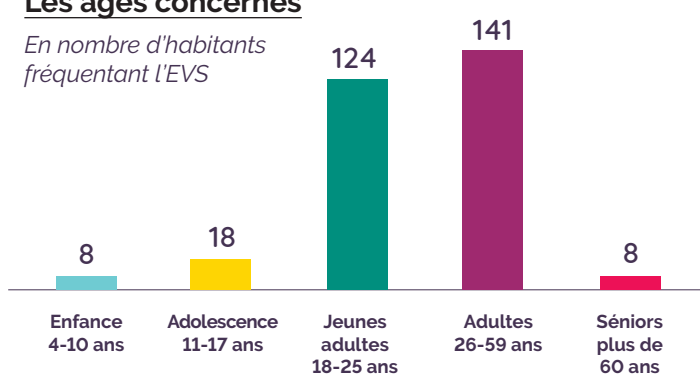
**4** Stagiaires

**25** Bénévoles d'activités régulières

**19** Bénévoles d'activités ponctuels

### Les âges concernés

En nombre d'habitants fréquentant l'EVS



L'EVS mène des actions en direction des familles, du renforcement des liens et des solidarités, du développement de projets avec les habitants et de l'offre de service utile à la population.

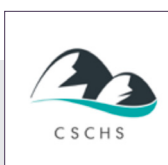
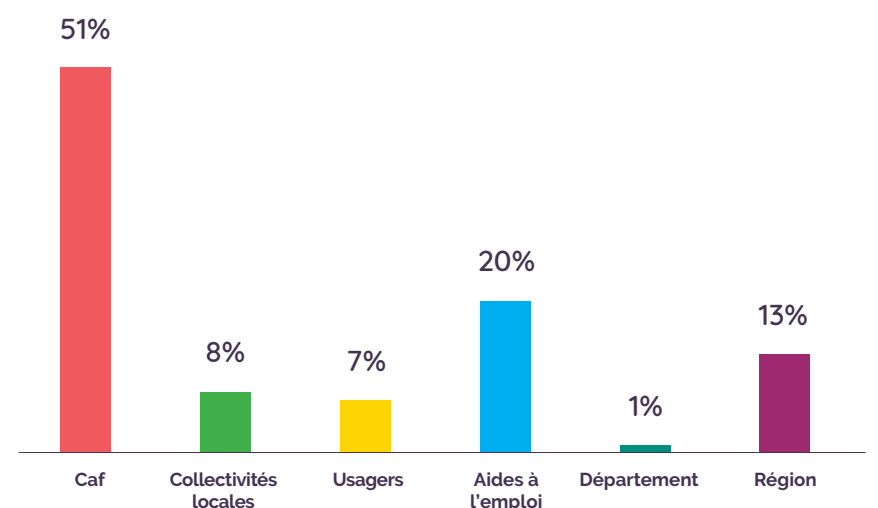


**200** habitants participent régulièrement aux actions



**100** habitants y participent de façon ponctuelle

### Ressources des espaces de vie sociale



## LES ÉQUIPEMENTS D'ANIMATION DE LA VIE SOCIALE VUS PAR LES HABITANTS ET LES BÉNÉVOLES

« J'aime beaucoup l'équipe d'animation car ils s'occupent très bien de nous et nous proposent des super activités. J'aime le sport et les séjours culturels, j'ai participé au séjour à Annecy et c'était trop bien, j'ai découvert une belle région et je me suis bien amusé ».

NAHIL, 10 ANS.

« Le plus plaisant c'est vraiment ça : le moment où tu te rends compte que tu as transmis quelque chose à quelqu'un. Moi tout ce que je fais c'est parler d'un truc que j'aime, raconter comment je le fais. Et ça rend quelqu'un content ! »

TOM, BÉNÉVOLE AU CENTRE - PHOTOGRAPHE AMATEUR

« J'aime les activités artistiques comme la peinture et les dessins. J'aime aussi les mots croisés, le sport, le ping pong et le cinéma. J'aime beaucoup les ateliers culinaires. »

MANEL, 7 ANS

« Les bénévoles font tout gratuit. Leur service n'a pas de prix ; pleins de bonnes volontés et toujours prêts à rendre service, tout ce qu'ils veulent faire c'est aider. Et quand ils vous ont servi... il faut toujours dire merci. »

PAROLES DES ENFANTS QUI PARTICIPENT AU CLAS

« Nous sentons la volonté de créer un véritable lien social à travers les activités proposées, en faisant rencontrer des publics divers et en mettant en valeur leur savoir-faire. »

JEAN-CLAUDE - RESPONSABLE D'UNE SECTION ARTISTIQUE

« Le centre accueille et accompagne à tous les âges de la vie, avec une mixité générationnelle de 3 à 99 ans. Tout cela dans une ambiance conviviale et sympathique. »

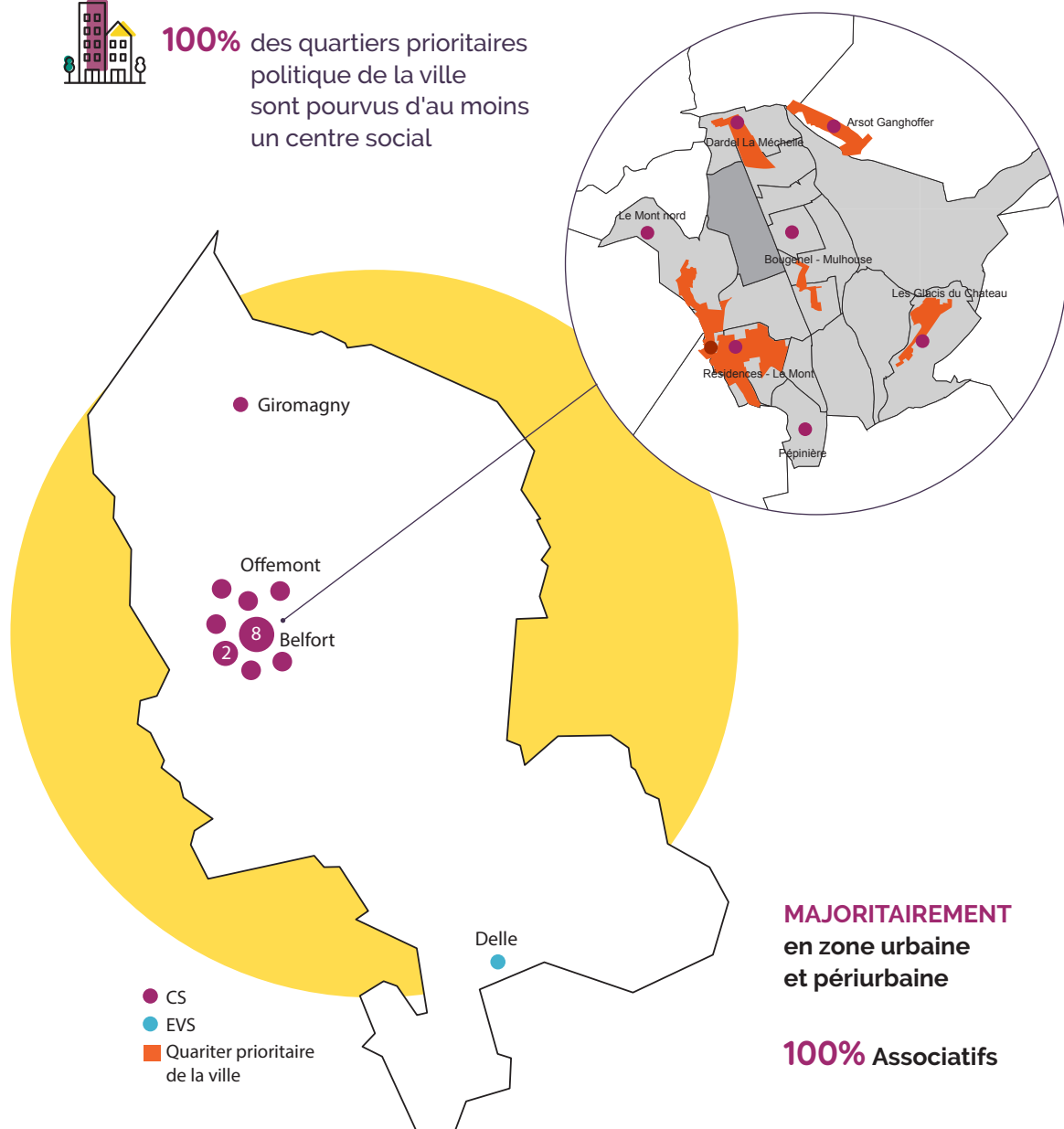
AMANDINE - MÈRE DE FAMILLE DONT LES ENFANTS FRÉQUENTENT UN ACM

## L'ANIMATION DE LA VIE SOCIALE DANS LE TERRITOIRE

La totalité des structures du territoire ont répondu à l'enquête



100% des quartiers prioritaires politique de la ville sont pourvus d'au moins un centre social



## OBSERVATOIRE DES CENTRES SOCIAUX DU TERRITOIRE



L'animation de la vie sociale s'appuie sur des équipements de proximité : centres sociaux et espaces de vie sociale.

### Des finalités communes

L'inclusion sociale et la socialisation des personnes

Le développement des liens sociaux et la cohésion sociale sur un territoire

La prise de responsabilité des usagers et le développement de la citoyenneté de proximité

Leur action se fonde sur une démarche globale et sur une dynamique de mobilisation et de participation afin d'apporter aux habitants des ressources, mais aussi des réponses aux problématiques sociales et collectives d'un territoire.

### Des valeurs et des principes d'action fondés sur l'éducation populaire

S'appuyant sur des valeurs de **solidarité**, de **dignité**, de **démocratie** et de **laïcité**, les centres sociaux et espaces de vie sociale développent des dynamiques de mobilisation des habitants qui favorisent leur

pouvoir d'agir dans l'amélioration de leurs conditions de vie, l'éducation, l'expression culturelle, la prévention et la réduction des exclusions sur leur territoire.

2019

## OBSERVATOIRE DES CENTRES SOCIAUX ET DES ESPACES DE VIE SOCIALE

### Territoire de Belfort

