

OBSERVATOIRE  
DES CENTRES SOCIAUX  
**SENACS**

ENQUÊTE  
**2015-2016**  
DONNÉES 2014

**LES  
CENTRES  
SOCIAUX**  
PAS-DE-CALAIS



DES PROJETS DE TERRITOIRE,  
POUR ET PAR LES HABITANTS



ÉDITO	1
CE QU'EST UN CENTRE SOCIAL - REPÈRES CLÉS	2
DES PROJETS DE TERRITOIRE, POUR ET PAR LES HABITANTS	4
DES PROJETS SOCIAUX À PLUSIEURS DIMENSIONS	6
DES MODALITÉS DE MISE EN ŒUVRE	9
DES MOYENS ET DES RESSOURCES	12
LISTE DES CENTRES	15
NOTE MÉTHODOLOGIQUE / CHIFFRES NATIONAUX	16

# ÉDITO

---

Nous avons le plaisir de vous présenter, pour la 5e année, l'étude de l'observatoire des centres sociaux.

Sur le département du Pas-de-Calais, en 2014, 37 centres œuvrent à l'animation de la vie sociale. 34 d'entre eux se sont mobilisés pour compléter l'enquête SENACS (Système d'Echange National Centres Sociaux). Nous les remercions vivement pour cette participation.

Cette démarche est animée par la Fédération des Centres Sociaux du Pas-de-Calais et par la Caisse d'Allocations Familiales du Pas-de-Calais, avec le soutien du Conseil Départemental du Pas-de-Calais, du Conseil Régional Nord Pas-de-Calais et de la Mutualité Sociale Agricole.

Cet arrêt sur image annuel nous permet une nouvelle fois de constater la diversité des projets portés par les centres sociaux.

En 2014, 5 nouveaux projets familles viennent s'ajouter aux 25 existants. Ainsi 30 référents et référentes familles développent et coordonnent des actions collectives répondant aux problématiques familiales du territoire, en adéquation avec le projet social.

En ce qui concerne la jeunesse, plusieurs centres sociaux accompagnent et soutiennent des projets innovants en direction des adolescents, en s'appuyant notamment sur le dispositif « Fonds Publics et Territoires ».

100% des centres mènent des actions « santé bien-être ». Un questionnaire local permet de mieux appréhender les réponses apportées par les centres à cet enjeu de société. 34% des centres identifient un axe santé dans leur projet social.

Vous trouverez les focus consacrés à ces sujets dans cette plaquette.

Ce document constitue une base riche pour communiquer, valoriser et collaborer.

N'hésitez pas à la diffuser largement auprès de vos administrateurs, des équipes salariées, des élus et des partenaires locaux, ...

Bonne lecture !

**Alain Boisson, Président de la Fédération des Centres Sociaux du Pas-de-Calais**

**Alain Dubreucq, Président de la Caisse d'Allocations Familiales du Pas-de-Calais**

# CE QU'EST UN CENTRE SOCIAL

## DES PROJETS DE TERRITOIRE, POUR ET PAR LES HABITANTS

→

LE CENTRE SOCIAL EST UN ÉQUIPEMENT DE PROXIMITÉ QUI VEILLE À L'ACCUEIL DES PERSONNES ET À LA MIXITÉ SOCIALE AVEC UNE ATTENTION PARTICULIÈRE PORTÉE AUX FAMILLES ET AUX PUBLICS FRAGILISÉS.

### Le territoire

37 CENTRES SOCIAUX AGRÉÉS SUR LE DÉPARTEMENT DU PAS-DE-CALAIS EN 2014.

34 CENTRES SE SONT IMPLIQUÉS DANS L'ENQUÊTE.



34 CENTRES SOCIAUX en zone urbaine



3 CENTRES SOCIAUX en territoire rural

## DES PROJETS SOCIAUX À PLUSIEURS DIMENSIONS

→

LE CENTRE SOCIAL FAVORISE L'INITIATIVE DES HABITANTS ET LEUR IMPLICATION DANS DES DYNAMIQUES DE DÉVELOPPEMENT SOCIAL ET DES ACTIONS COLLECTIVES.  
3 DIMENSIONS COHABITENT.

### Animer des services et des activités

Les centres sociaux proposent aux habitants des services et des activités répondant à leurs besoins.

- 94% des centres mènent des actions **PETITE ENFANCE**
- 97% des centres mènent des actions **ENFANCE (7-11 ans)**
- 91% des centres mènent des actions **PRÉ-ADOS (12-14 ans)**
- 89% des centres mènent des actions **ADOS (15-17 ans)**
- 60% des centres mènent des actions **ADOS/ADULTES (18-25 ans)**

### Accompagner des projets collectifs

Les centres sociaux accompagnent des projets d'habitants pour répondre à leurs envies et à leurs besoins.

- 64% des centres accompagnent **des projets vacances familiales.**
- 100% des centres accompagnent les familles dans la réalisation de **sorties.**
- 57% des centres qui mènent **des actions auprès des 15-17 ans** leurs permettent de participer à la mise en œuvre d'événements sur leur territoire.

### Construire des espaces de citoyenneté

Les centres sociaux aident au développement du pouvoir d'agir des habitants sur des questions de société les concernant.

Chaque centre mène en moyenne **8 actions de citoyenneté ou d'intérêt général** visant à renforcer les capacités d'initiatives des habitants (sur 34 centres)

Questions de société principalement abordées :

- 100% des centres mènent des actions **bien-être,**
- 97% des centres mènent actions de lutte contre **l'exclusion,**
- 94% des centres mènent actions autour du **vieillessement**
- 91% des centres mènent actions d'accès à la **culture.**

# REPÈRES CLÉS 2014

## DES MODALITÉS DE MISE EN ŒUVRE

→

LE CENTRE SOCIAL EST UN LIEU DE PROMOTION DE VALEURS ET DE PRINCIPES TELS LE RESPECT DE LA DIGNITÉ HUMAINE, LA SOLIDARITÉ, LA NEUTRALITÉ, LA MIXITÉ ET LA PARTICIPATION.

### Le mode de gestion des 37 centres sociaux du Pas-de-Calais

- 21 ASSOCIATIFS
- 11 COLLECTIVITÉ LOCALE
- 3 CO-GESTION
- 1 CAF
- 1 CCAS

### Une gouvernance démocratique

- 94% DES CENTRES SOCIAUX ont au moins une instance associant les habitants au pilotage du projet.

### Partenariats

- 389 associations d'habitants accueillies dans les centres sociaux
  
- 91% des centres sociaux sont en partenariat avec au moins un autre équipement sur son territoire.

## DES MOYENS ET DES RESSOURCES

→

LE CENTRE SOCIAL EST ANIMÉ PAR UNE ÉQUIPE COMPOSÉE DE PROFESSIONNELS ET DE BÉNÉVOLES ENGAGÉS DANS LES ACTIONS ET DANS LES PARTENARIATS DE TERRITOIRE.



### Moyens humains

Sur 34 centres sociaux :

1 573 SALARIÉS,  
SOIT 46,26 EN MOYENNE  
625 ETP 18,38 ETP EN MOYENNE

### Finances

843 376 €  
DE BUDGET MOYEN  
*par centre social*

27 831 426€  
DE BUDGET CUMULÉ  
*pour 33 centres*



# PORTRAIT DES CENTRES SOCIAUX

## TERRITOIRES D'INTERVENTION

### 86% DES CENTRES SOCIAUX sont situés en zone urbaine.



Ils interviennent pour

- 46,6% à l'échelle d'une commune entière,
- 26,7% sur un quartier,
- 20% sur plusieurs quartiers et
- 6,7% sur un territoire intercommunal.

### 5 CENTRES SOCIAUX sont situés en territoire à dominante rurale.



Parmi eux,

- 40% interviennent à l'échelle d'une commune,
- 40% sur plusieurs communes et
- 20% sur une intercommunalité.

## POLITIQUE DE LA VILLE

- 26 CENTRES sont situés sur un territoire en politique de la ville.
- 15 D'ENTRE EUX reçoivent des financements à ce titre.

## LA FÉDÉRATION : ADHÉSION RECONNAISSANCE

Les centres sociaux ont créé un réseau pour affirmer, faire reconnaître leur projet et développer entre eux la coopération, la solidarité, au plan départemental, régional et national.

- 31 CENTRES SOCIAUX sont adhérents à la Fédération des Centres Sociaux du Pas-de-Calais en 2014.

## LES USAGERS DES CENTRES

(données moyennes)

- 834 USAGERS par centre participent régulièrement aux activités du centre social (sur 24 cs)

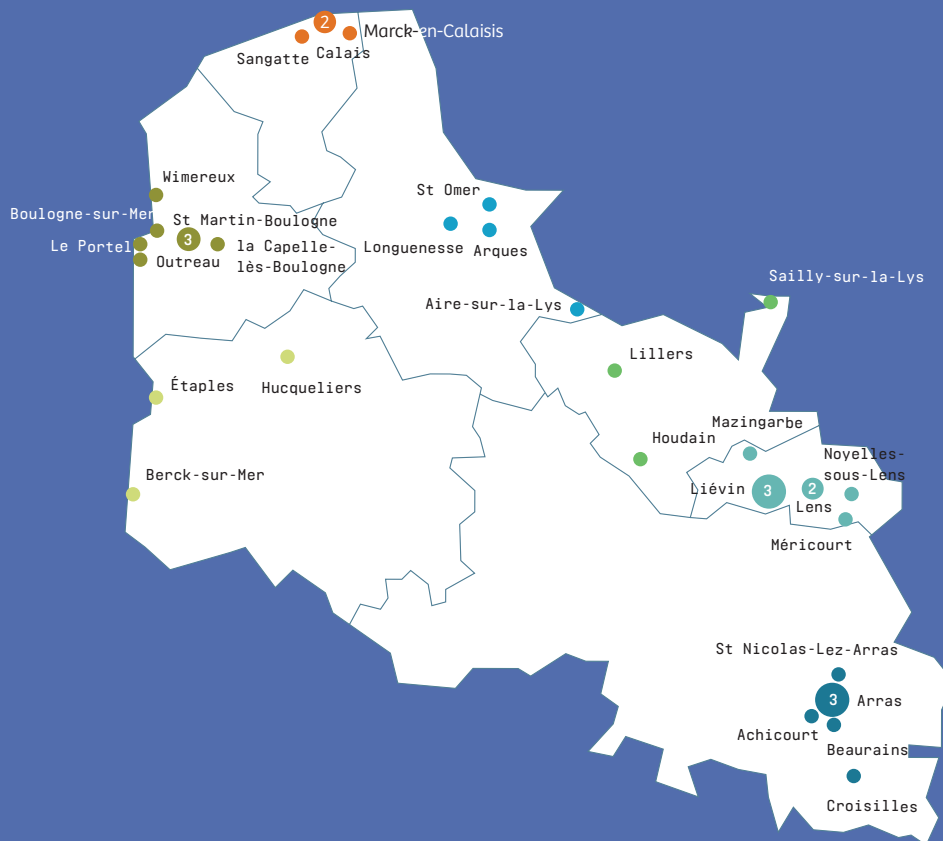
- 615 USAGERS par centre participent régulièrement aux actions des partenaires hébergés par le centre (sur 20 cs)

- 988 USAGERS par centre participent ponctuellement à des manifestations ou des actions hors les murs (sur 22 cs)

## AGRÉMENT

Chaque renouvellement d'agrément par la CAF (durée maximale de 4 ans) est l'occasion pour le centre social d'évaluer le précédent projet, **d'établir un diagnostic participatif et partagé puis de définir des axes stratégiques** et un plan avec des actions qui correspondent aux besoins et aux intérêts des habitants.

# CARTE DES CENTRES SOCIAUX DU PAS-DE-CALAIS



37 CENTRES AGGRÉÉS EN 2014.

# UNE PRÉSENCE À TOUS LES ÂGES DE LA VIE

## ACTIVITÉS ET SERVICES : DES ACTIONS POUR CHAQUE ÂGE DE LA VIE

(pourcentage de centres concernés, sur 35 centres)



### 94,3% ACTIONS PETITE ENFANCE

- 68,6% ALSH Maternel
- 51,4% activités sportives
- 42,9% activités culturelles
- 42,9% autres (*essentiellement activités périscolaires et ateliers parents-enfants évoqués par ailleurs dans les actions « familles »*)
- 37,1% Lieu parent-enfant
- 22,8% relais assistante maternelle
- 20% halte-garderie
- 20% crèche
- 8,6% ludothèque

### 5 198 ENFANTS SONT CONCERNÉS

### 91,4% ACTIONS PRÉ-ADOS (12-14 ANS)

- 77,1% activités culturelles
- 74,3% activités sportives
- 74,3% accompagnement de projets à l'initiative des jeunes
- 60% accueil jeunes, animation de rue...
- 42,9% accompagnement à la participation d'événements sur le territoire
- 25,7% départs en vacances
- 20% autres : accompagnement à la scolarité, accueil de loisirs

### 2 452 PRÉ-ADOS SONT CONCERNÉS



### 97,1% ACTIONS ENFANCE (7-11 ANS)

- 85,7% ALSH
- 68,6% accompagnement à la scolarité
- 65,7% activités périscolaires (hors ALSH)
- 65,7% activités d'éveil et sportives
- 40% activités culturelles
- 37,1% séjours de vacances
- 8,6% ludothèque

### 9 184 ENFANTS SONT CONCERNÉS

### 88,6% ACTIONS ADOS (15-17 ANS)

- 80% activités sportives
- 62,8% accueil jeunes, animation de rue...
- 60% accompagnement de projets à l'initiative des jeunes
- 57,1% accompagnement à la participation d'événements sur le territoire
- 40% activités culturelles

### 1 542 ADOS SONT CONCERNÉS



### 60% ACTIONS ADOS/ADULTES (18-25 ANS)

- 57,1% accompagnement de projets de loisirs éducatifs (individuels ou collectifs)
- 34,3% accompagnement de projets scolaires ou étudiants
- 34,3% accompagnement de projets professionnels

### 1 058 JEUNES SUR 21 CENTRES





# ACCOMPAGNER DES PROJETS

## LES JEUNES

### Actions à destination des pré-ados et ados

**PLUS DE 7 CENTRES SOCIAUX SUR 10** accompagnent des projets à l'initiative des jeunes de 12-14 ans.

**6 SUR 10** accompagnent des projets à l'initiative des jeunes ados de 15-17 ans.

### Actions à l'attention des ados (18-25 ans)

**PLUS DE LA MOITIÉ DES CENTRES** accompagnent des projets de loisirs éducatifs (57,1% des centres).

**PLUS D'UN TIERS** accompagnent des projets scolaires ou étudiants ou des projets professionnels (34,3% des centres).

Les centres sociaux s'interrogent sur la façon de mobiliser ces publics jeunes auprès desquels ils sont moins actifs, notamment en proposant des actions innovantes. Dans le cadre du dispositif « Fonds Publics et Territoires », **9 centres sociaux ont accompagné et soutenu des projets collectifs portés par des adolescents** : chantiers jeunes solidaires, bourses jeunes, bourses initiatives jeunes pour accompagner l'enfant futur citoyen, initiatives jeunes, des ados qui bougent, les jeunes en action.

## LES FAMILLES

**64% DES CENTRES** accompagnent les familles pour des projets de départ en vacances.

**100% DES CENTRES** accompagnent les familles dans la réalisation de sorties familiales et de loisirs collectifs en famille (sorties culturelles, marché de Noël, journées à la mer, sorties « cirque »).



## LES ADULTES

**37% DES CENTRES** mènent des accompagnements collectifs pour l'insertion professionnelle.

Les centres accompagnent des actions visant à renforcer les capacités d'initiatives des habitants (sur 34 centres sociaux) :

- actions collectives : 15,5 actions en moyenne
- actions de citoyenneté, d'intérêt général : 8,26 actions en moyenne
- actions avec une porte d'entrée « services » : 5,35 actions en moyenne par centre

« un adhérent qui vient consommer un service peut aussi développer une capacité. »  
(Propos d'un directeur de centre)



# AGIR SUR DES QUESTIONS DE SOCIÉTÉ

LE CENTRE SOCIAL AIDE AU DÉVELOPPEMENT DU POUVOIR D'AGIR  
DES HABITANTS SUR DES QUESTIONS DE SOCIÉTÉ LES CONCERNANT.

QUESTIONS ABORDÉES PAR LES CENTRES SOCIAUX : (sur 34 centres)

100% BIEN-ÊTRE	70% ACCÈS AUX SOINS
97% LUTTE CONTRE L'EXCLUSION	64% LUTTE CONTRE LES DISCRIMINATIONS
94% VIEILLISSEMENT ET BIEN VIEILLIR	59% TRANSPORT / MOBILITÉ
91% ACCÈS À LA CULTURE	44% LOGEMENT / HABITAT
79% EMPLOI / INSERTION	41% HANDICAP

## RÉGION : LA SANTÉ, UN ENJEU TRANSVERSAL DANS LES PROJETS DES CENTRES SOCIAUX

**70 CENTRES SOCIAUX SOIT 51% DES ENQUÊTÉS**  
**affirment que la santé est un enjeu transversal,**  
même si ce n'est pas systématiquement un axe spécifique  
de leur projet.

**34% DES CENTRES SOCIAUX DU PAS-DE-CALAIS ET**  
**31% DES CENTRES SOCIAUX DU NORD**  
ont un axe santé dans leur projet social.

La promotion de la santé est menée par  
les centres sociaux en coopération avec des  
partenaires : La caisse primaire d'assurance  
maladie (CPAM), le service prévention santé  
du Conseil départemental, les centres  
hospitaliers, les professionnels de santé  
du territoire, les associations locales.

### Les enjeux santé sur les territoires :

- Accompagner les habitants à prendre soin de leur santé
- Développer les actions de sensibilisation  
et de prévention santé
- Développer le partenariat en matière de prévention  
de la consommation de stupéfiants et d'alcool
- Permettre aux personnes fragilisées  
d'accéder et faire valoir leurs droits aux soins.

### Les principaux financeurs des centres sociaux en matière de santé

- L'Agence Régionale de Santé (ARS)
- Les collectives locales
- Le conseil départemental
- La politique de la Ville

## BIEN VIEILLIR DANS LE PAS-DE-CALAIS

**32 CENTRES SOCIAUX ONT UNE OU DES ACTIONS  
LIÉES AU "BIEN VIEILLIR".**

- 75% Développement des liens intergénérationnels
- 71% Lutte contre l'isolement social des personnes vieillissantes
- 68% Prévention santé
- 31% Développement des liens sociaux des jeunes retraités
- 18% Mobilité
- 12% Précarité
- 9% Habitat, logement

**LES CENTRES ACCUEILLEN**  
**3 544 PERSONNES**  
**DE + DE 60 ANS**  
**(SOIT 110 EN MOYENNE).**

# LE PROJET FAMILLES DANS LES CENTRES

## Le projet familles, intégré au projet d'animation globale du centre social :

- répond aux problématiques familiales repérées sur le territoire ;
- développe des actions collectives contribuant à l'épanouissement des parents et des enfants, au renforcement de la cohésion intra-familiale et aux relations et solidarités interfamiliales ;
- coordonne les actions et services de soutien à la parentalité ;
- facilite l'articulation des actions familles du centre social avec celles conduites par les partenaires.

## **30 CENTRES SOCIAUX mènent des projets Animation Collective Familles**

Soit 16% d'augmentation en un an (de 25 à 30 centres)

## UNE DIVERSITÉ D'ACTIONS DANS LE PROJET FAMILLES

- 100%** Sorties familiales (*sorties culturelles, marché de Noël, journées à la mer, sorties « cirque »...*)
- 94%** loisirs collectifs en famille (*jeux, pêche, activités créatives ou physiques*)
- 94%** manifestations festives (*fêtes de quartier ou des voisins, quartiers d'été...*)
- 91%** actions intergénérationnelles (*rencontres enfants/ados et séniors autour d'activités, action grand-parentalité, action autour du numérique, ateliers « cuisine »*)
- 73,5%** accueil parents-enfants (ateliers « cuisine », ateliers motricité, ateliers jeux, lieu passerelle)
- 73,5%** autres actions collectives entre familles : soirées à thèmes, ateliers-échanges sur la communication, jardin, « été en familles », « week-end en familles », café des familles
- 70%** actions d'accompagnement à la scolarité dont 56% sur le dispositif CLAS
- 64%** projets de départs en vacances
- 62%** groupes d'échanges (*autorité parentale, sommeil, groupe de paroles, communication, débat sur l'adolescence, café parent...*)
- 32%** autres : spectacles, théâtre, ciné-débat, conférences, semaines thématiques

**On note une augmentation globale et conséquente sur l'ensemble des actions « familles »**

## **LES DISPOSITIFS ET LES FINANCEMENTS**

**91,4% DES CENTRES perçoivent des financements au titre des dispositifs parentalité.**

Parmi eux, 100% bénéficient de financements du REAAP, 59% du CLAS.  
2 centres portent un Lieu d'Accueil Enfants Parents (LAEP) labellisé.



## **LE RÉFÉRENT FAMILLES**

**30 RÉFÉRENTS FAMILLES sur le territoire du Pas-de-Calais**

Ses missions : conduire le projet familles en adéquation avec le projet social, faciliter l'articulation et mettre en cohérence les actions du centre social et celles conduites par les partenaires .

**Quelques mots clés autour de leurs missions**, (exprimés par les référents et référentes du Pas-de-Calais) : « Disponibilité », « transversalité », « à l'écoute », « tolérance », « partenariat », « initiatives », « investissement », « accompagnement », « budget », « adaptation », « coordination », « orientation », « caméléon ».

# LES PARTENAIRES

## CONVENTIONS PLURI-PARTENARIALES

**100% DES CENTRES SOCIAUX contractent a minima une convention bipartite avec la Caf du Pas-de-Calais** quel qu'en soit l'objet.

**20%** sont signataires d'une convention pluri-partenaire dans le cadre de la conduite du projet.

**67% contractent une convention avec la commune** sur laquelle ils sont implantés soit :

**55%** pour la conduite du projet

**12%** pour une action spécifique

**15%** des centres sociaux mènent des actions non conventionnées avec ces acteurs.

Il est à noter que les centres sociaux à gestion municipale ne sont pas forcément signataires d'une convention pour mener leur action.

**47%** sont signataires d'une convention bipartite pour une action spécifique **avec le Conseil départemental**

**32,3%** des centres sociaux mènent des partenariats d'actions non conventionnés avec cet acteur.

**67,7%** sont signataires d'une convention bipartite pour une action spécifique **avec le Conseil régional**

**73,5%** sont signataires d'une convention bipartite pour une action spécifique **avec l'État.**



## LE PARTENARIAT AVEC LES ASSOCIATIONS D'HABITANTS

**389 ASSOCIATIONS** sont accueillies.

**44%** d'entre elles développent une activité intégrée au centre social, soit deux fois plus qu'en 2015.

**29,4%** bénéficient de services (*photocopie, prêt de salle...*) et **23,5%** d'une fonction ressource (*aide au projet, formation...*)

## AVEC LES INSTANCES DE DÉMOCRATIE PARTICIPATIVE

**43% DES CENTRES** sont partenaires d'instances telles qu'un conseil de quartier, un conseil municipal jeune, un conseil local de développement ou un conseil économique et social.

Ces instances n'existent pas sur tous les territoires.

## AVEC LES AUTRES ÉQUIPEMENTS D'ANIMATION DU TERRITOIRE

**91% DES CENTRES SOCIAUX** sont en partenariat avec au moins un autre équipement.

- **57%** d'entre eux en partenariat d'action.

- **31%** d'entre eux en partenariat de projet.

# LES ACTEURS

## LES MODES DE GESTION



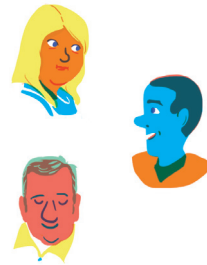
57%	ASSOCIATION LOI 1901	21 CENTRES
30%	COLLECTIVITÉ LOCALE	11 CENTRES
8%	CO-GESTION	3 CENTRES
2.5%	CAF	1 CENTRE
2.5%	CCAS	1 CENTRE

## LES INSTANCES

**94% DES CENTRES ont au moins une instance associant les habitants à la gouvernance ou au pilotage du projet** (sur les 34 centres qui ont répondu).

**84% D'ENTRE EUX** ont un conseil d'administration.

**69% D'ENTRE EUX** ont soit un comité d'usagers, soit un comité de maison, un conseil de maison, un comité d'adhérents... associé ou non à un conseil d'administration.



---

**Quel que soit le mode de gestion du centre social,  
les habitants sont donc pleinement associés à la gouvernance.**

---

## LES HABITANTS ASSOCIÉS À L'INSTANCE DE GOUVERNANCE ET DE PILOTAGE

**317 HABITANTS** sont associés  
aux instances de gouvernance des centres  
soit 10 bénévoles en moyenne par centre.  
(31 centres)

**105 NOUVEAUX HABITANTS**  
se sont impliqués en 2014,  
soit 3 par centre en moyenne.

Cette implication représente en moyenne  
**0,24 ETP de temps de bénévolat par centre.**

**335 HABITANTS** sont associés  
aux instances de pilotage des centres  
soit 11 bénévoles en moyenne par centre.  
(31 centres)

**133 NOUVEAUX HABITANTS**  
se sont impliqués en 2014,  
soit 4 par centre en moyenne.

**15276 HEURES de bénévolat** sur 35 centres,  
soit **436 heures** par an et par centre en moyenne.

## LE POUVOIR DE DÉCISION DES HABITANTS

Il s'exerce sur :

- le projet social
- les modalités de fonctionnement  
(statuts, relations salariés/bénévoles...)
- les relations partenariales
- les moyens financiers et humains

dans 85% des centres

dans 68% des centres,  
dans 47% des centres,  
dans 47% des centres.



LE POUVOIR DE DÉCISION S'EXERCE  
PRINCIPALEMENT AUTOUR DU PROJET SOCIAL.

## LE BÉNÉVOLAT D'ACTIVITÉ

**743 BÉNÉVOLES** ont mené des activités  
au sein des centres sociaux en 2014,  
soit 21 personnes en moyenne par centre.

CE CHIFFRE EST EN AUGMENTATION  
POUR LA DEUXIÈME ANNÉE  
(+28% EN 2013 ET +25% EN 2014)

Les bénévoles d'activités sont fortement présents en  
animation d'ateliers thématiques, en animation d'activité  
enfance et accompagnement à la scolarité.

Cette implication représente en moyenne  
**0,57 ETP de temps de bénévolat d'activité** par centre.  
**1038 HEURES** en moyenne par an et par centre.

**115 BÉNÉVOLES** ont bénéficié d'une formation en 2014,  
que ce soit sur la gouvernance et le rôle des administrateurs,  
ou dans le cadre des activités notamment en animation  
et en accompagnement scolaire.

Sur les 34 centres sociaux :

**1573 SALARIÉS** au total  
(de 4 à 152 salariés par centre)

**46,3 SALARIÉS**  
en moyenne par centre

**18,4 ETP**  
en moyenne par centre



## LE DIRECTEUR/ LA DIRECTRICE

**67,6% DES DIRECTEURS ET DIRECTRICES**  
**ont un diplôme de niveau I ou II**  
*(selon l'exigence de la Cnaf formulée  
dans la lettre circulaire AVS de 2012).*

Dès 2014, une réflexion s'est engagée sur le département pour être en adéquation avec la circulaire, avec notamment l'octroi d'un financement de la Caf pour permettre le financement d'une formation ou d'une VAE.

## RÉPARTITION DES POSTES SALARIÉS

**3,7 ETP PILOTAGE**  
**1,3 ETP DIRECTION**  
**2,4 ETP ACCUEIL, SECRÉTARIAT  
ET COMPTABILITÉ**  
**11,4 ETP ANIMATION**  
**1,3 ETP LOGISTIQUE**  
**2 ETP PETITE ENFANCE**

**41% DES CENTRES** bénéficient  
de salariés mis à disposition.

**79,4% DES CENTRES SOCIAUX**  
ont recours aux contrats aidés.

**50% DES SALARIÉS**  
ont des contrats à plus d'un mi-temps.

# LE BUDGET DES CENTRES SOCIAUX

BUDGET CUMULÉ  
DES 33 CENTRES : 27 831 426 €

BUDGET MOYEN : 843 376 €

BUDGET MINIMUM : 161 000 €

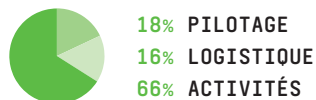
BUDGET MAXIMUM : 1 830 419 €

## MASSE SALARIALE

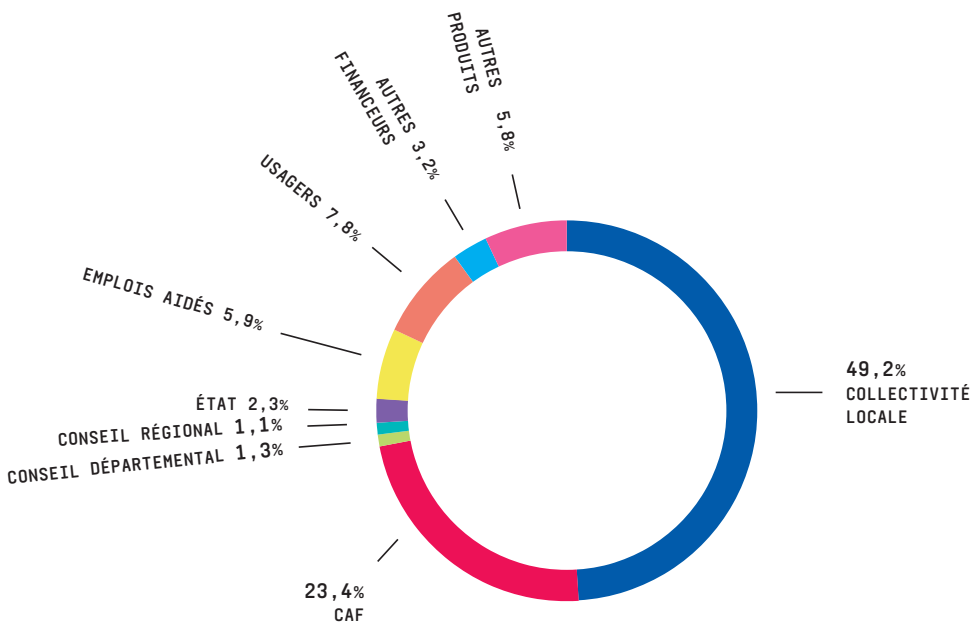
totale avec les contributions volontaires :  
19 085 019 €

sans les contributions volontaires :  
18 033 457 €

## RÉPARTITION DES CHARGES



## LES FINANCEMENTS





## MERCI AUX 34 CENTRES SOCIAUX QUI SE SONT MOBILISÉS POUR LA RÉALISATION DE CETTE PLAQUETTE

Centre socioculturel	ACHICOURT
Centre socioculturel intergénérationnel	AIRE-SUR-LA-LYS
Centre social Jean Ferrat	ARQUES
Centre social Alfred Torchy	ARRAS
Centre social Arras Ouest	ARRAS
Centre social Nord Est Centre	ARRAS
Centre social municipal Chico Mendès	BEAURAINS
Centre social Maison Claire	BERCK-SUR-MER
Centre social	BOULOGNE-SUR-MER
Centre social Henri Matisse	CALAIS
Centre social Espace Fort	CALAIS
La maison des habitants	CROISILLES
Centre social CAF	ETAPLES
Centre socioculturel intercommunal	Canton d'HUCQUELIERS
Centre social A. Dumas	LENS
Centre social Vachala	LENS
Centre social Espace Carnot	LE PORTEL
Centre culturel et social Jules Grare	LIEVIN
Centre culturel et social Les Hauts de Liévin	LIEVIN
Centre social et Culturel G. Carpentier	LIEVIN
Maison pour tous	LILLERS
Centre social Inter-Génération	LONGUENESSE
Centre social et culturel Jacques Yves Cousteau	MARCK-EN-CALAISIS
Centre social "Les brebis"	MAZINGARBE
Centre Social et Culturel Max-Pol Fouchet	MERICOURT
Centre social Kaléido	NOYELLES-SOUS-LENS
Centre socioculturel Françoise Dolto	SAILLY-SUR-LA-LYS
Centre social Marlborough	SAINT-MARTIN-BOULOGNE
Centre social Ostrohove	SAINT-MARTIN-BOULOGNE
Centre social du Centre Ville	SAINT-MARTIN-BOULOGNE
Centre social Chanteclair	SAINT-NICOLAS-LEZ-ARRAS
Centre social et culturel	SAINT-OMER
Centre social et culturel Marie-Jeanne Bassot	SANGATTE
Centre socioculturel Audrey Bartier	WIMEREUX

Le Système National d'Échange des Centres Sociaux (SENACS) - Observatoire des Centres Sociaux concerne 79 départements pour la saisie des données 2014, réalisée fin 2015.

Cette enquête basée sur un questionnaire commun prend appui sur l'expérience menée en Rhône-Alpes depuis 2004.

Par la production d'analyses chiffrées et qualitatives, elle vise à accroître la connaissance sur les centres sociaux, ce qu'ils sont et ce qu'ils font.

Une mission de maîtrise d'ouvrage a été confiée à la Caf du Rhône par la Cnaf pour accompagner cette démarche en lien avec la FCSF, et pour l'animer dans les territoires pilotes. Localement, des comités de pilotage réunissant a minima Caf et représentation fédérale locale des centres sociaux ont été constitués pour co-produire les analyses.

### **DANS LE PAS-DE-CALAIS**

Le Pas-de-Calais fait partie des sites pilotes qui ont expérimenté SENACS. Pour la 5<sup>e</sup> année, l'observatoire des centres sociaux est animé par la Fédération des Centres Sociaux et la CAF. Cette année, 92% des centres sociaux du territoire se sont mobilisés pour compléter les données qualitatives et quantitatives du questionnaire. Comme l'année précédente, des sessions de complétude collective ont été proposées. Des réunions d'analyse et de restitution se sont déroulées au cours de la campagne 2016. Ce travail a abouti à la production de cette plaquette. Son contenu évolue au fil du temps et de la réflexion autour du sens du projet centre social.

### **COORDONNÉES :**

#### **FÉDÉRATION DES CENTRES SOCIAUX DU PAS-DE-CALAIS**

16, AVENUE LÉON BLUM 62510 ARQUES

TÉL. 03 21 39 31 25

MAIL : PASDECALAIS@CENTRES-SOCIAUX.COM

SITE INTERNET : PASDECALAIS.CENTRES-SOCIAUX.FR

#### **CAISSE D'ALLOCATIONS FAMILIALES DU PAS-DE-CALAIS**

RUE DE BEAUFFORT 62015 ARRAS CEDEX

TÉL. 0810 25 62 30

SITE INTERNET : CAF.FR

*Retrouvez les coordonnées des centres sociaux, des Caf et des fédérations des centres sociaux + les expériences des centres sociaux + une partie Intranet pour les centres sociaux sur [www.senacs.fr](http://www.senacs.fr)*

# FICHE NATIONALE

- ➔ UN OBSERVATOIRE NATIONAL PARTAGÉ ENTRE CNAF ET FCSF
- ➔ UN CO-PILOTAGE LOCAL ENTRE LE RÉSEAU  
DES CAF ET DES CENTRES SOCIAUX
- ➔ UNE DÉMARCHE NATIONALE EXPÉRIMENTALE QUI SE GÉNÉRALISE

**2107**  
CENTRES SOCIAUX  
AGRÉÉS CAF EN 2014



**ENQUÊTE  
2015-2016**  
DONNÉES 2014

**1902**  
CENTRES  
SOLLICITÉS

**1792**  
ONT RÉPONDU  
À L'ENSEMBLE  
DE L'ENQUÊTE

**79** /101

**DÉPARTEMENTS**



**80%** CENTRES  
SOCIAUX URBAINS

**20%** CENTRES  
SOCIAUX RURAUX



**57 000**  
SALARIÉS

32 SALARIÉS EN MOYENNE  
PAR CENTRE SOCIAL



+ DE **60 000**  
BÉNÉVOLES  
D'ACTIVITÉS



**21 000**  
BÉNÉVOLES  
DANS LES INSTANCES  
DE GOUVERNANCE



**34 000**  
BÉNÉVOLES  
DANS LES INSTANCES  
DE PILOTAGE

PROJET



**SENACS** - SYSTÈME D'ÉCHANGES NATIONAL DES CENTRES SOCIAUX

[www.senacs.fr](http://www.senacs.fr)

