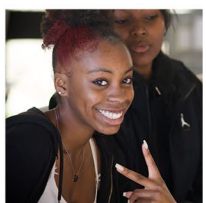
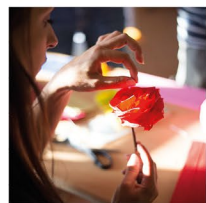


OBSERVATOIRE DES CENTRES SOCIAUX ET DES ESPACES DE VIE SOCIALE

FRANCE

ESPACES DE
VIE SOCIALE

2023



- Le mot **moyenne** dans ce document renvoie à une **moyenne réduite**. Il s'agit d'une moyenne classique qui ne prend en compte que **95%** de l'échantillon statistique : on enlève les données extrêmes (2,5% en haut et 2,5% en bas).
 - L'utilisation de la moyenne réduite permet de **stabiliser et de fiabiliser** les chiffres obtenus lors du traitement de grandes séries de données.
- Les **totaux** pour les questions quantitatives sont calculés sur la base d'une **projection de la moyenne réduite** sur le **nombre de structures actives** dans Senacs.
 - La projection permet à la fois de **fiabiliser** les totaux au même titre que les moyennes, mais également d'avoir une **analyse longitudinale** des chiffres de SENACS, sans biais lié au taux de remplissage de l'enquête.

TAUX DE REPONSE

PORTRAIT

1 500

espaces de vie sociale actifs sur SENACS

1 280

structures ont répondu à l'enquête

85%

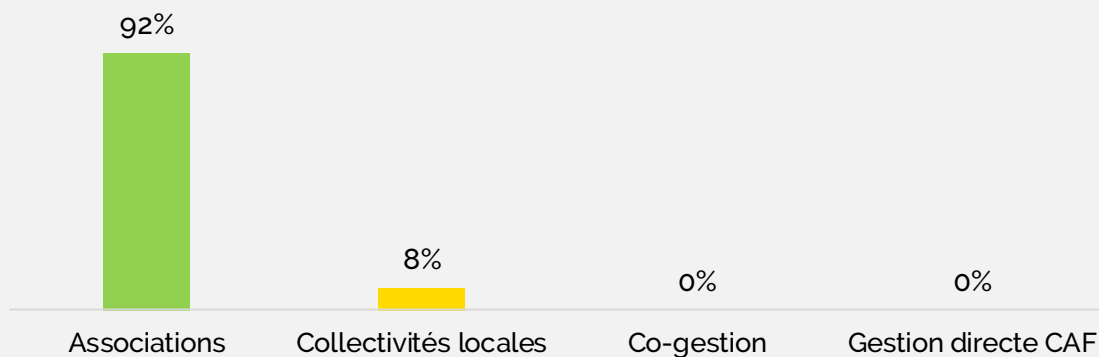
des structures ont répondu à l'enquête



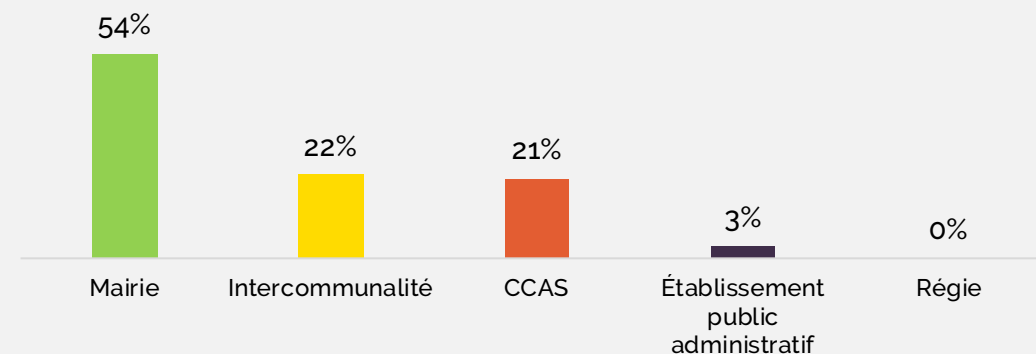
MODE DE GESTION



Mode de gestion des structures actives sur SENACS



Les modes de gestion collectivité locale



TERRITOIRE D'INTERVENTION

43%

Territoire à **dominante urbaine**



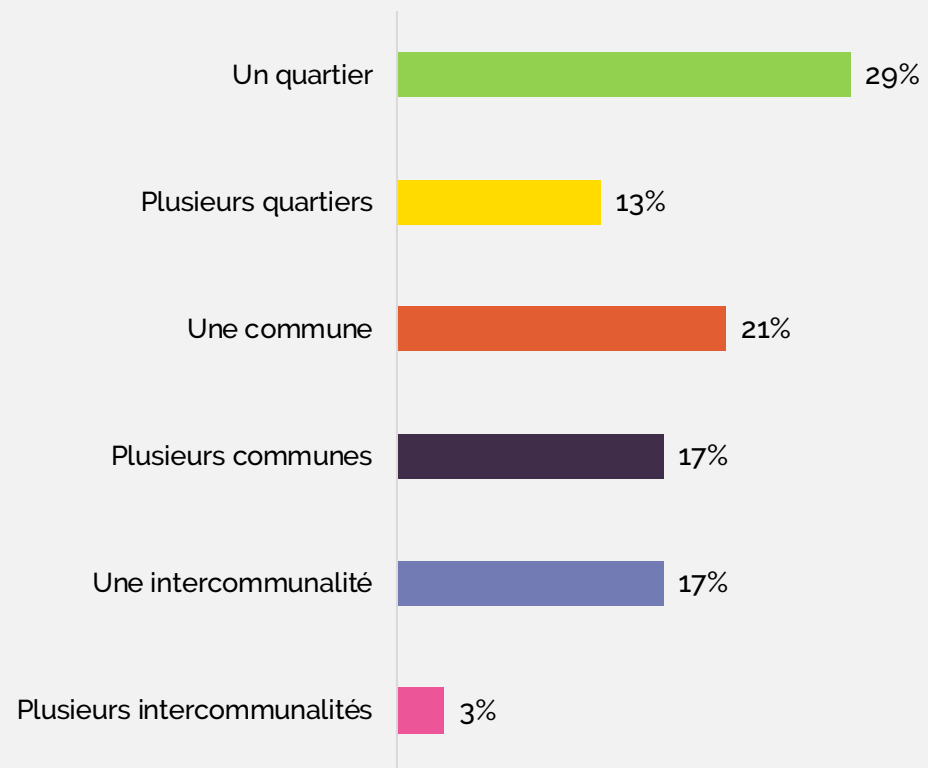
PORTRAIT

57%

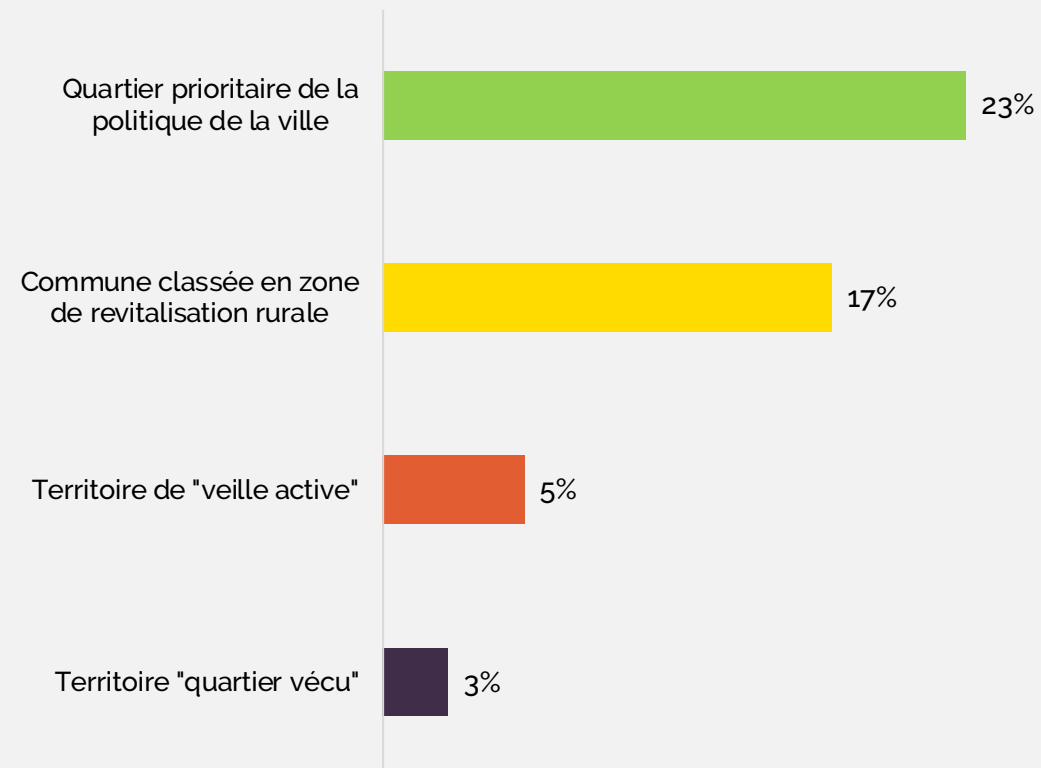
Territoire à **dominante rurale**



Détails des territoires d'intervention



Géographies prioritaires



LES USAGERS



1,41

millions d'usagers des espaces de vie sociale

AUTRES CARACTERISTIQUES

208

Espaces de vie sociale multisites / éclatés

18

Espaces de vie sociale "gens du voyage"



28%

des structures sont adhérentes à la Fédération des centres sociaux



138

Espaces de vie sociale itinérants

PORTRAIT

643 900 usagers participants aux **actions, projets et services**

677 200 personnes participants aux **actions "évènementiel"**

89 600 usagers des **partenaires hébergés** par les structures

LES BENEVOLES



VITALITE DEMOCRATIQUE

58 400

bénévoles
au total

23 450

bénévoles d'**activités**
réguliers

1,47

millions d'heures de
bénévolat, soit 914 ETP



23 980

bénévoles **ponctuels**

435 000

heures de bénévolat,
soit 271 ETP



14 220

bénévoles **dans les**
instances de
pilotage

600 000

heures de bénévolat,
soit 373 ETP

2,5

millions d'heures de bénévolat réalisées
dans les espaces de vie sociale au total,
soit 1560 Équivalents Temps Plein

39

personnes par structure en moyenne

1 670

heures de bénévolat en moyenne,
soit 1 ETP

LES BENEVOLES DANS LES INSTANCES



VITALITE DEMOCRATIQUE

14 220

personnes se sont impliquées dans les **instances de gouvernance et de pilotage** en 2022

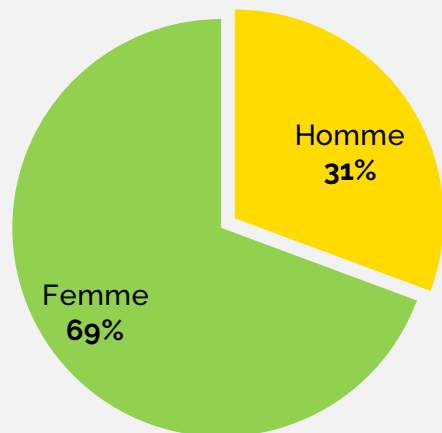
— Cela représente 9 personnes par structure en moyenne

600 000

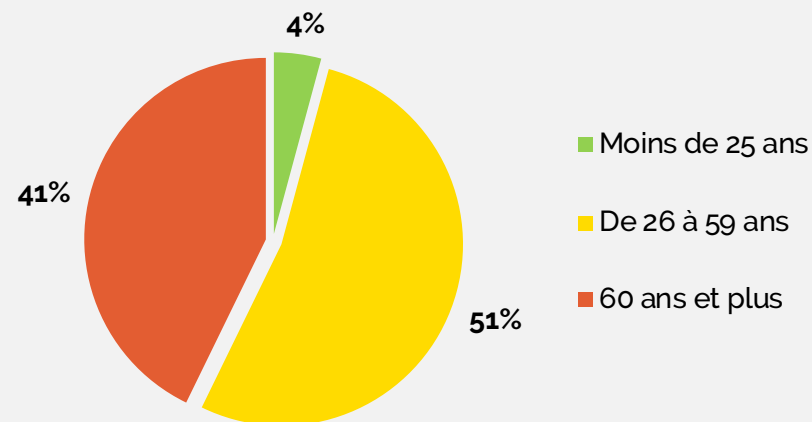
heures de bénévolat dans les instances ont été réalisées sur l'ensemble du territoire, soit 373 Équivalents Temps Plein

— Cela représente 400 heures par structure en moyenne, soit 0,2 ETP

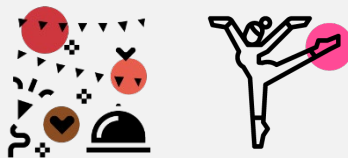
Les bénévoles dans les instances par sexe



Les bénévoles dans les instances par âge



LES BENEVOLES D'ACTIVITES



VITALITE DEMOCRATIQUE

47 430

bénévoles d'activités en 2022

32

bénévoles d'activités en moyenne par structure

23 450

bénévoles d'act. **réguliers**

1,47 millions d'heures de bénévolat, soit 914 ETP

16

bénévoles d'act. **réguliers**

980 heures de bénévolat, soit 0,6 ETP

23 980

bénévoles **ponctuels**

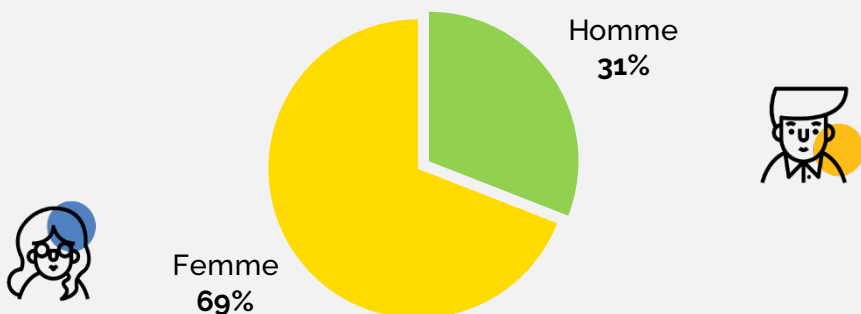
435 000 heures de bénévolat, soit 271 ETP

16

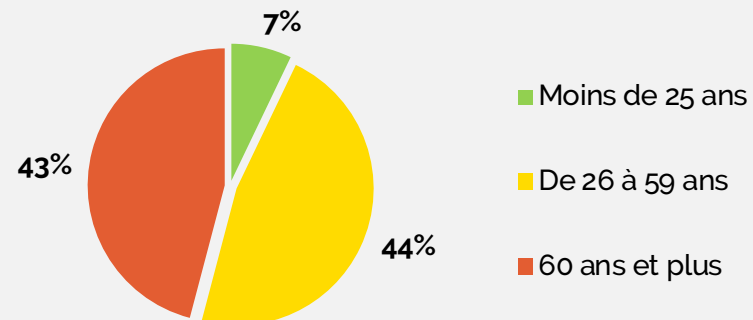
bénévoles **ponctuels**

290 heures de bénévolat, soit 0,2 ETP

Les bénévoles d'activités réguliers par sexe



Les bénévoles d'activités réguliers par âge



L'AMPLITUDE HORAIRE D'OUVERTURE



37

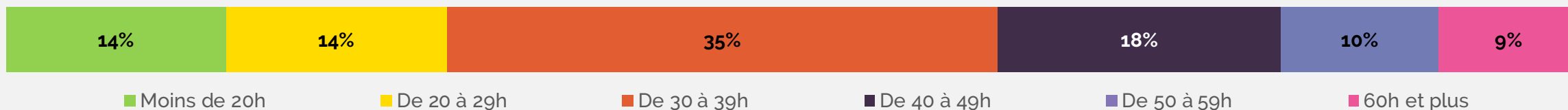
heures d'ouverture hebdomadaire des structures en moyenne

26

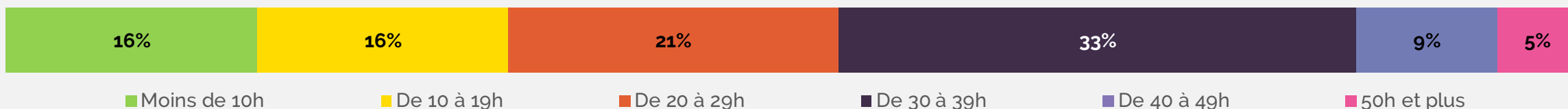
heures d'ouverture hebdomadaire de l'accueil des structures en moyenne

ACTIONS

REPARTITION DES STRUCTURES PAR AMPLITUDE HORAIRE D'OUVERTURE



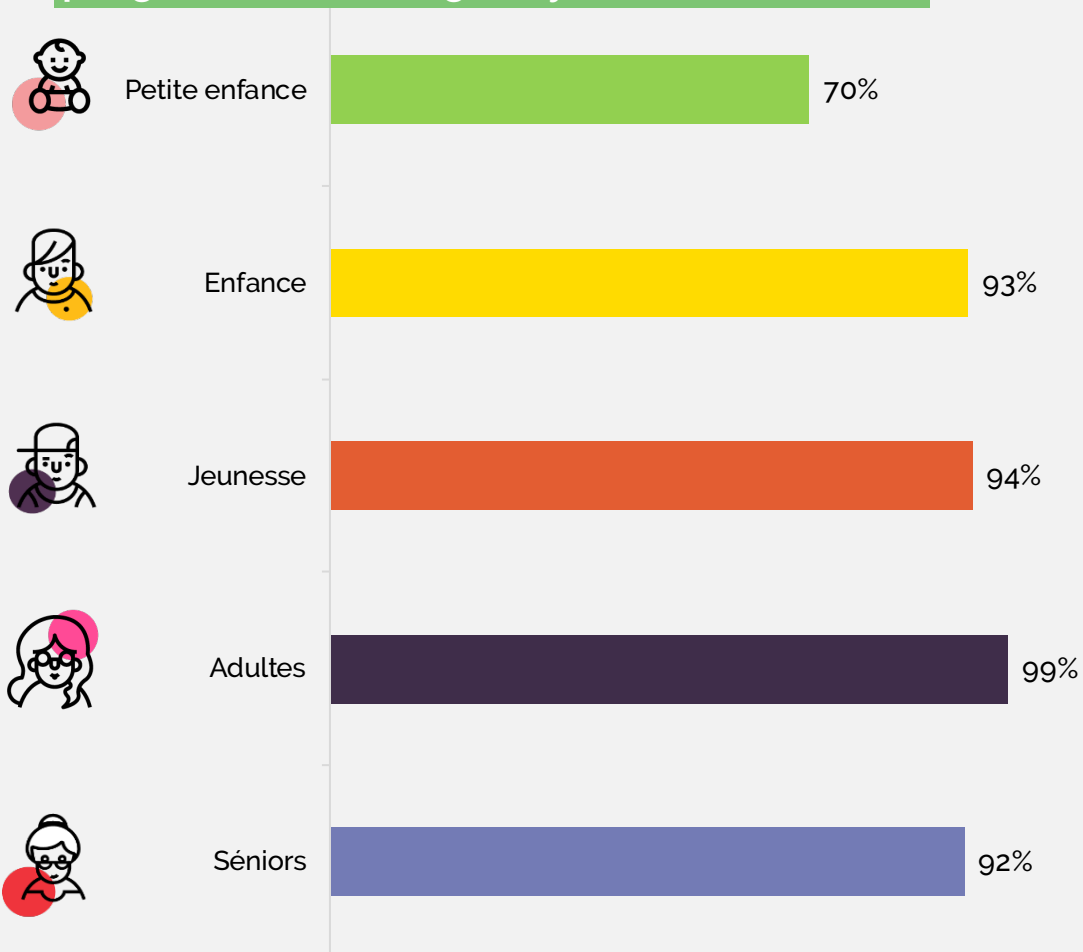
REPARTITION DES STRUCTURES PAR AMPLITUDE HORAIRE DE L'ACCUEIL



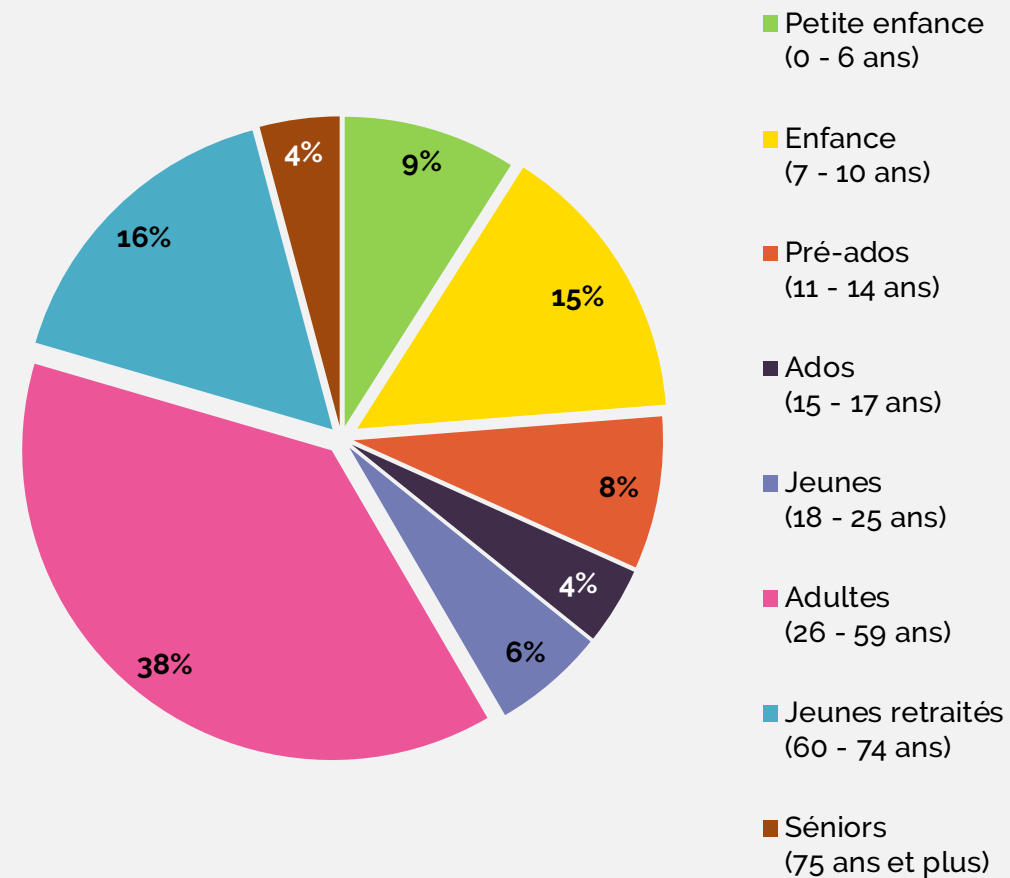
ACTIONS PAR AGE

ACTIONS

Part des structures qui développent des actions par grande classe d'âge - Synthèse



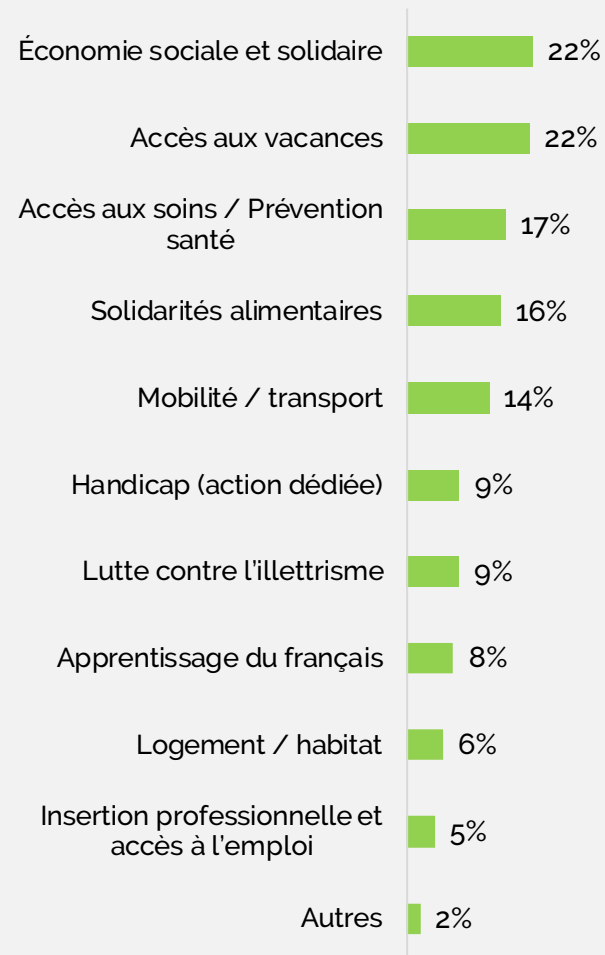
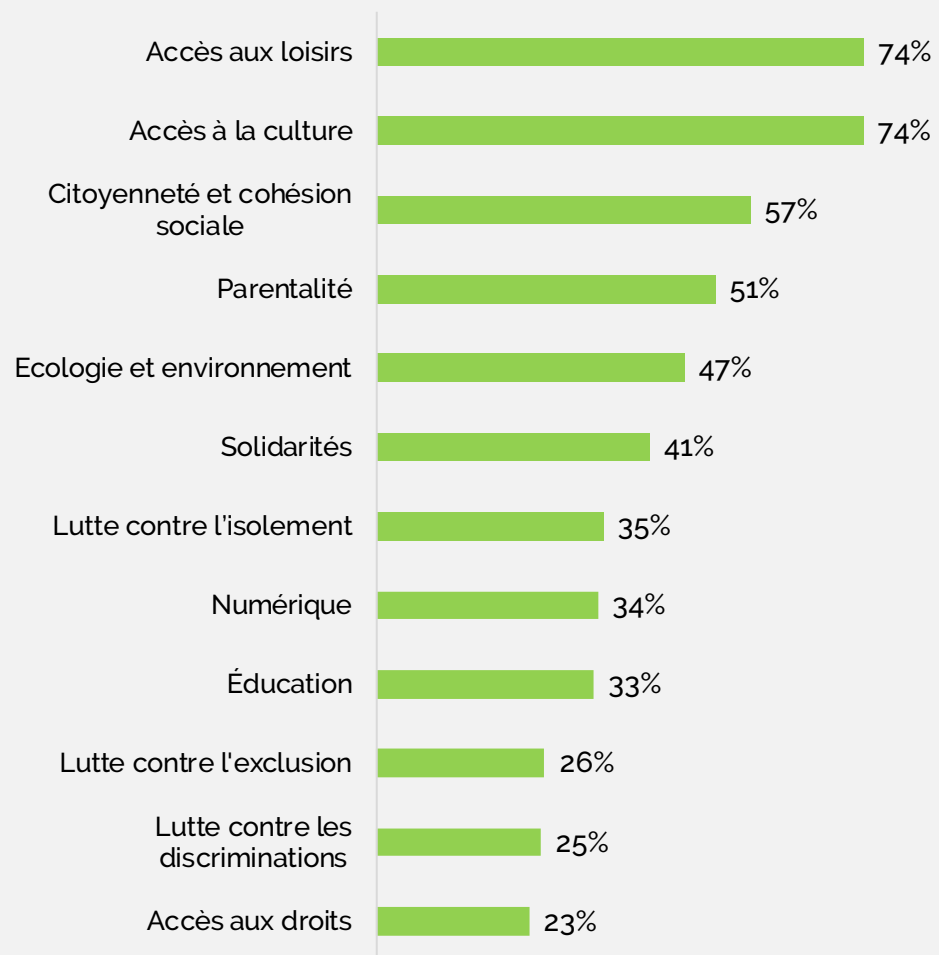
Répartition des personnes qui participent aux actions, projets et services par classe d'âge



LES THEMATIQUES D'ACTIONS MULTIGENERATIONNELLE

ACTIONS

Part des structures qui proposent des actions pour au moins 3 classes d'âge par thématique



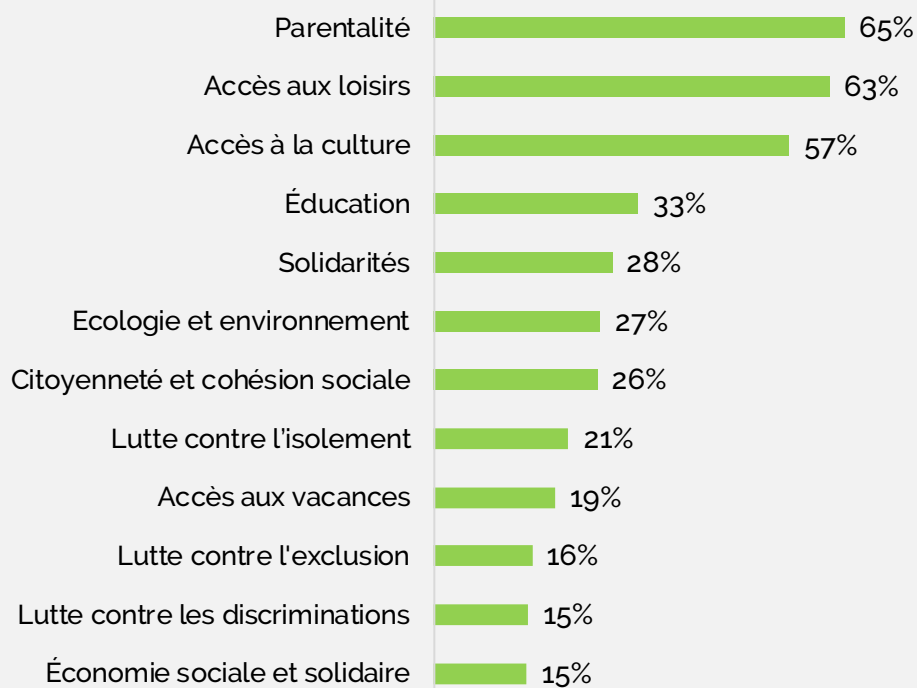
PETITE ENFANCE (0 - 6 ANS)



70%

des espaces de vie sociale ont porté des actions en direction de cette classe d'âge

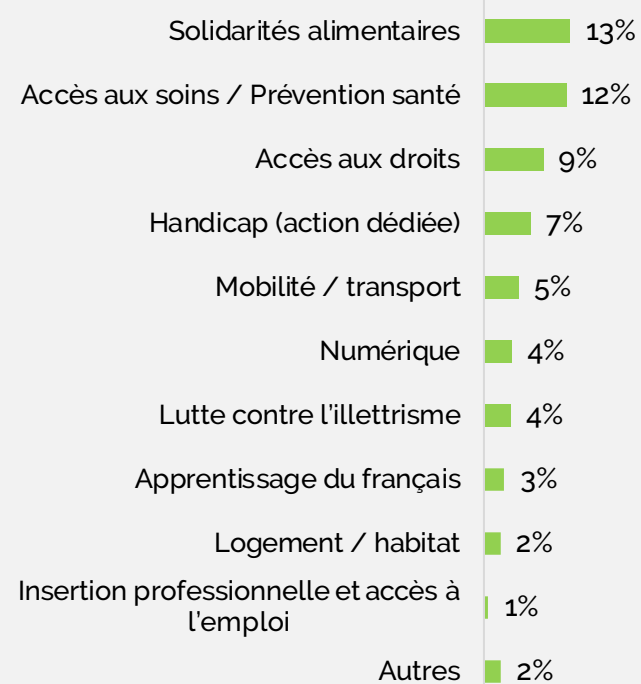
Part des structures concernées qui proposent des actions en direction de la petite enfance par thématique



ACTIONS

52 210

enfants ont été concernés par ces actions, soit 35 personnes par structure concernée en moyenne



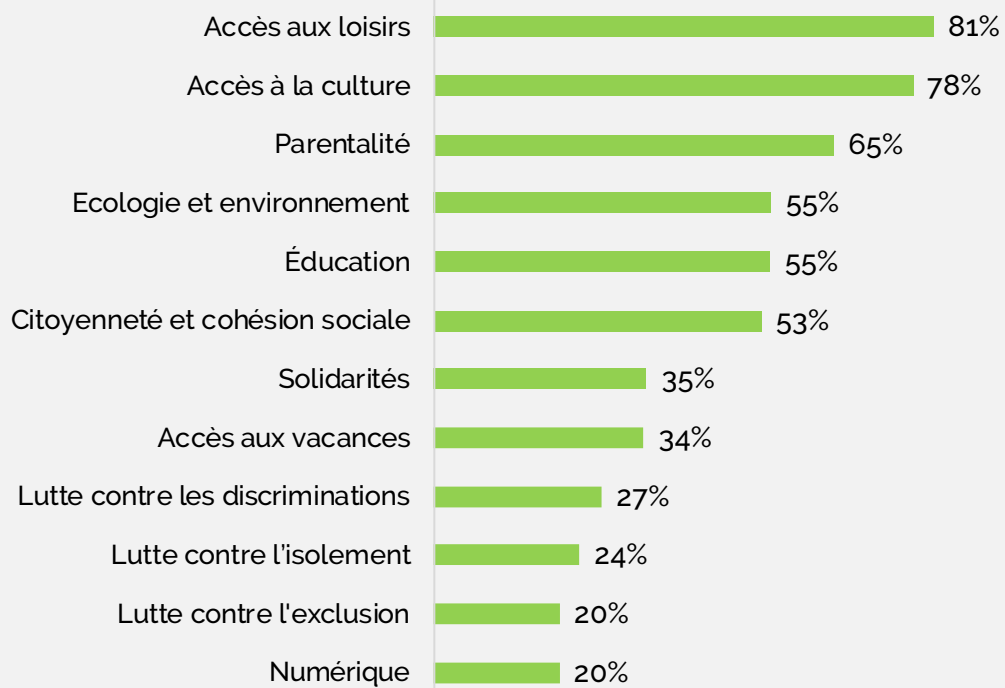
ENFANCE (7 - 14 ANS)



93%

des espaces de vie sociale ont porté des actions en direction de cette classe d'âge

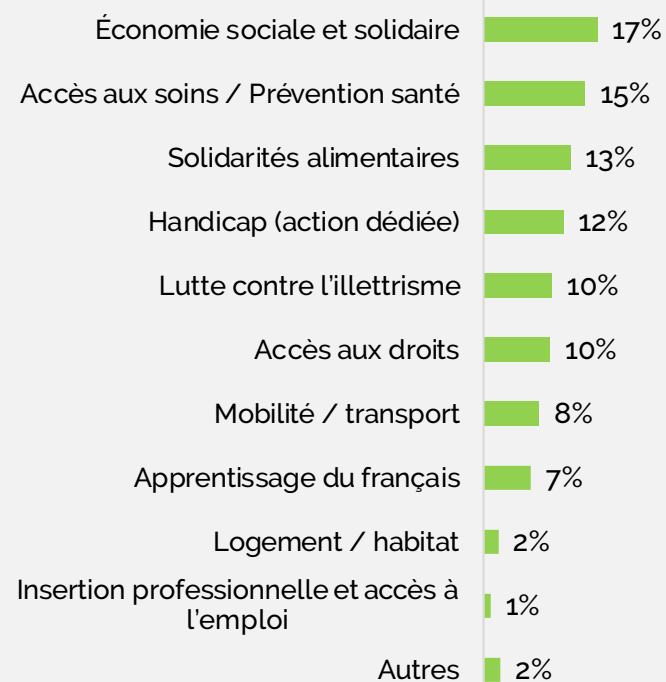
Part des structures concernées qui proposent des actions en direction de l'enfance par thématique



ACTIONS

131 540

enfants ont été concernés par ces actions, soit 88 personnes par structure concernée en moyenne



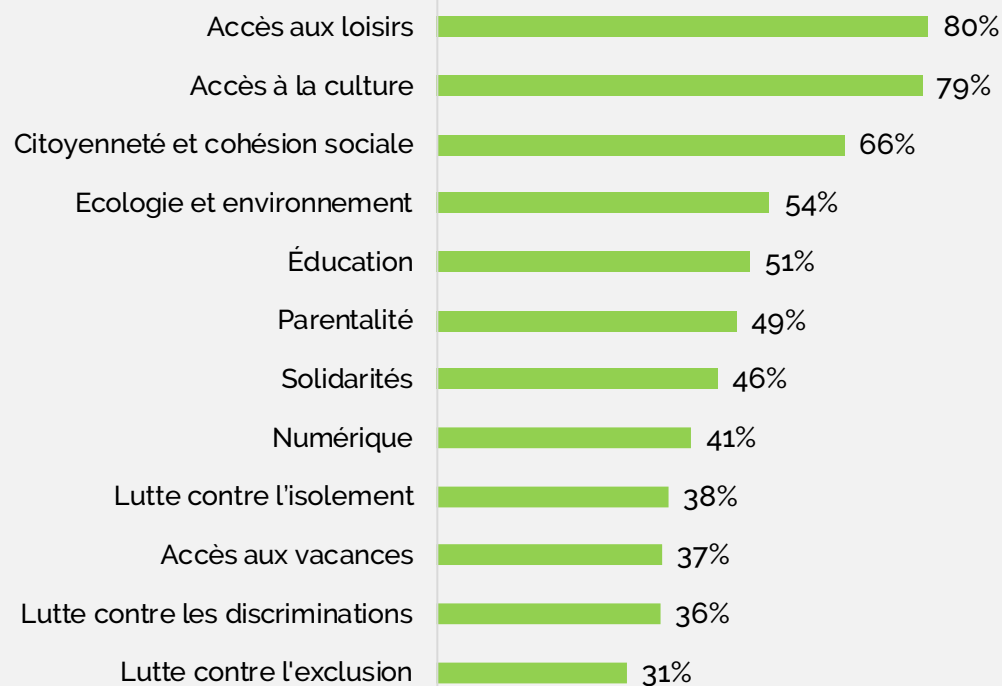
JEUNESSE (15 - 25 ANS)



94%

des espaces de vie sociale ont porté des actions en direction de cette classe d'âge

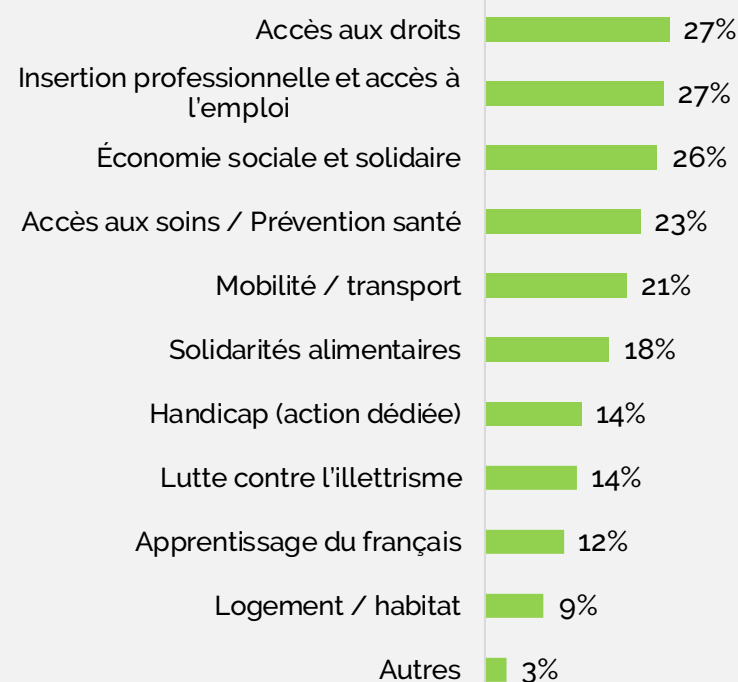
Part des structures concernées qui proposent des actions en direction de la jeunesse par thématique



ACTIONS

57 200

jeunes ont été concernés par ces actions, soit 38 personnes par structure concernée en moyenne



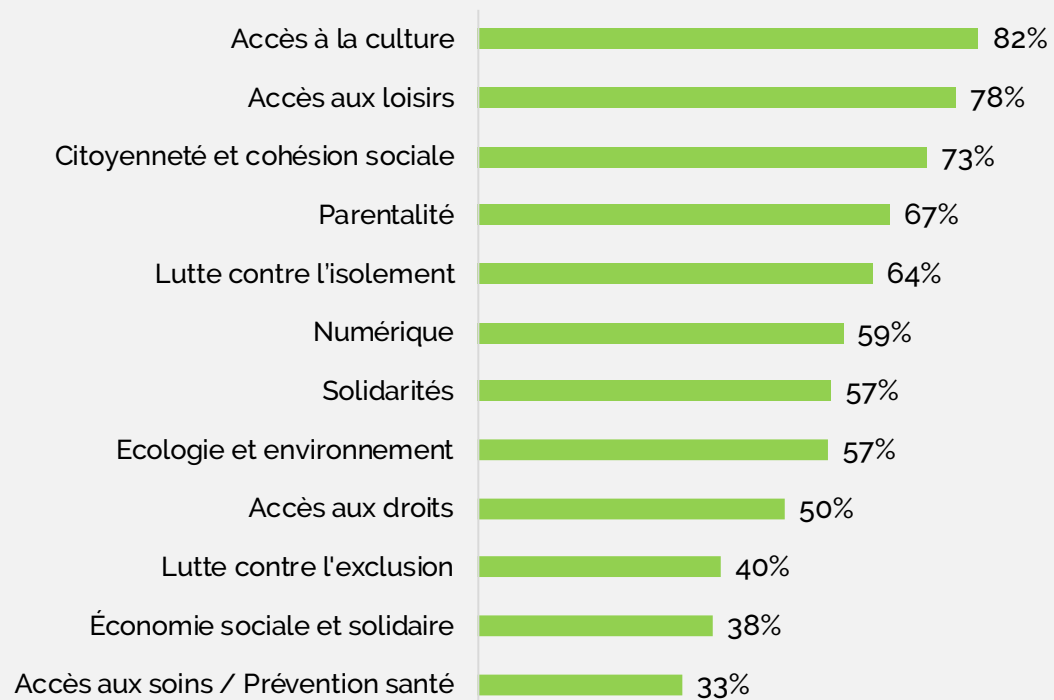
ADULTES (26 - 59 ANS)



99%

des espaces de vie sociale ont porté des actions en direction de cette classe d'âge

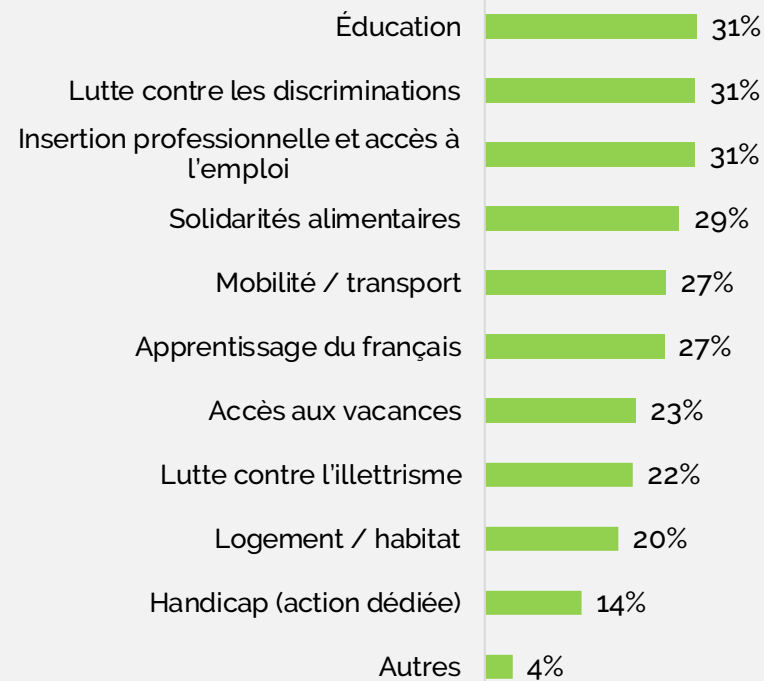
Part des structures concernées qui proposent des actions en direction des adultes par thématique



ACTIONS

219 550

adultes ont été concernés par ces actions, soit 146 personnes par structure concernée en moyenne



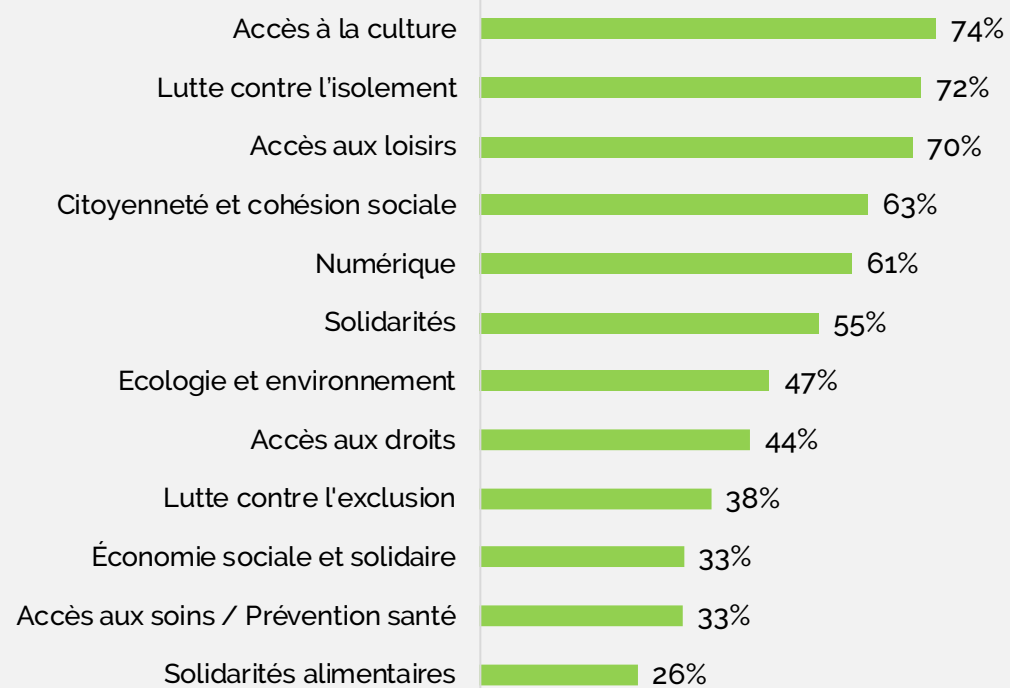
SENIORS (60 ANS ET PLUS)



92%

des espaces de vie sociale ont porté des actions en direction de cette classe d'âge

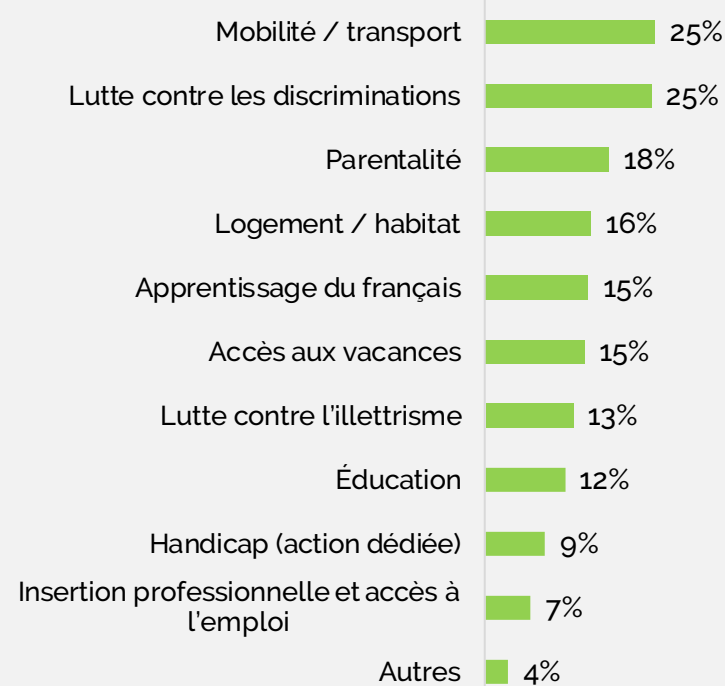
Part des structures concernées qui proposent des actions en direction des séniors par thématique



ACTIONS

118 590

séniors ont été concernés par ces actions, soit 79 personnes par structure concernée en moyenne



HORS LES MURS ET ALLER-VERS



ACTIONS

83%

des espaces de vie sociale proposent des **actions ou des activités hors les murs**, dans l'espace public ou chez des partenaires



77%

des structures proposent des actions ou des activités dans l'**espace public**

65%

des structures proposent des actions ou des activités **chez des partenaires**

9

heures par semaine en **moyenne** sont réalisées par les structures concernées

56%

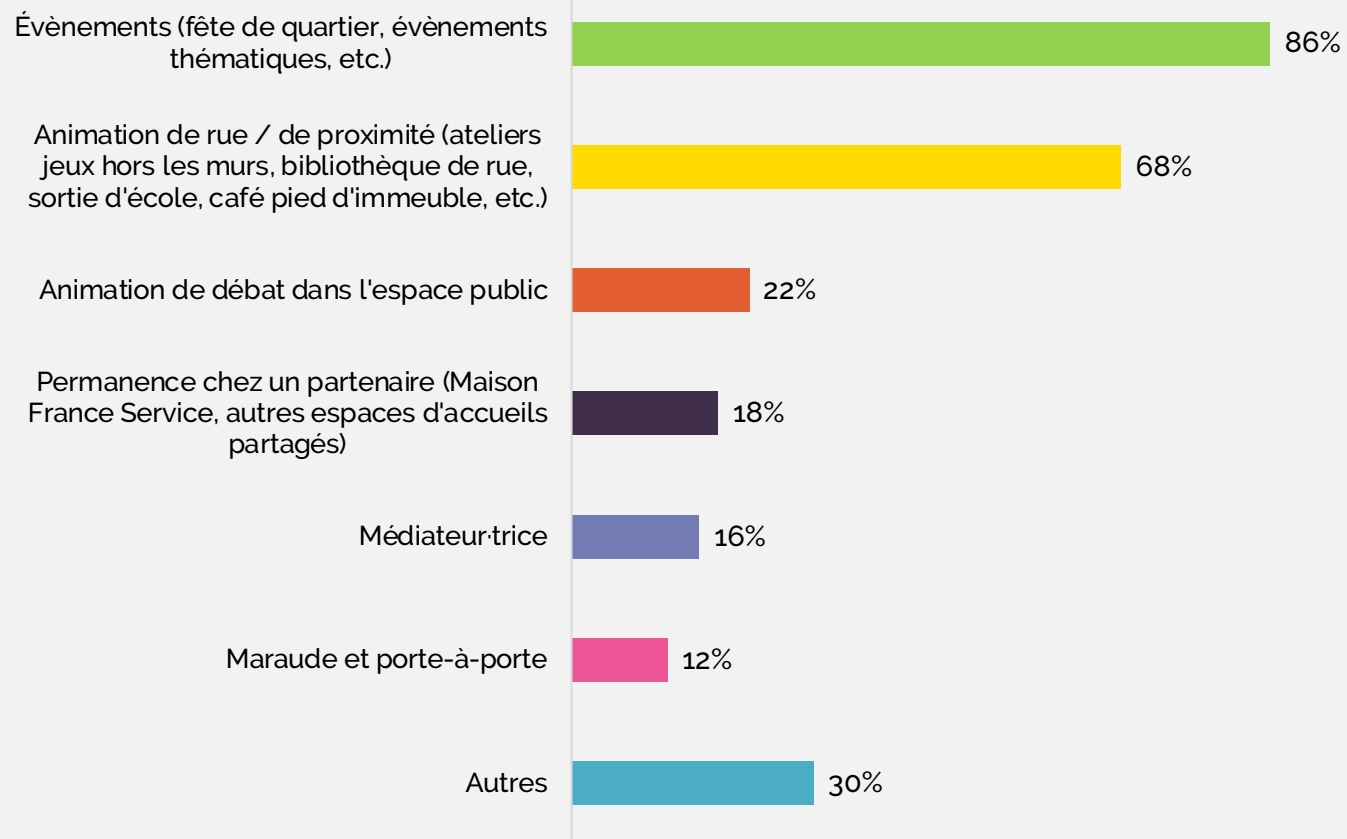
du temps hors les murs réalisé se déroule dans l'espace public

360 200

personnes ont été concernées par ces actions et activités, soit 350 personnes par structure concernée en moyenne



Hors les murs - Détails des actions développées par les structures concernées

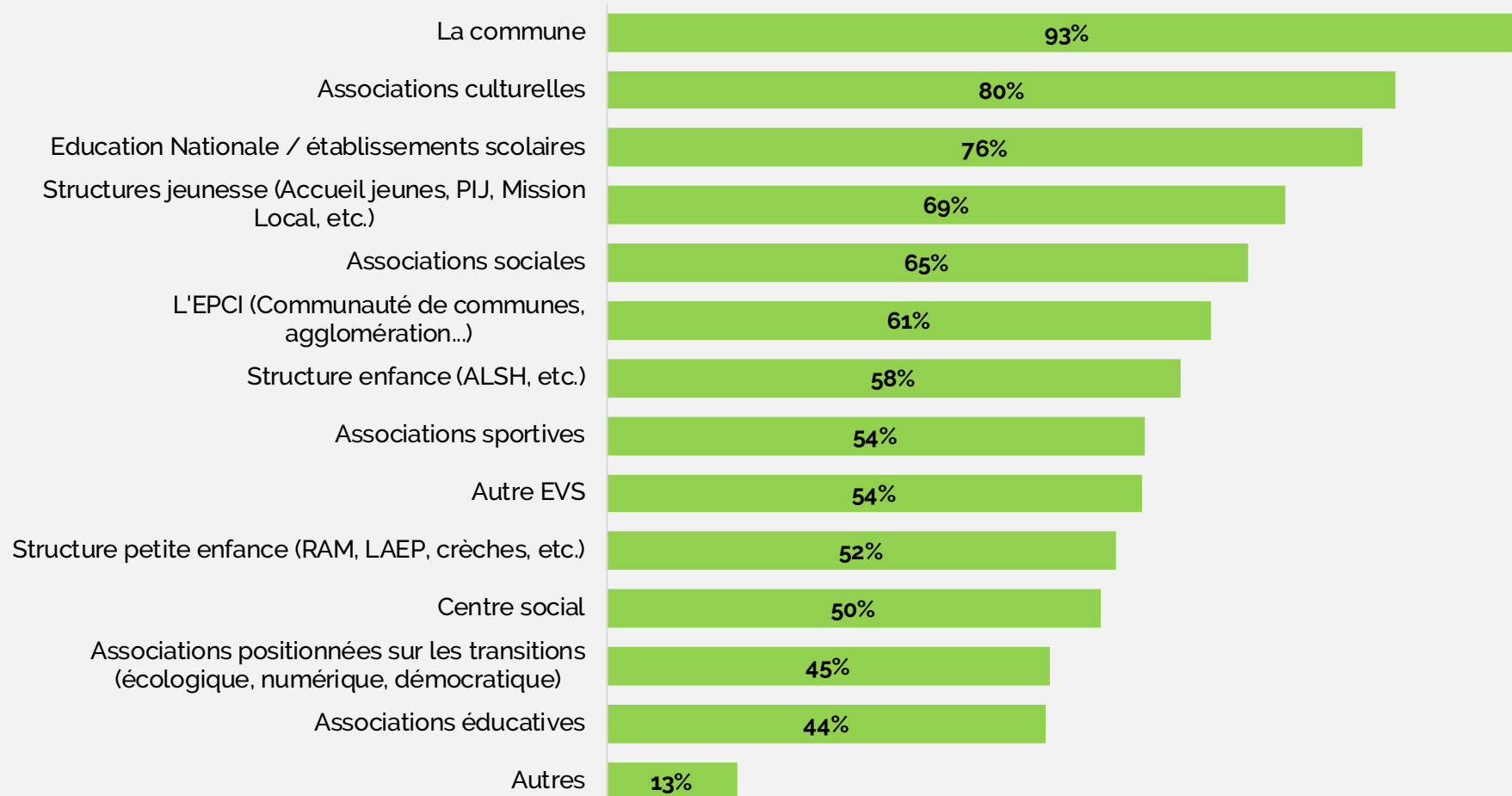


LES PARTENARIATS LOCAUX



TERRITOIRE

État des lieux des partenariats locaux



LES EVENEMENTS LOCAUX

TERRITOIRE

98%

des structures ont porté ou accompagné des **événements locaux** en 2022

11 080

événements portés par les structures en 2022, soit 8 événements en moyenne par structure concernée



5 430

événements accompagnés par les structures en 2022, soit 4 événements en moyenne par structure concernée

LES INITIATIVES SOUTENUES

74%

des espaces de vie sociale ont soutenu des initiatives d'habitants ou de collectifs d'habitants en 2022

EXEMPLES D'INITIATIVES SOUTENUES

- Jardin collectif / partagé
- Repas partagé / de quartier
- Repair Café / Ressourcerie
- Organisation d'un vide grenier
- Ateliers numérique
- Bibliothèque de rue
- Soirée jeux / concert

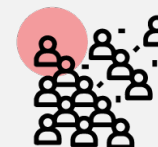
TERRITOIRE

5 810

initiatives soutenues, soit 5,2 initiatives par structure concernée en moyenne

21 190

personnes ont été concernées par ces initiatives, soit 19 personnes par structure



L'EQUIPE



8 160

salariés

(hors stagiaires et services civiques)

5,4

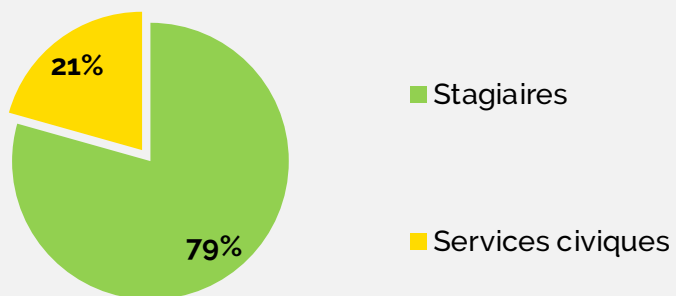
salariés en **moyenne** par structure

3 660

stagiaires et services civiques

soit 2,4 personnes par structure en moyenne

Répartition des stagiaires et services civiques



EMPLOIS

4 330

Équivalents Temps Plein

(hors stagiaires et services civiques)

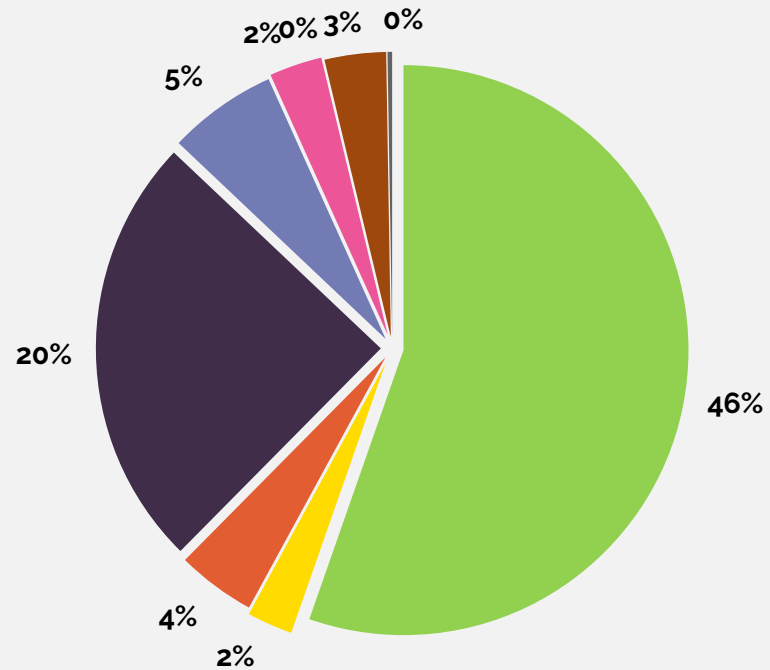
2,9

ETP en **moyenne** par structure

LES SALARIES



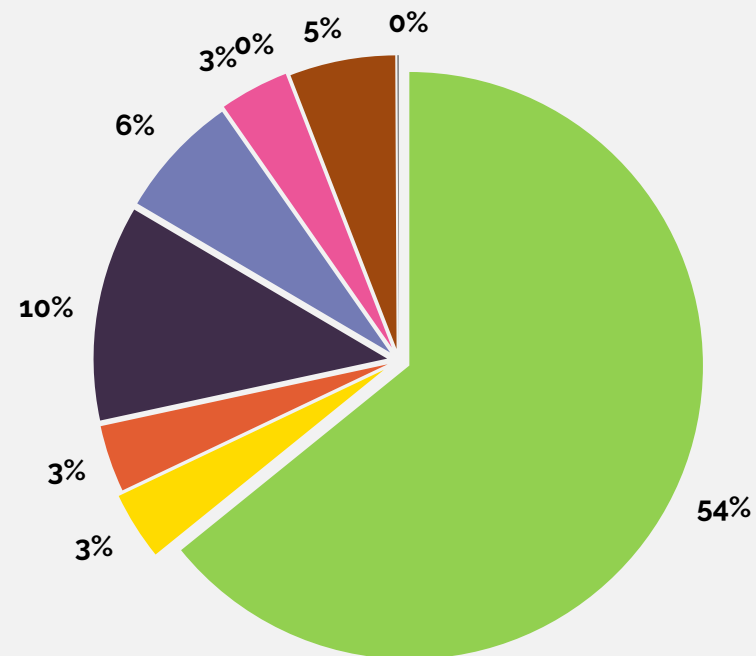
Répartition des salariés par type de contrat



EMPLOIS

Répartition des ETP des salariés par type de contrat

- CDI hors Emplois aidés
- CDI Emplois aidés
- CDII
- CDD hors emplois aidés, CEE compris
- CDD Emplois aidés (CUI, ...)
- Contrats d'apprentissage
- Contrats de professionnalisation
- Adultes relais
- Autres contrats



LE BUDGET



FINANCES

165,6

millions d'€ de budget total

110 500€

en **moyenne** par structure

REPARTITION DES STRUCTURES PAR BUDGET



LA MASSE SALARIALE

95,9

millions d'€ de masse salariale totale

64 000€

en **moyenne** par structure

58%

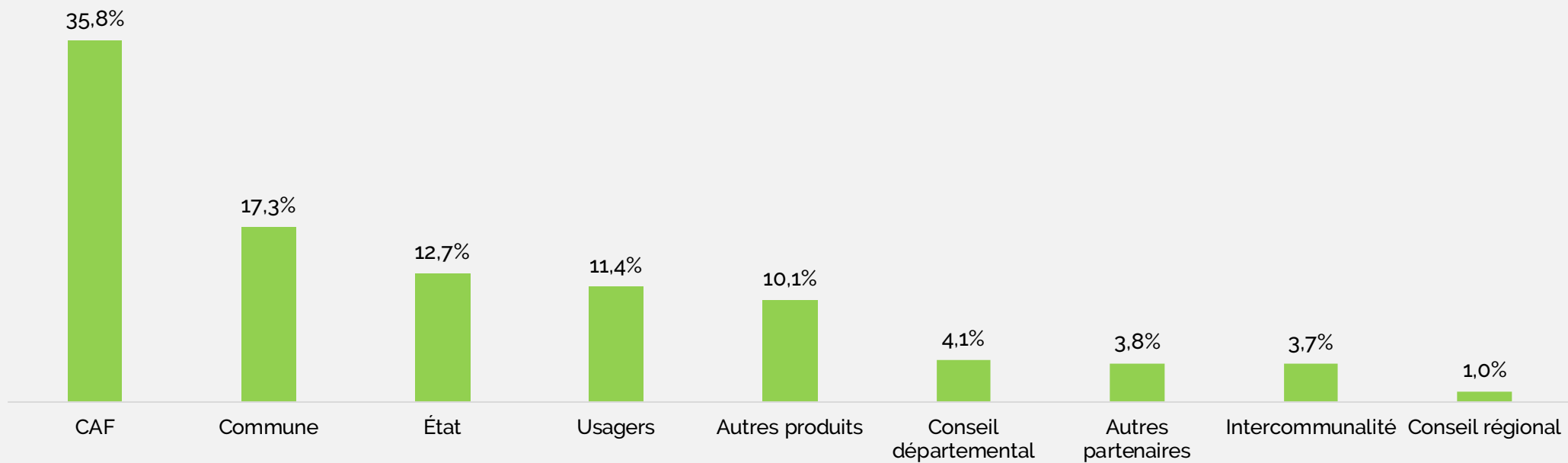
du budget des structures

LES FINANCEURS



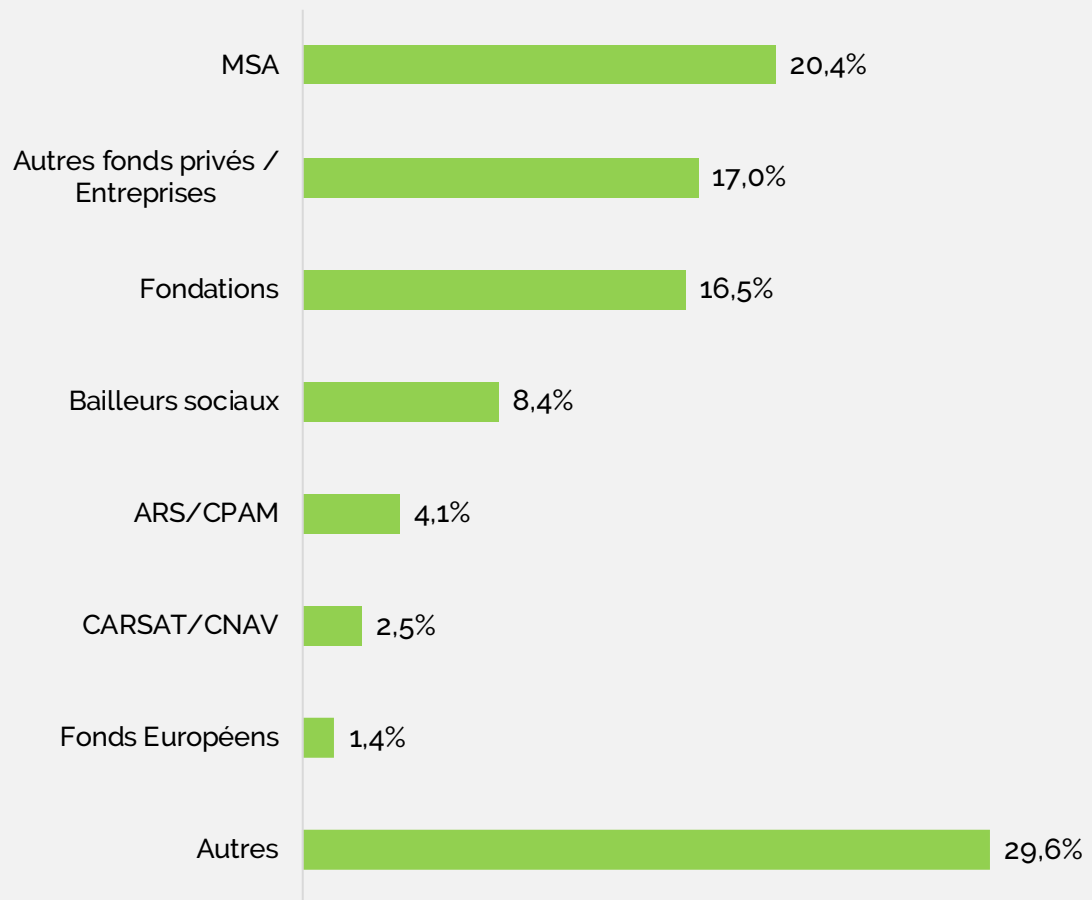
FINANCES

Les financeurs des espaces de vie sociale





Détails des financements des autres partenaires

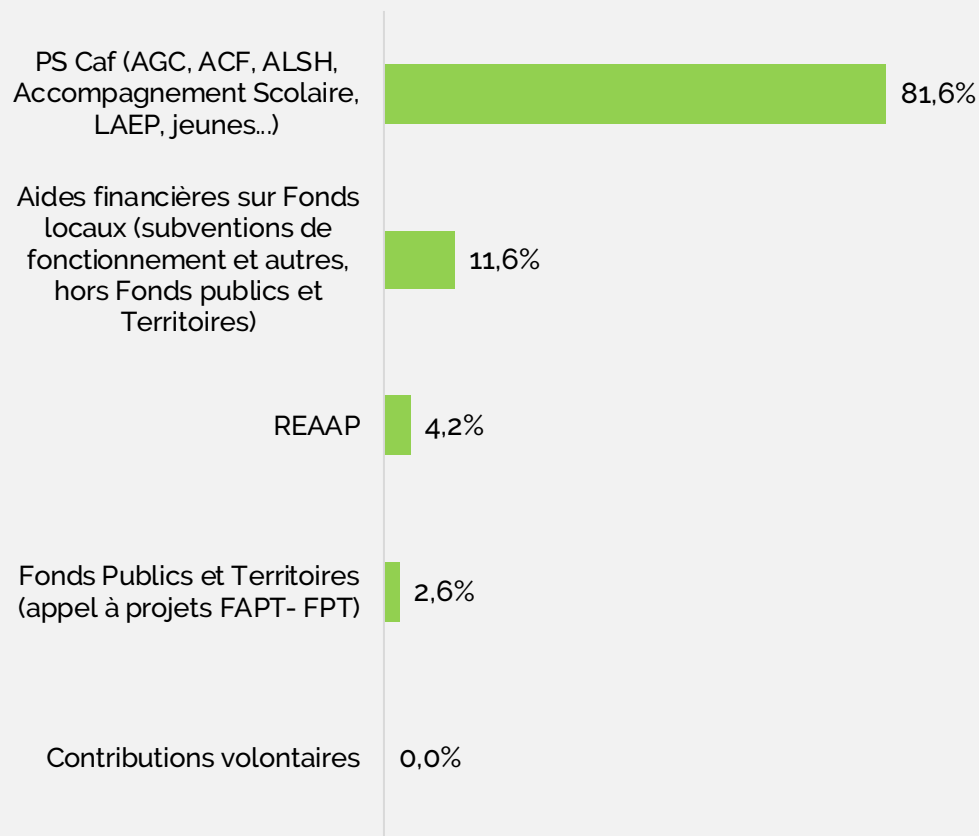


DETAILS DES FINANCEMENTS - CAF

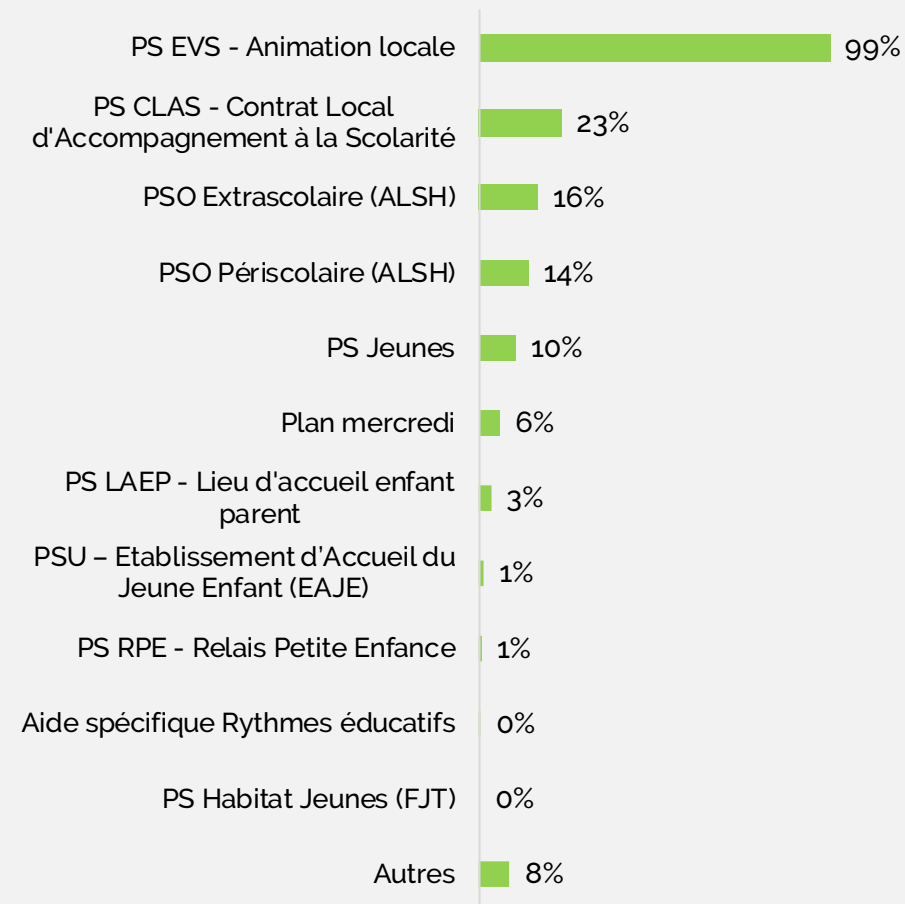


FINANCES

Détails des financements de la CAF



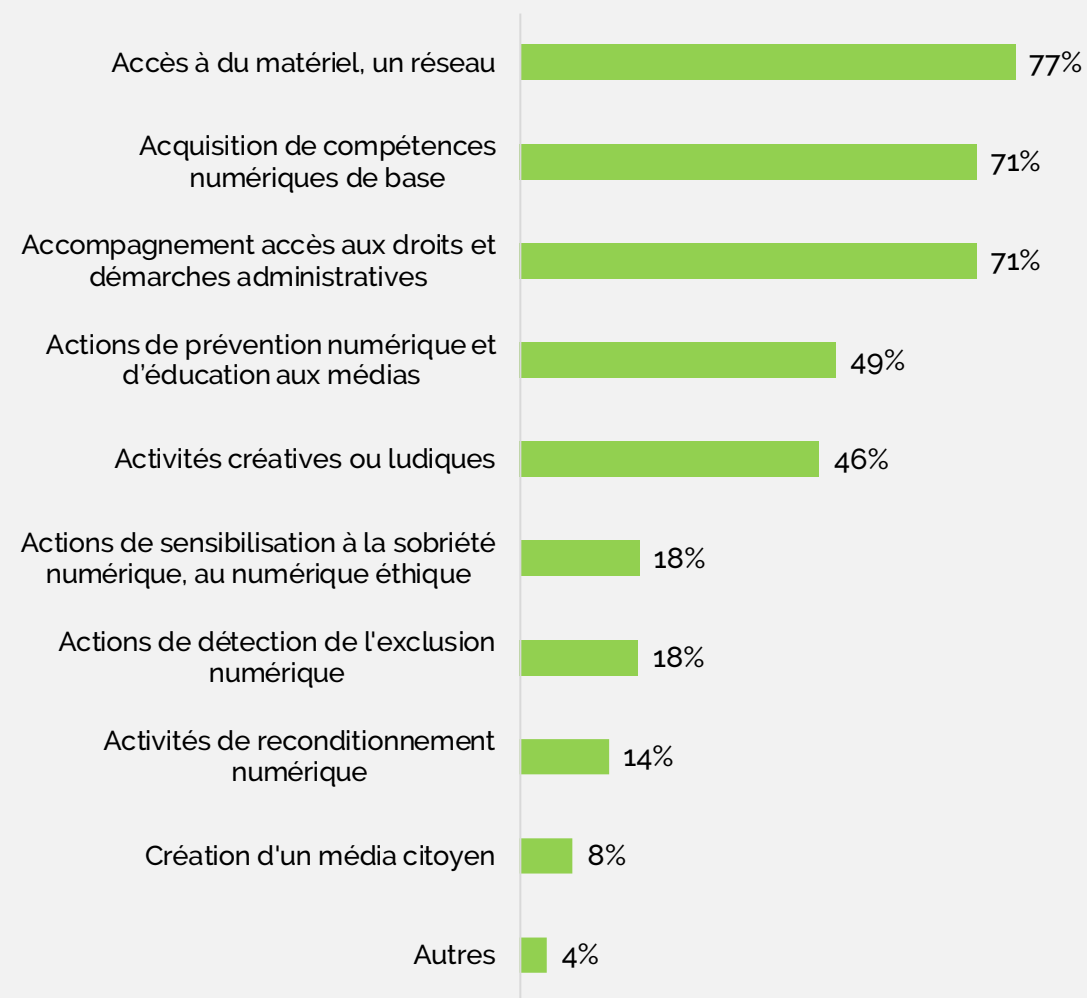
Part des structures qui perçoivent les différentes Prestations de Service de la CAF



TRANSITION NUMERIQUE



Détails des actions proposées pour les structures concernées

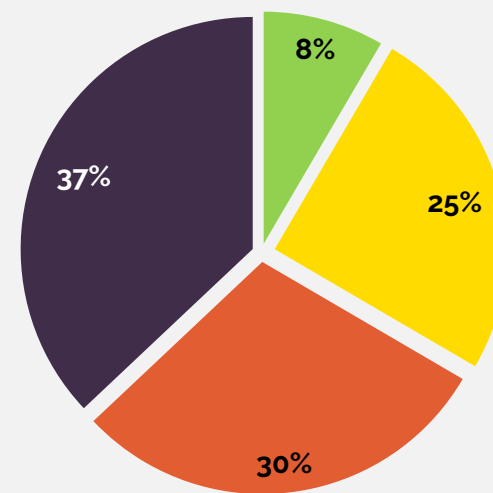


TRANSITIONS

75%

des structures proposent des actions ou un accompagnement en lien à la **transition numérique**

Répartition des structures en fonction de la place de la transition numérique dans le projet social



- La transition numérique fait l'objet d'un axe spécifique du projet social
- La transition numérique fait l'objet d'un axe transversal du projet social
- La transition numérique fait partie d'un axe du projet social
- La transition numérique n'est pas présente dans notre projet social

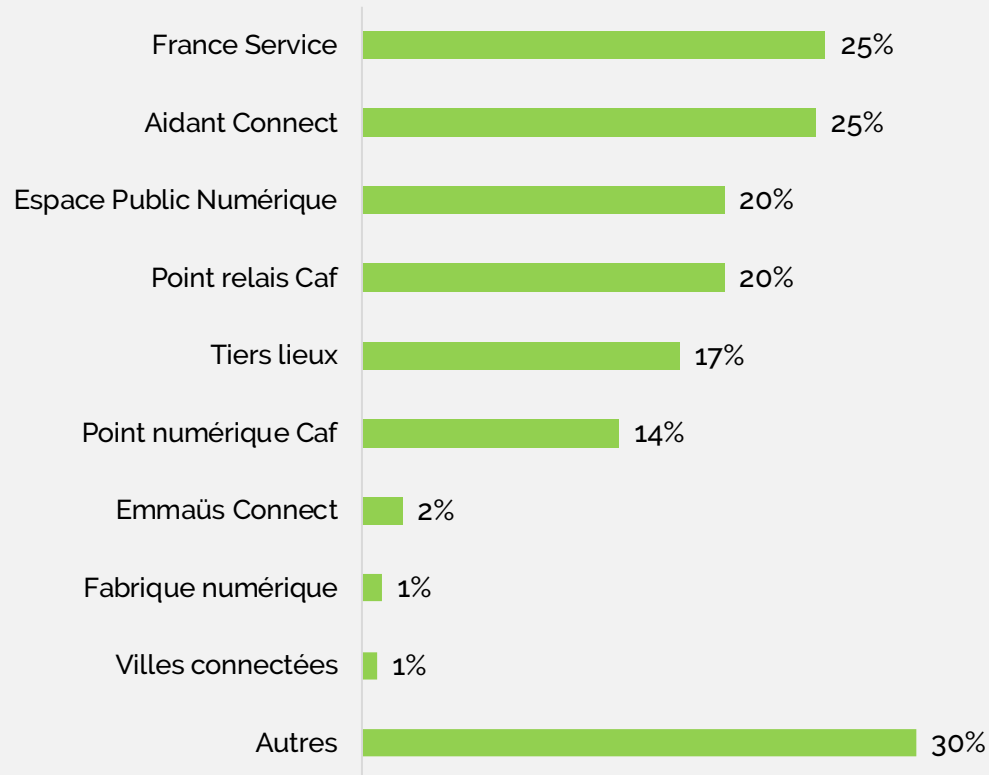
TRANSITION NUMERIQUE



29%

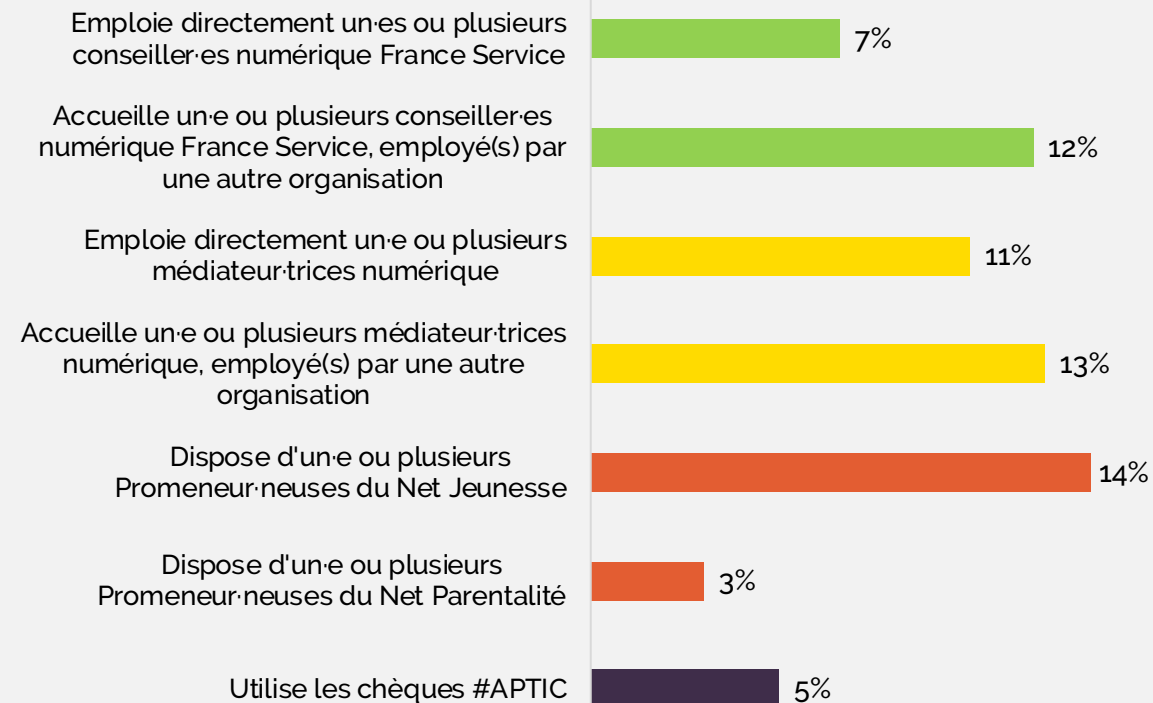
des structures disposent d'au moins un **label en lien avec le numérique**

Détails des labels pour les structures concernées



TRANSITIONS

Autres éléments liés au numérique



65%

des structures sont en lien avec au moins un autre **acteur de la médiation numérique** sur leur territoire

TRANSITION ECOLOGIQUE ET SOLIDAIRE

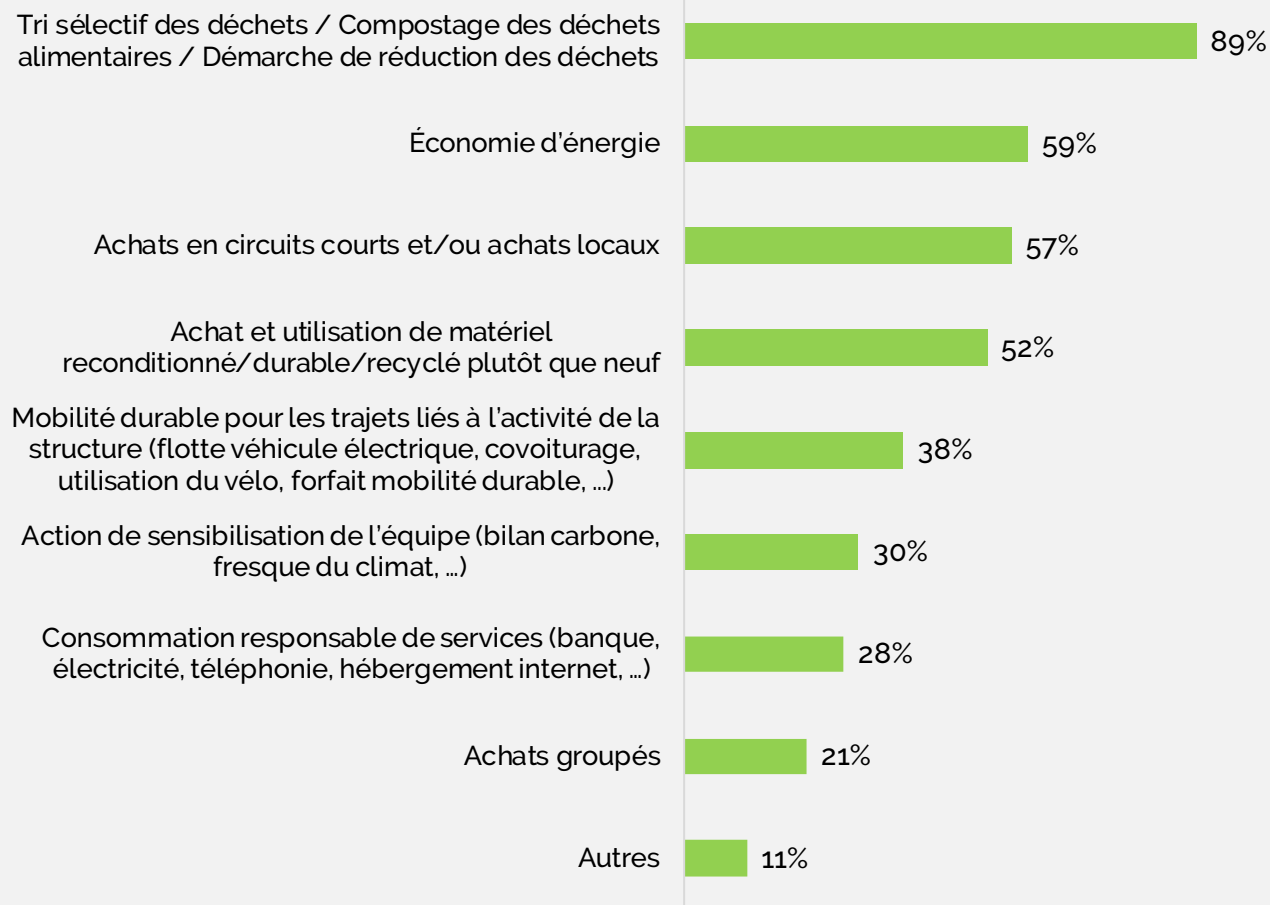


TRANSITIONS

A l'interne : détails des pratiques pour les structures concernées

92%

des structures ont engagé des pratiques en lien à la **transition écologique et solidaire à l'interne** de l'EVS

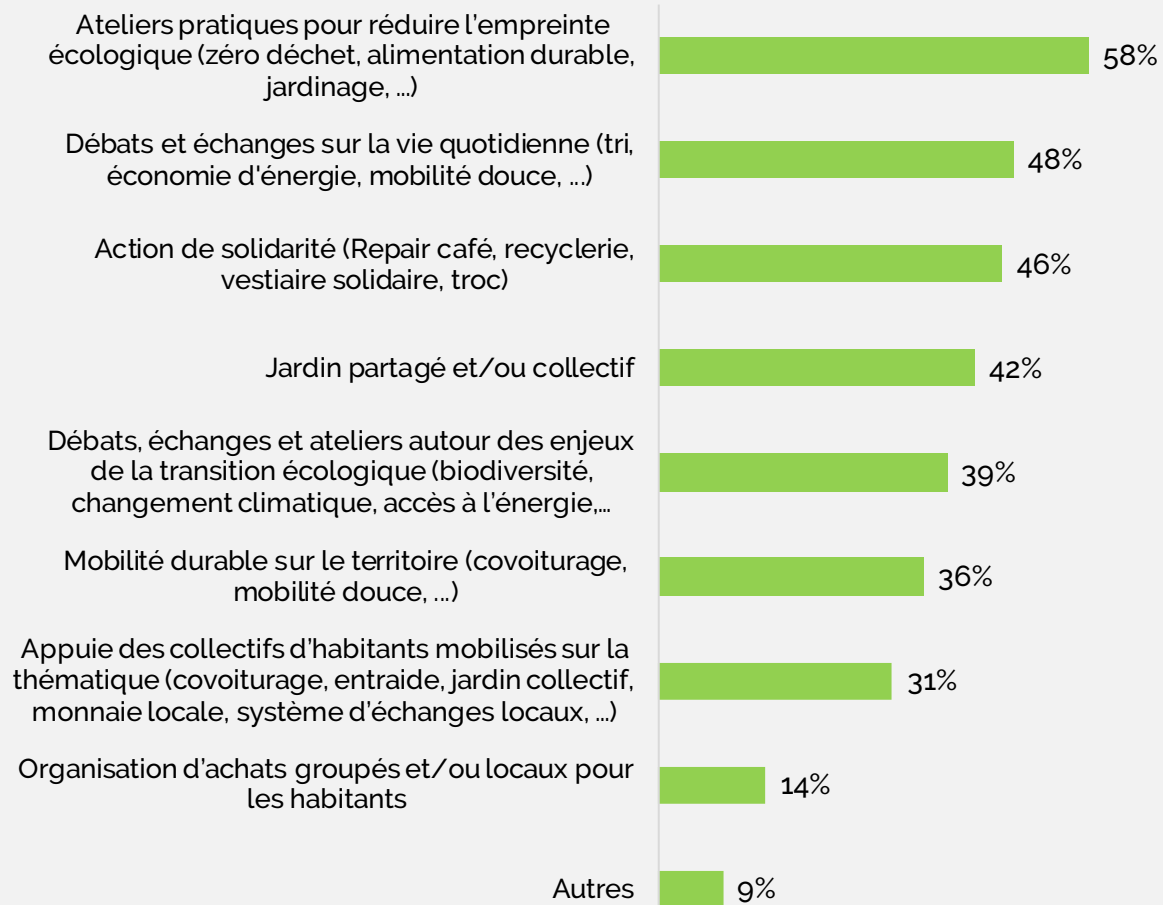


TRANSITION ECOLOGIQUE ET SOLIDAIRE



TRANSITIONS

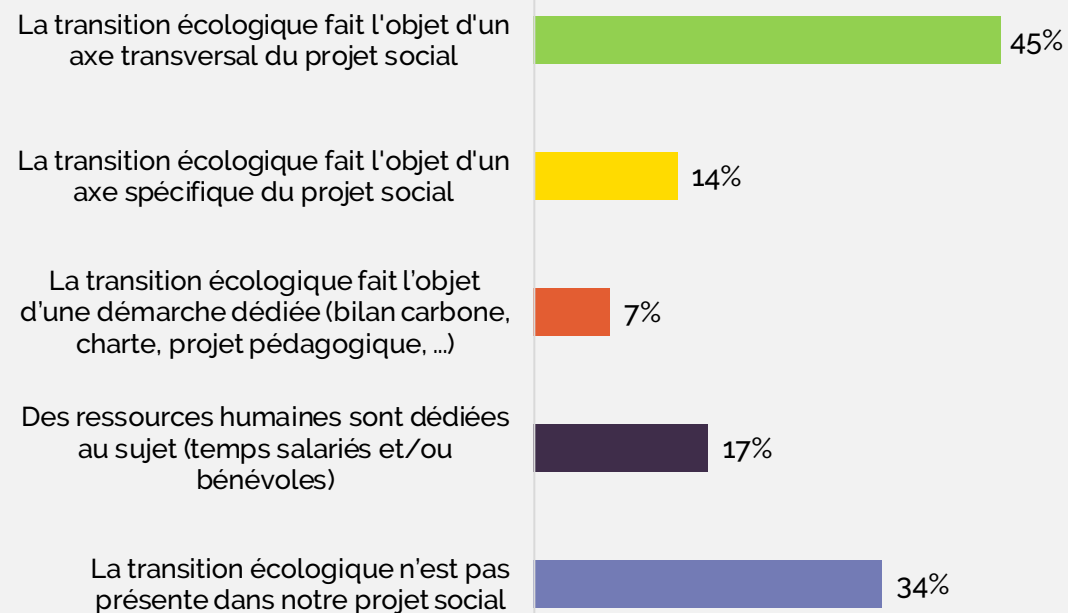
Avec les habitants : détails des actions pour les structures concernées



84%

des structures ont mis en place des actions en lien à la **transition écologique et solidaire avec les habitants**

Place de la transition écologique et solidaire dans le projet social



TRANSITION DEMOCRATIQUE

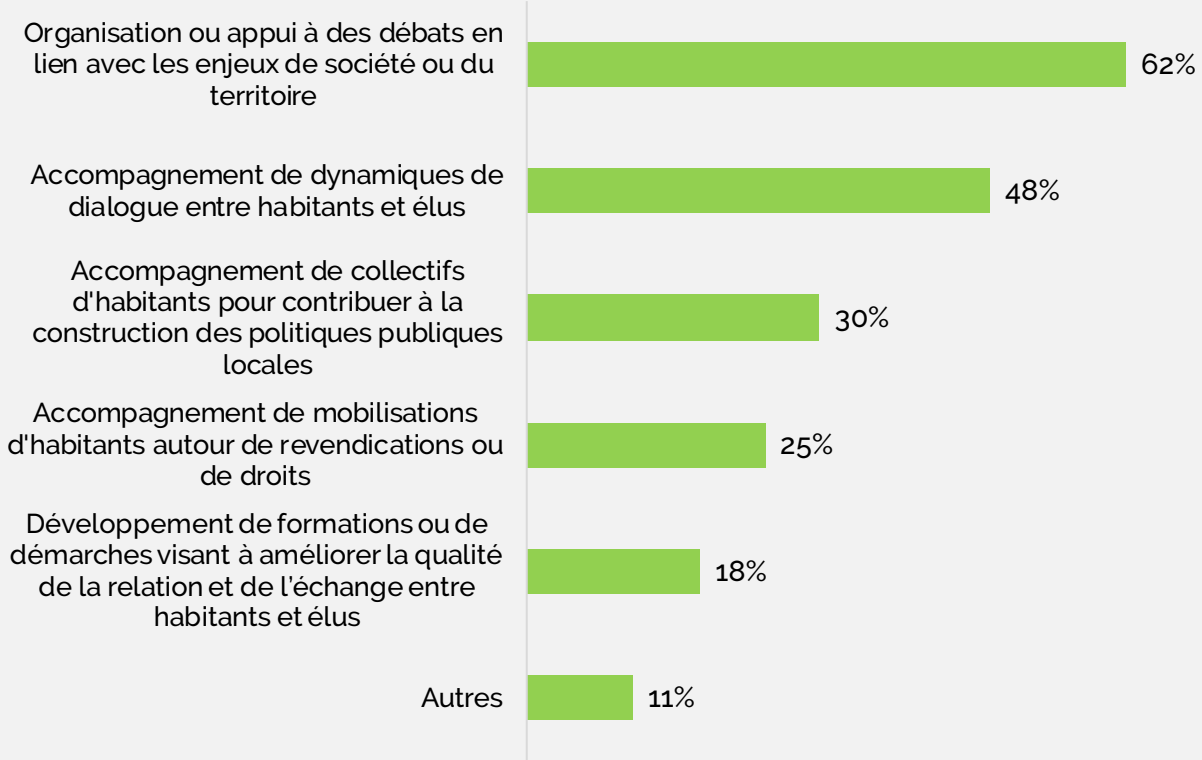


TRANSITIONS

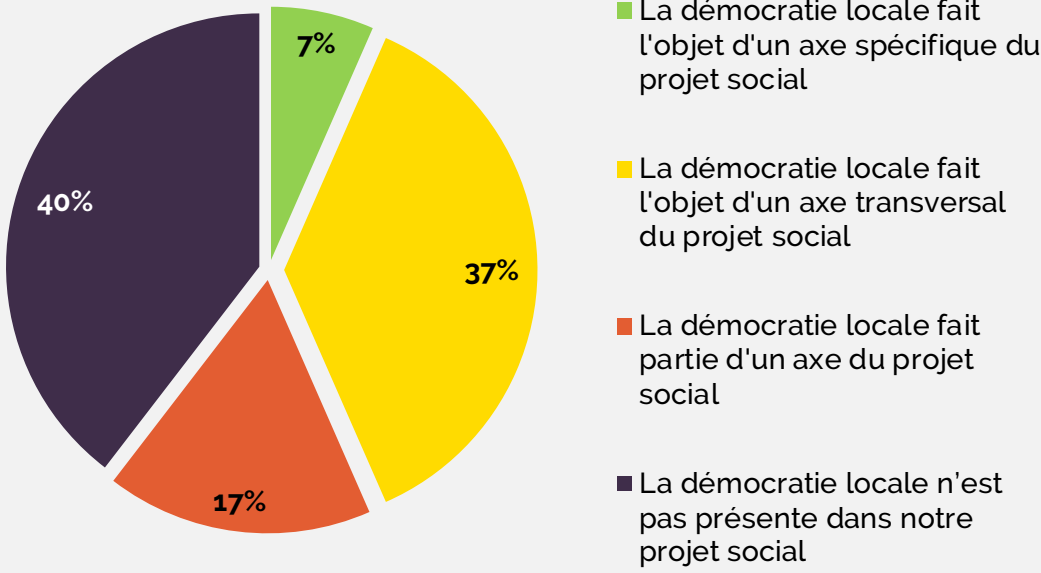
63%

des structures développent des actions pour **contribuer à la démocratie locale** sur leur territoire

Détails des actions pour les structures concernées



Répartition des structures en fonction de la place de la démocratie local dans le projet social



DISPOSITIFS PETITE ENFANCE

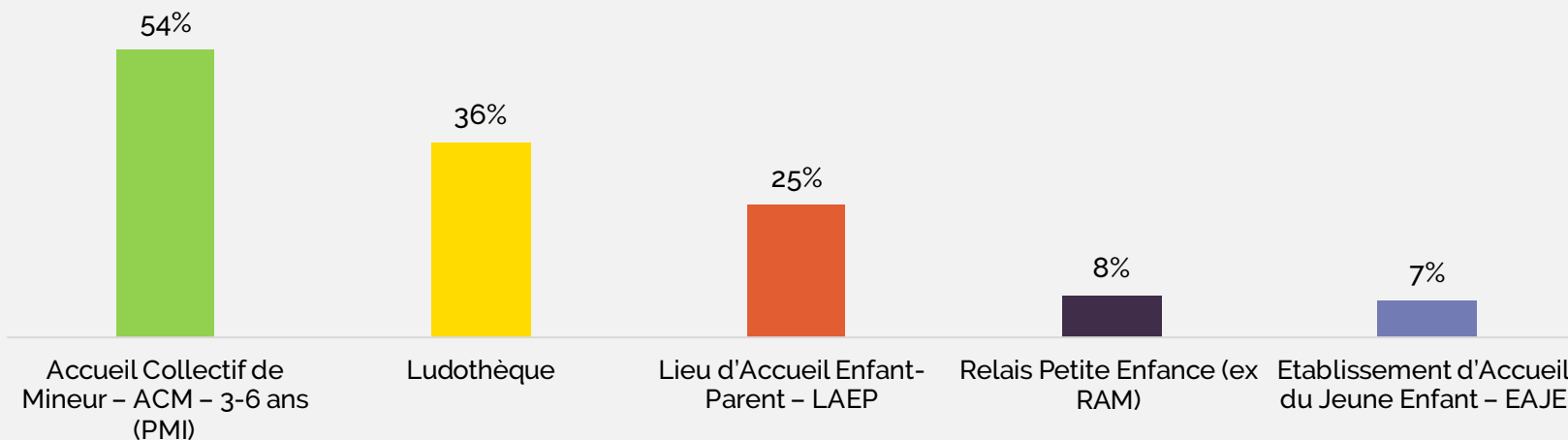


PETITE ENFANCE

25%

des structures portent au moins un des dispositifs suivants

Détails des dispositifs portés par les structures concernées

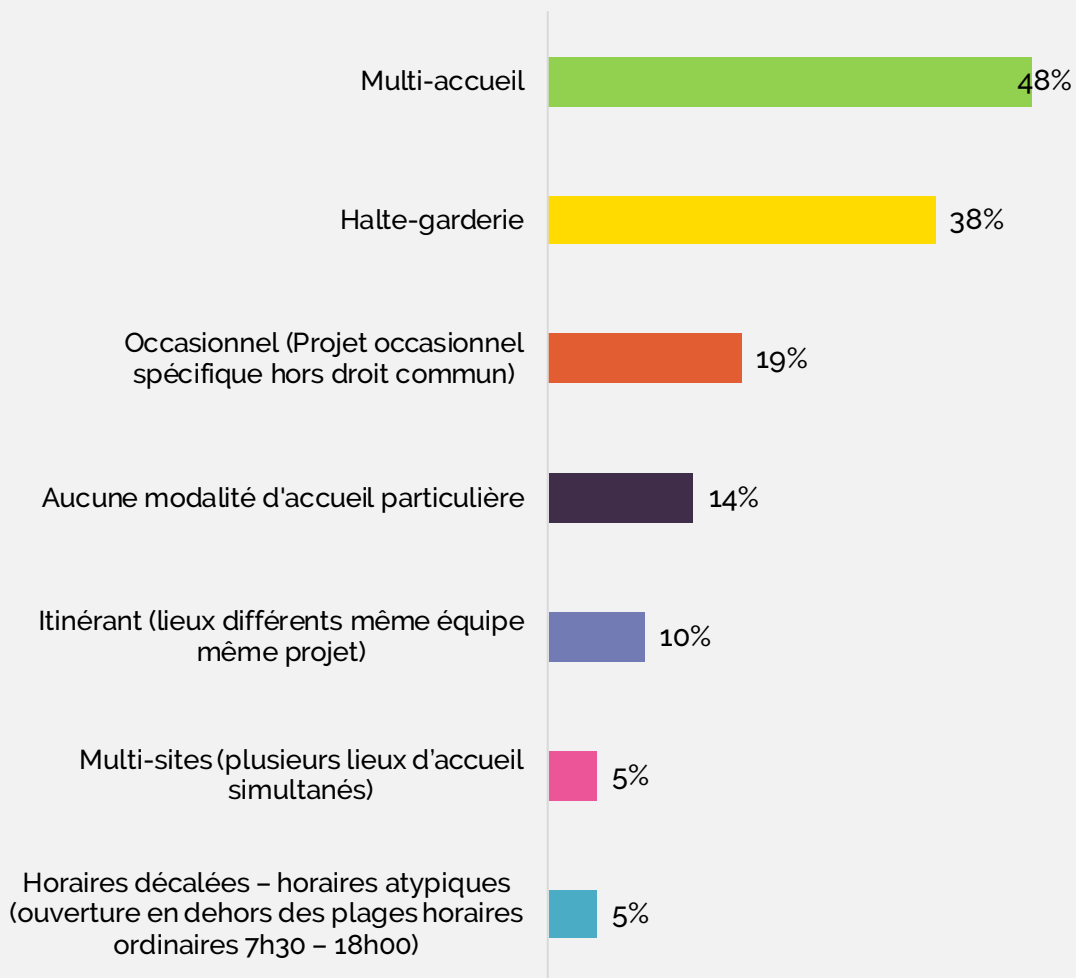


ETABLISSEMENT D'ACCUEIL DU JEUNE ENFANT



PETITE ENFANCE

Les modalités d'accueil des EAJE



21

structures disposent d'un EAJE

410

places d'accueil au total, soit 16 places par structure concernée en moyenne

930

enfants accueillis en 2022 au total, soit 37 enfants par structure concernée en moyenne

2,3

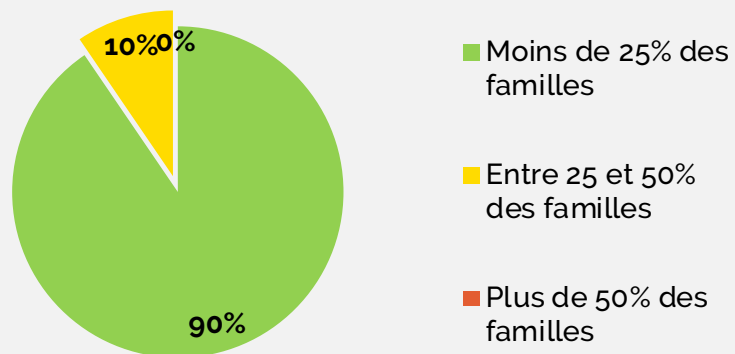
enfants différents par place disponible en moyenne

ETABLISSEMENT D'ACCUEIL DU JEUNE ENFANT

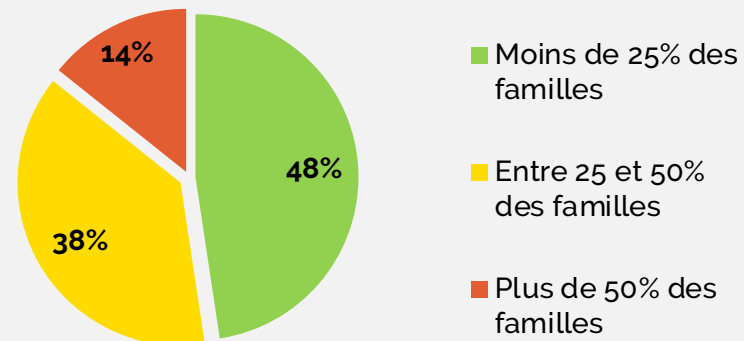


PETITE ENFANCE

Répartition des EAJE en fonction de la part des familles monoparentales dans l'ensemble des familles



Répartition des EAJE en fonction de la part des familles dont au moins un des parents est sans emploi dans l'ensemble des familles



5%

des EAJE sont labélisés Dispositif à Vocation d'Insertion Professionnelle (AVIP) ou Sociale (AVIS)

14%

des EAJE portent un projet spécifique d'accueil d'enfants en situation de handicap (en dehors du droit commun)

EAJE - COMPLEMENTARITES AVEC LE PROJET SOCIAL

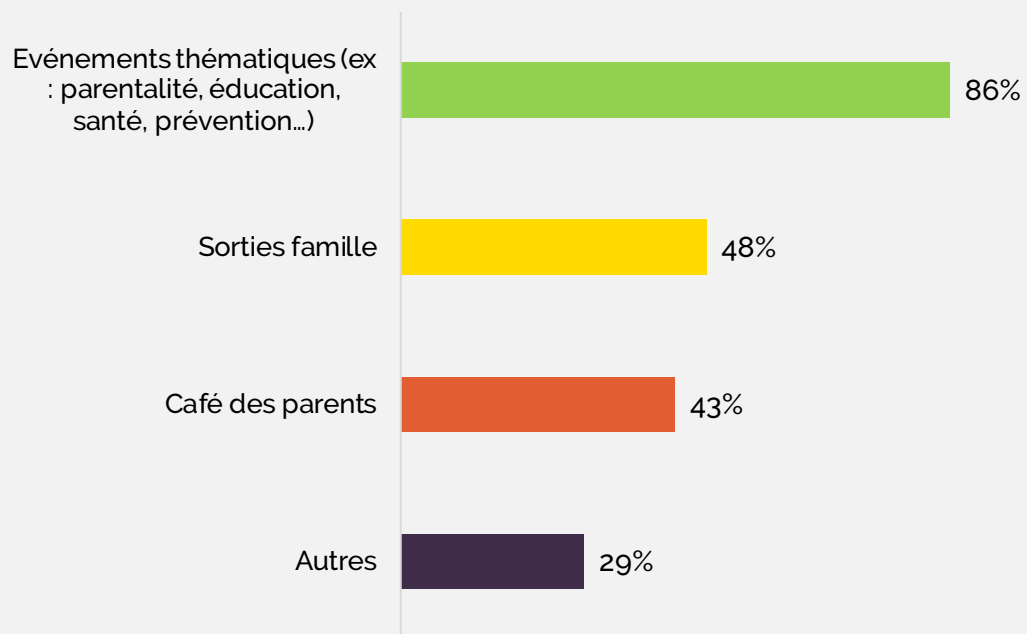


PETITE ENFANCE

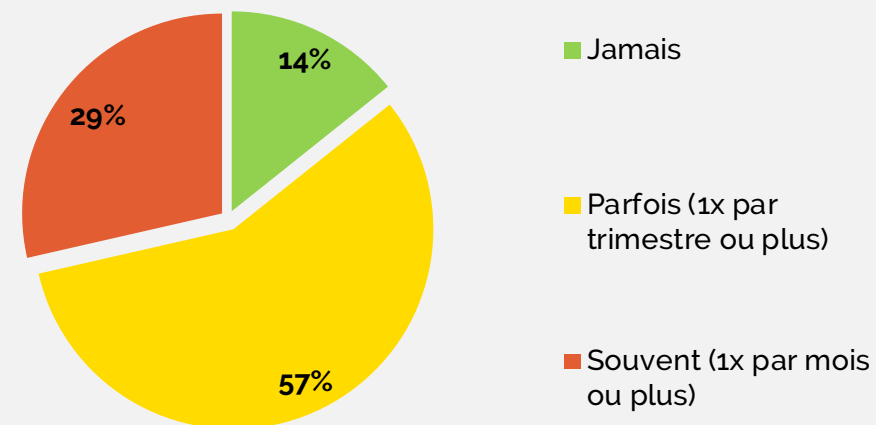
100%

des EAJE proposent des activités complémentaires en lien avec le projet de l'EVS

Détails des actions complémentaires proposées pour les EAJE concernés



Répartition des EAJE en fonction de la fréquence d'appel à des intervenant.es extérieur.es pour développer la qualité d'accueil



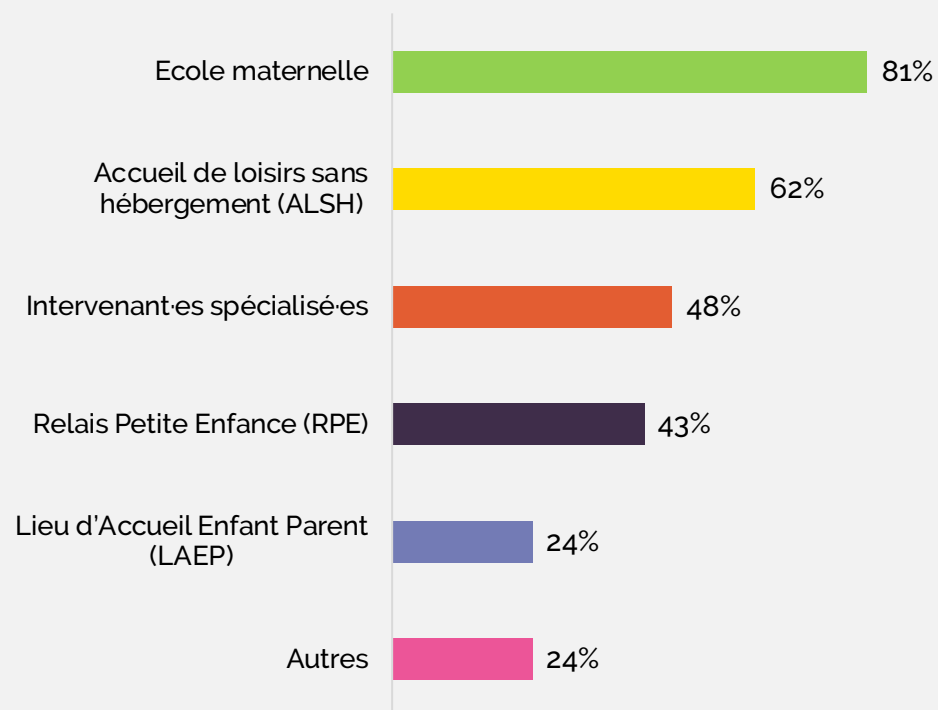
EAJE - PARTENARIATS EDUCATIFS



100%

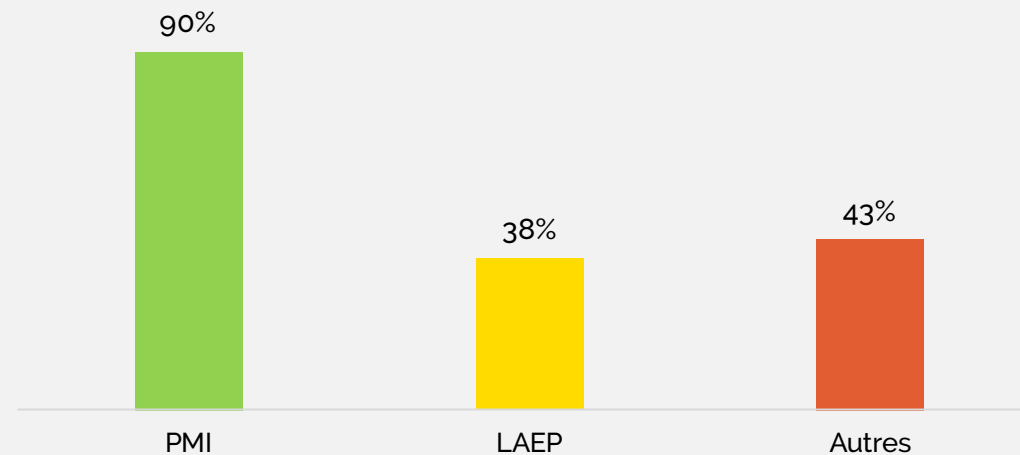
des EAJE développent des partenariats avec d'autres acteurs éducatifs

Détails des partenaires pour les EAJE concernés



PETITE ENFANCE

Part des EAJE qui proposent des mises en lien avec d'autres services d'accompagnement de la parentalité



EAJE - POSTES ET VACANCES



80

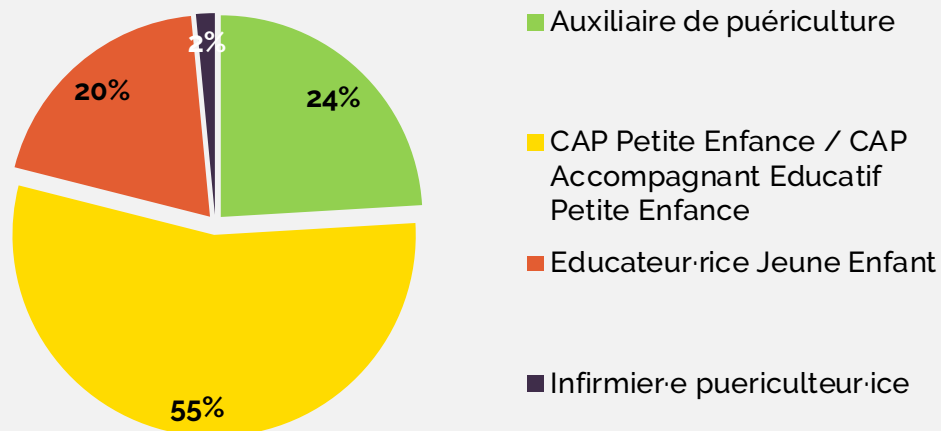
postes au sein des EAJE au total,
soit 3,2 postes en moyenne par structure

22

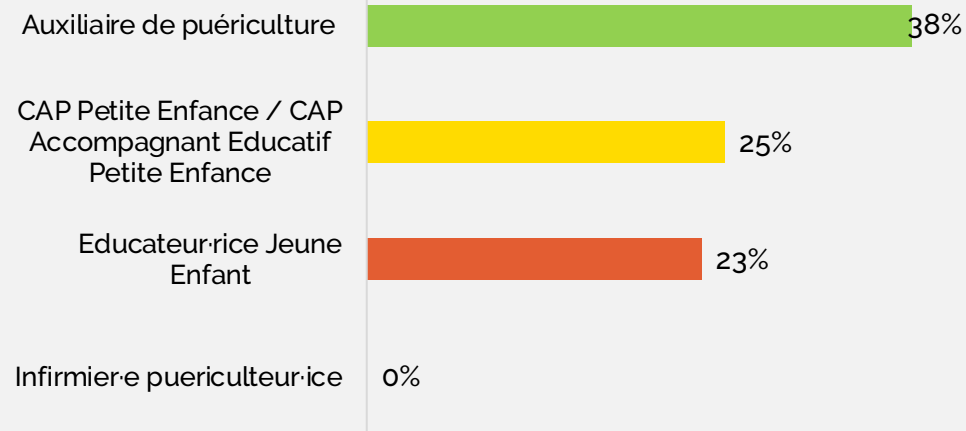
postes vacants au total,
soit 0,9 poste par structure en moyenne

PETITE ENFANCE

Répartition des postes en fonction des métiers



Taux de vacance par métier



10% des EAJE ont fermé **temporairement** des places d'accueil durant les 12 derniers mois suite à des vacances de poste

0% des EAJE ont fermé **durablement** des places d'accueil durant les 12 derniers mois suite à des vacances de poste

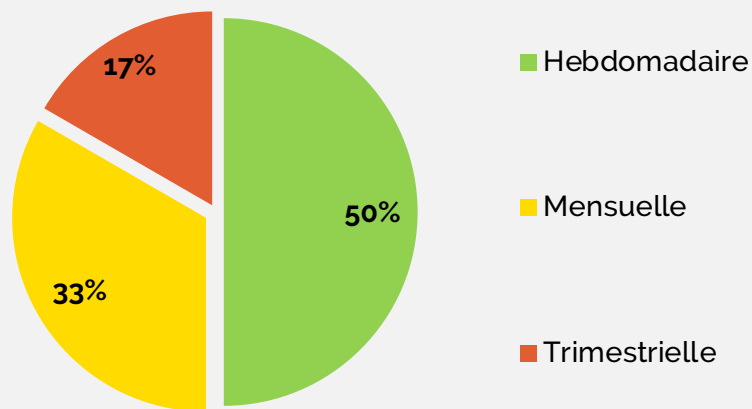
RELAIS PETITE ENFANCE



24

structures disposent d'un RPE

Répartition des RPE en fonction de la fréquence des temps d'infos et d'échanges de pratiques pour les professionnel.les

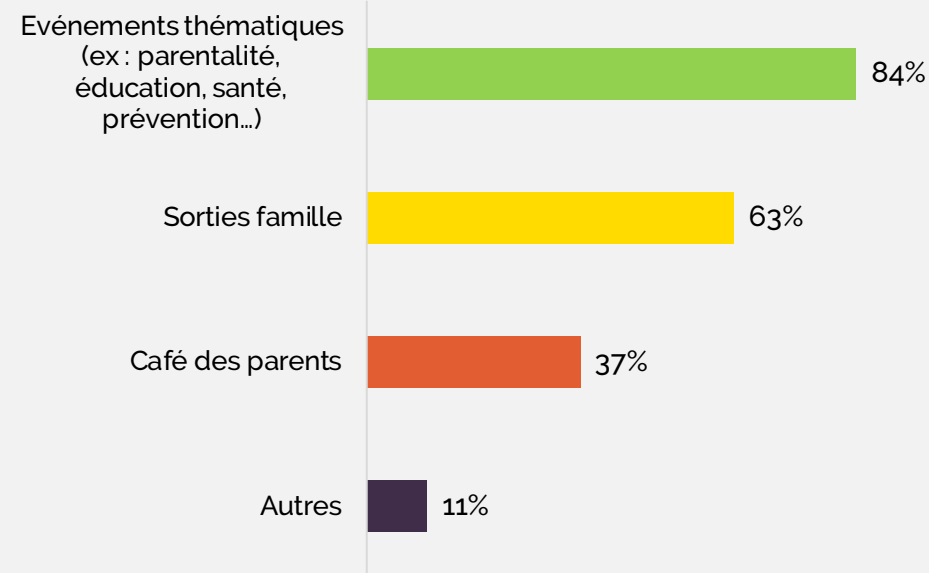


PETITE ENFANCE

79%

des RPE proposent des activités complémentaires en lien avec le projet de l'EVS

Détails des actions complémentaires proposées pour les RPE concernés

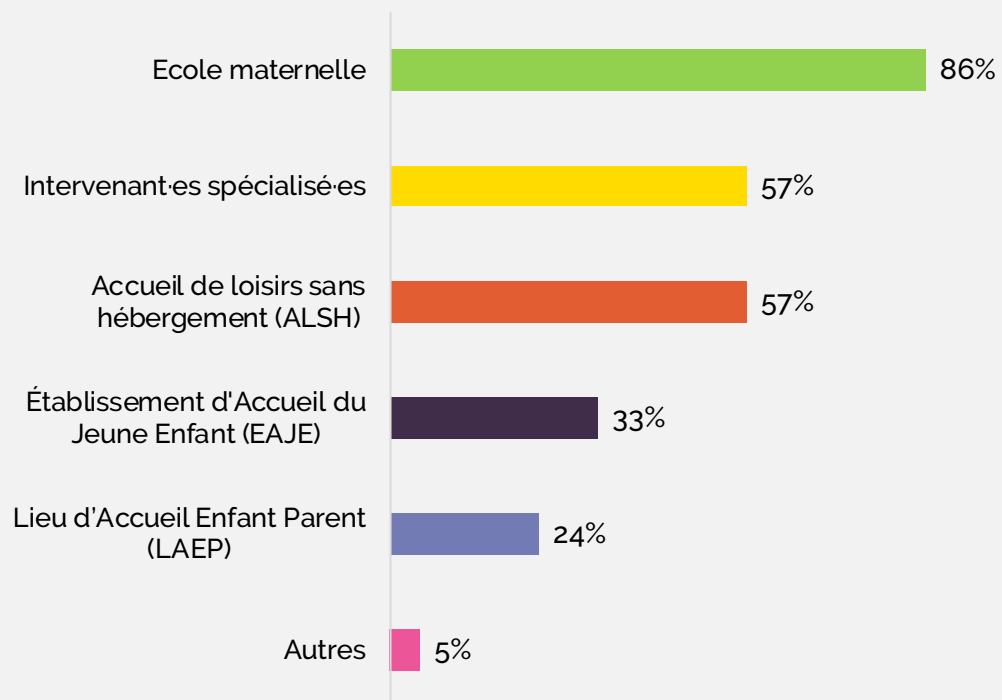




88%

des RPE développent des partenariats avec d'autres acteurs éducatifs

Détails des partenaires pour les RPE concernés



LIEU D'ACCUEIL ENFANT-PARENT



PETITE ENFANCE

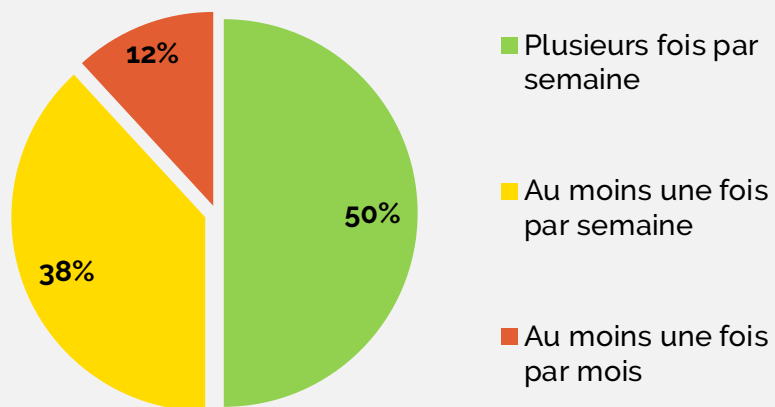
76

structures disposent d'un LAEP

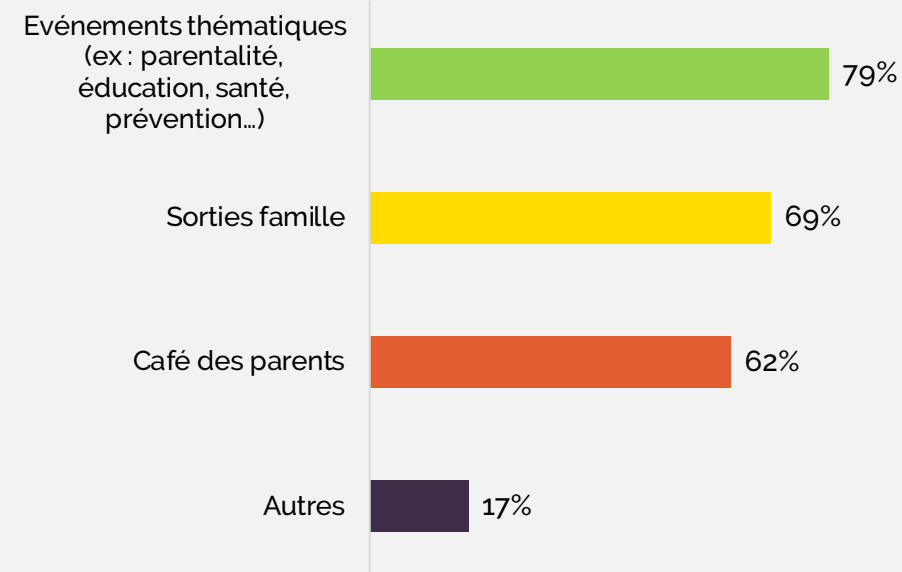
93%

des structures qui disposent d'un LAEP proposent des activités complémentaires en lien au projet du LAEP

Répartition des LAEP en fonction de la fréquence d'ouverture



Détails des actions complémentaires proposées pour les LAEP concernés



LIEU D'ACCUEIL ENFANT-PARENT

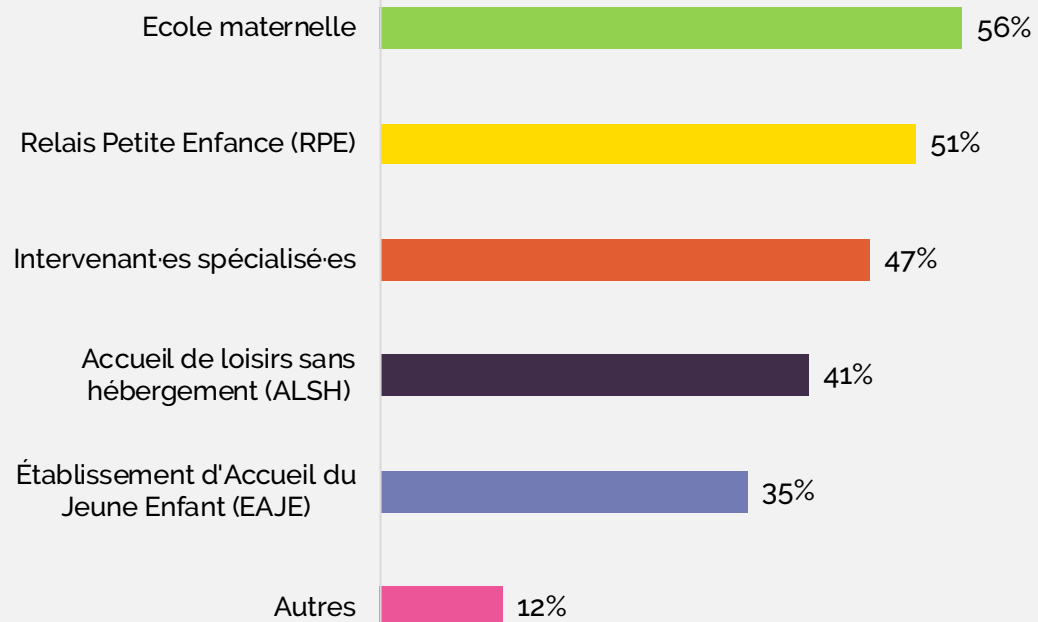


PETITE ENFANCE

89%

des LAEP développent des partenariats avec d'autres acteurs éducatifs

Détails des partenaires pour les LAEP concernés



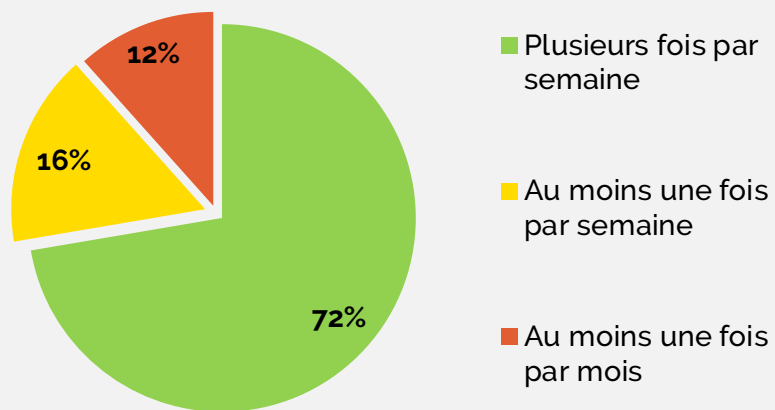
LU DOTHEQUE



112

structures disposent d'une ludothèque

Répartition des ludothèques en fonction de la fréquence d'ouverture



PETITE ENFANCE

88%

des ludothèques proposent des activités complémentaires en lien avec le projet de l'EVS

Détails des actions complémentaires proposées pour les ludothèques concernées

