

Informations et contact
06 43 94 77 58
transportsolidaire@mptlachapelle.com



Avec le soutien du
Pôle Solidarités - CCAS de la Ville de La Chapelle-sur-Erdre
AG2R La Mondiale et la Carsat Pays de la Loire



LA MAISON POUR TOUS
Centre Socioculturel
3bis rue François Clouet
44240 LA CHAPELLE-SUR-ERDRE
transportsolidaire@mptlachapelle.com
www.mptlachapelle.com

LA CHAPELLE
SUR ERDRE

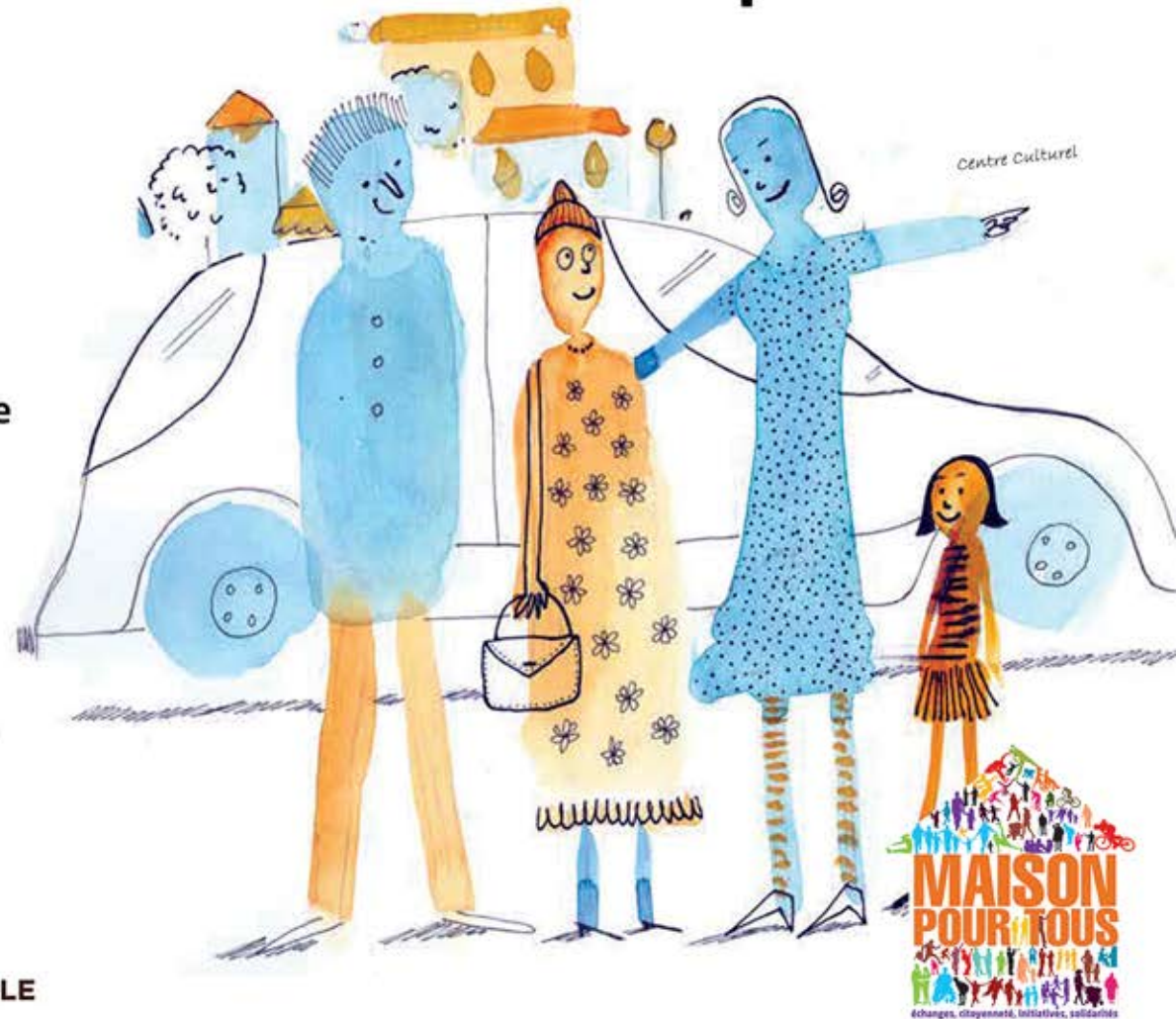
Carsat Retraite
& Santé
au travail
Pays de la Loire


AG2R LA MONDIALE

La Maison Pour Tous
Centre Socioculturel
3bis rue François Clouet
44240 La Chapelle-sur-Erdre
transportsolidaire@mptlachapelle.com
www.mptlachapelle.com

Transport Solidaire

Pour vous aider
dans vos déplacements
de la vie quotidienne



Le Transport Solidaire Chapelain

Le transport solidaire fonctionne sur un principe d'entraide et de solidarité en direction des personnes dépourvues de moyens de transport et habitant la commune de la Chapelle sur-Erdre.

Quels déplacements ?

Les déplacements concernent :

- des rendez-vous médicaux (non pris en charge par l'assurance maladie),
- des rendez-vous administratifs,
- des rendez-vous professionnels : entretien d'embauche ou recherche d'emploi,
- des visites familiales ou amicales,
- des services et commerces de proximités (pharmacie, mairie, poste...)
- des correspondances de bus, de train...
- des sépultures,
- l'accès à des loisirs, aux associations...



Le transport solidaire n'entre pas en concurrence avec les transports existants dont les personnes peuvent déjà bénéficier.

Informations & contact

06 43 94 77 58

transportsolidaire@mptlachapelle.com

Réservation

au moins 2 jours à l'avance
du lundi au vendredi 9h30 - 12h30

Les déplacements se font
du lundi au dimanche
selon la disponibilité des conducteurs
dans un rayon de 30 km

le coût

- adhésion MPT : 2€
- 0,30€/km à partir du lieu
d'habitation du conducteur

Sortons ensemble

La Maison Pour Tous propose chaque mois des sorties gratuites ou à des tarifs très bas vers des spectacles, des expositions.
Un covoiturage est proposé pour chaque sortie.
Consulter notre programme mensuel.

Conducteurs bénévoles

Vous souhaitez donner un peu de votre temps et participer à un projet solidaire sur la commune ?
Vous avez un véhicule et vous conduisez ?
Prenez contact avec nous pour rejoindre l'équipe !