

Une ville pour tous les âges !



Besoin de faire garder votre enfant ?

Bébé Dom est La solution pour la garde de votre enfant le soir, la nuit, les week-ends et les jours fériés !

Tél : 03 86 70 23 33

BEBE DOM, UNE SOLUTION INNOVANTE

Si vous travaillez le soir, la nuit ou le week-end vous pouvez faire garder votre enfant de moins de 6 ans par une professionnelle en toute sérénité.

Renseignez-vous ou inscrivez-vous auprès du Centre Social au
03 86 70 23 33.



Bébé Dom une réponse concrète au besoin des parents !

En 2010, une enquête menée auprès des 850 familles ayant des enfants de moins de 6 ans a dévoilé que malgré les services proposés sur la commune et les 90 assistantes maternelles du territoire, il manquait une solution pour la garde des enfants en **horaires atypiques**. La municipalité a donc décidé de créer Bébé Dom pour répondre à ces attentes, via un service complémentaire à l'offre des assistantes maternelles et autres modes de garde existants.



Sophie GOACOLOU
Référente Bébé Dom au
Centre Social Municipal

Auxiliaire de puériculture depuis plus de 25 ans, mon expérience est un atout pour Bébé Dom.

Référente du service, je suis à l'écoute des parents et de leurs interrogations. Nous sommes avant tout vigilants au bien-être de l'enfant qui est au «centre» du dispositif. Avec Bébé Dom ce n'est plus lui qui doit s'adapter aux contraintes professionnelles des parents, car ce sont les professionnels qui viennent à lui. Et cela change tout, nous respectons son rythme, ce qui est capital pour son développement, car des enfants sereins ce sont des parents sereins. Nous savons que ce n'est pas anodin de confier «son bébé» (quel que soit son âge) à un tiers, mais soyez rassurés, nous veillons sur eux !



Sandy CONNETABLE
Directrice de Family Sphère

Pour mettre en œuvre ce service la ville a recherché un prestataire disposant d'un agrément qualité. Séduits par ce projet expérimental,

nous avons d'emblée répondu à l'appel d'offre pour intervenir sur le bassin de vie charitois. **Avec Bébé Dom ce ne sont plus les parents qui doivent s'adapter pour faire garder leur enfant, mais les conditions de garde qui se calquent sur leurs emplois du temps.** Ce qui permet aussi de travailler sur un nouveau créneau : celui des horaires atypiques.

L'entreprise Family Sphère emploie 22 personnes sur la nièvre, mais pour ce projet nous avons besoin de personnes qui résident sur le bassin de vie charitois. Proposer des prestations de qualité, développer l'offre d'emploi locale, respecter le rythme des enfants, être à l'écoute des parents et des intervenants, tout en respectant la vie privée de chacun, sont les points sur lesquels Family Sphère et le Centre Social se sont rejoints. Le lancement du service fin 2012 confirme l'attente des parents, ce qui est de bon augure pour Bébé Dom.



Devenez intervenant(e) !

Si vous travaillez à temps partiel ou que vous êtes à la recherche d'un emploi vous pouvez intégrer l'équipe d'intervenants du service Bébé Dom. Pour cela, contactez Family Sphère qui étudiera votre candidature.

Déjà 3 emplois en CDI ont été créés en 2013 grâce au partenariat entre le Centre Social et la société Family Sphère.

Critères de recrutements

Pour les - de 3 ans : être titulaire d'un diplôme petite enfance et posséder 2 expériences dans le domaine.

Pour les + 3 ans : justifier de deux expériences significatives (BAFA, BEP...).

Family Sphère - 03 58 07 30 30



Houday CHARPENTIER
Nouvelle utilisatrice

Etant commerçante je travaille tard le soir et les week-ends, ce service est alors une solution idéale pour faire garder ma petite de 7 mois en toute quiétude. Bien souvent je l'emmenais à la boutique, faute de mieux, avec Bébé Dom elle sera dans son environnement, ce qui est indispensable pour son éveil.

DES TARIFS ACCESSIBLES A TOUS !

Bébé Dom est ouvert à tous ! Le Centre social calculera le coût de cette prestation selon votre revenu et le nombre d'enfants à charge (entre 0,36 € à 2,77 €/h).

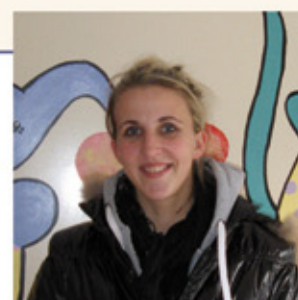
POUR EN BENEFICIER VOUS DEVEZ

- Habiter à La Charité ou le bassin de vie
- Avoir un de vos enfants âgé de -6 ans
- Travailler à La Charité
- Etre allocataire de la CAF



Amy DAVIES
Nouvelle utilisatrice du service

Originnaire d'Angleterre et après avoir passé quelques années dans le sud de la France, je viens de m'installer à La Charité. A la recherche d'un emploi dans le secteur de l'hôtellerie et de la restauration, je serai amenée à travailler les week-ends et le soir. C'est lors des inscriptions scolaires que j'ai eu connaissance de ce service qui va me permettre de me rendre aux entretiens d'embauche sans me soucier de la garde de mon enfant.



Stéphanie REGNIER
Intervenante Bébé Dom

Ayant 10 ans d'expérience dans le secteur de l'enfance, Family Sphère m'a recruté dès l'ouverture du service Bébé Dom. J'interviens chez Mme MOREAU (voir encadré ci-contre) qui habite près de chez moi. C'est pratique car je peux concilier ma vie professionnelle à ma vie personnelle, par exemple après une garde de nuit je peux emmener mes propres enfants à l'école et organiser le reste de ma journée. Ainsi, je garde ses deux enfants de 3 et 7 ans avec lesquels le courant passe bien. Nous faisons des jeux, des promenades, des lectures, et le samedi on en profite pour faire d'autres activités, c'est un travail génial ! Je souhaite que l'activité se développe car ils y a de réels besoins et chacun trouve son compte !

Stéphanie MOREAU
1ère utilisatrice du service

Mon mari et moi travaillons à La Charité en horaires atypiques, lui à la SNCF, moi à la Poste. La garde de nos deux enfants (Manon, 7 ans et Mathéo, 3 ans) posait alors bien des difficultés. C'est après m'être adressée au Centre Social que j'ai pu utiliser ce service dès novembre dernier. Et le bilan est «extra», c'est un bonheur de ne plus avoir à se lever à 5h30 le matin pour emmener les enfants chez la nourrice ! Ils se sont bien adaptés, j'ai confiance en Stéphanie et les tarifs sont plus qu'intéressants ! C'est une solution idéale que je recommande.



Ce service a pu être expérimenté à La Charité grâce au soutien financier de la CAF de la nièvre que la Ville remercie chaleureusement.

Vous recherchez une solution faire garder votre enfant ? Venez à la permanence «Parents en recherche de modes de garde» du Centre Social. Pour répondre à vos besoins, la Ville innove via l'expérimentation du service Bébé Dom qui va changer la vie de nombreux parents !



Bébé Dom : une solution innovante !

Une solution flexible, des horaires adaptés à vos besoins !

Si vous travaillez le soir, la nuit ou le week-end ou que vous souhaitez tout simplement profiter d'une soirée hors domicile, vous pouvez faire garder votre enfant par un agent agréé. Bébé Dom vient chez vous s'occuper de votre enfant en toute sérénité.

DEVENEZ INTERVENANT(E) !

Si vous travaillez à temps partiel ou que vous êtes à la recherche d'un emploi vous pouvez intégrer l'équipe d'intervenants du service Bébé Dom. Pour cela, contactez Family Sphère qui étudiera votre candidature au 03 58 07 30 30.

Critères de recrutements

- Pour les - de 3 ans : être titulaire d'un diplôme petite enfance et posséder 2 expériences dans le domaine.
- Pour les + 3 ans : justifier de deux expériences significatives (BAFA, BEP...).

DES TARIFS ACCESSIBLES A TOUS !

Bébé Dom est ouvert à tous ! Le Centre Social calculera le coût de cette prestation selon votre revenu et le nombre d'enfants à charge (entre 0,36 € à 2,77 €/h).

POUR EN BENEFCIER VOUS DEVEZ

- Habiter à La Charité ou le bassin de vie.
- Ou avoir un de vos enfants âgé de moins de 6 ans.
- Ou travailler à La Charité.
- Ou être allocataire de la CAF.

Des agents formés, des tarifs personnalisés !

Les agents qui gardent vos enfants sont formés aux métiers de la petite enfance et interviennent avec tout le matériel de puériculture indispensable à l'éveil des petits (jeux, tapis d'éveil, comptines...).

Inscrivez-vous dès maintenant auprès de l'accueil du Centre Social Municipal au 03 86 70 23 33.

Ce service est conduit en partenariat avec la société Family Sphère. Il a pu être expérimenté à La Charité grâce au soutien financier de la CAF de la Nièvre

