



## Comité de pilotage

- **Odile Bartolo**

Responsable du centre social Reynerie  
05 34 60 83 70

- **Benjamin Rey**

Responsable accueil Caf Reynerie

- **Claire Vidal**

Conseillère ESF  
05 34 60 83 92

- **Florence Ernest**

Travailleur social territorialisé  
06 10 64 42 55

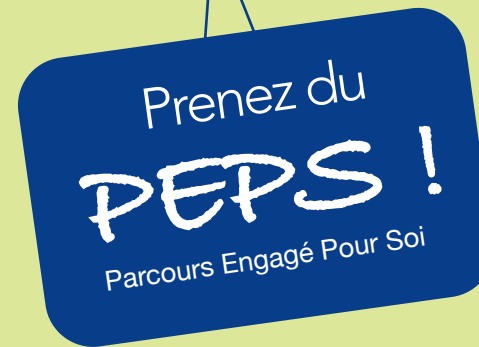
- **Sylvie Graniou-Clarac**

Conseillère ESF - Kiosque  
05 36 25 19 46

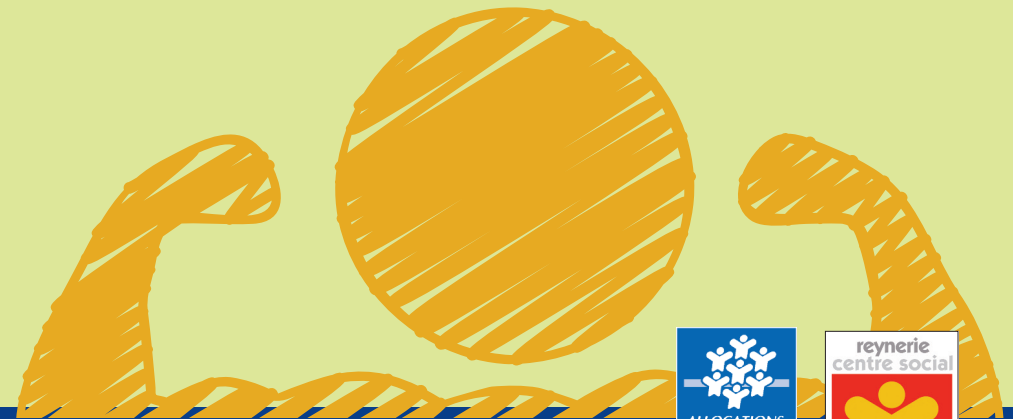
Cette expérimentation est le fruit d'un travail collaboratif entre les services administratifs et sociaux de la Caf.



Conception communication KC & Kiosque/SGC Caf Haute-Garonne - Edition imprimerie Caf - 11/2017



*... pour aller vers  
une dynamique  
professionnelle*



bienveillance  
soutien  
confiance

écoute  
entraide  
partage  
en soi

soutien bienveillance  
confiance  
écoute en soi  
entraide partage

## Descriptif de la démarche d'orientation

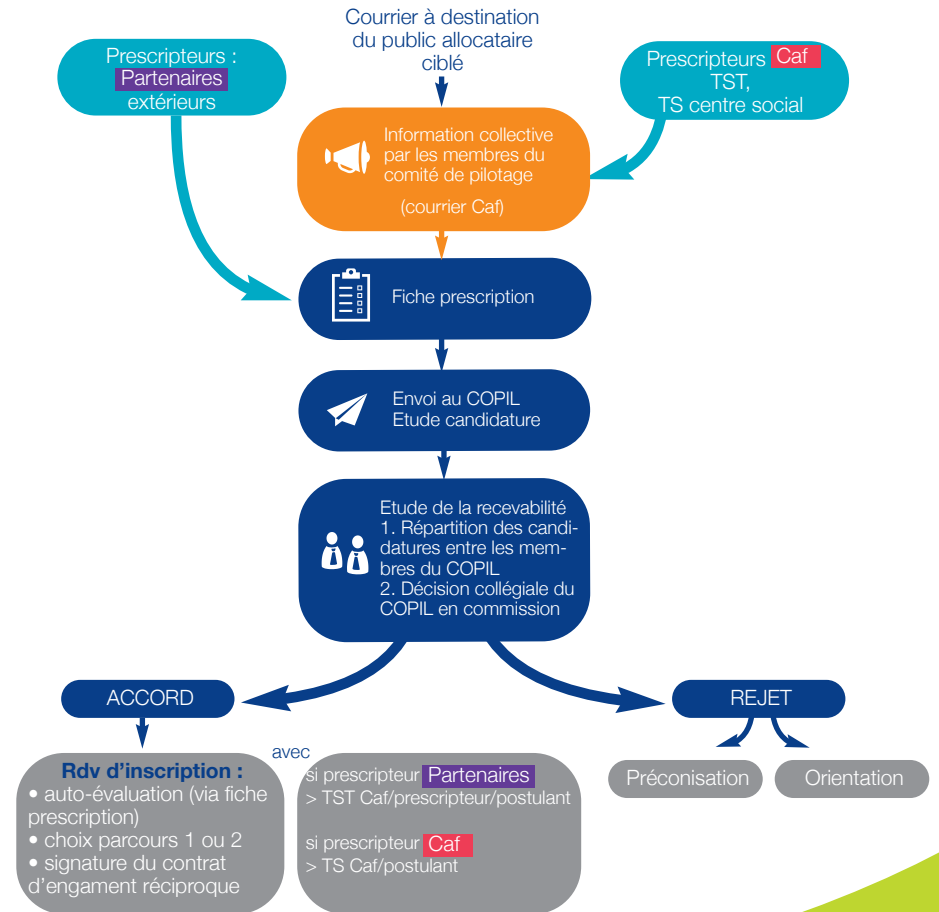
**L'objectif de l'opération** est d'engager un public cible dans un parcours coordonné de pré-insertion sociale à visée professionnelle. Ce parcours permet aux bénéficiaires de cheminer vers une prise de conscience de leurs potentiels, leurs envies et besoins, de leurs freins, pour pouvoir les exprimer et faciliter une démarche progressive et constructive d'insertion professionnelle.

**Le public ciblé** est constitué de femmes et d'hommes, en couple ou isolé, avec enfants à charge, sans activité professionnelle, bénéficiaires de la PreParE (prestation partagée d'éducation de l'enfant).

**Deux parcours**, chacun pouvant accueillir 12 personnes, sont proposés :

- niveau CE1 non acquis (parcours 1),
- niveau CE1 acquis en langue française (parcours 2).

**Le territoire** concerné par cette première opération comprend les quartiers de Reynerie, Bellefontaine, Saint-Simon et Basso Cambo. L'ouverture aux autres secteurs s'organisera au cas par cas.



Première expérimentation du projet de janvier à mai 2018

