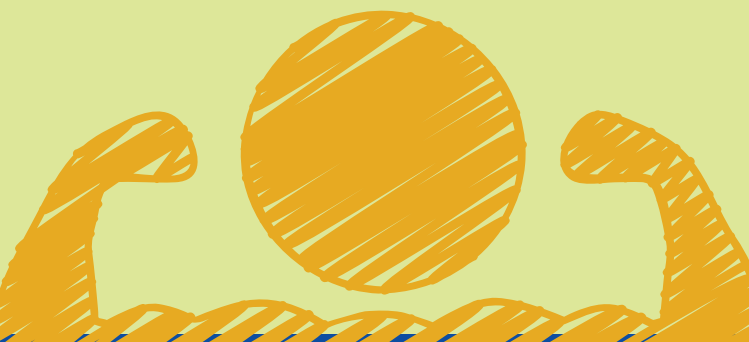




*... pour préparer votre retour
dans le monde du travail*



soutien
bienveillance
confiance
en soi

écoute entraide
partage





... pour qui ?

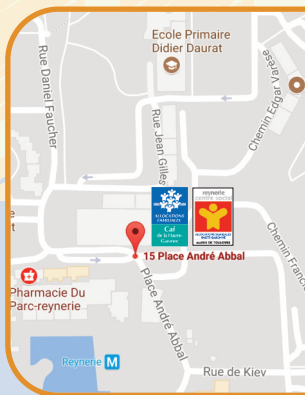
Ce parcours s'adresse aux parents qui ont arrêté de travailler durant une longue période et qui ont toujours leurs enfants à charge.

... pour quoi faire ?

Retrouver confiance en soi grâce à des échanges de groupe, des ateliers, de l'aide dans vos démarches, etc.

... où ?

Au centre social Reynerie,
15 place Abbal à
Toulouse



... comment ?

Si vous êtes intéressé(e), rendez-vous :

mardi 12 décembre 2017, 9h30
au centre social Reynerie
pour une réunion collective.

Renseignements : 05 34 60 83 70