

J'AI POUSSÉ LA PORTE DU CENTRE SOCIOCULTUREL :

Lors de la création de la périscolaire.
Josiane

Pour participer à une formation des bénévoles en tant que présidente d'une association.
Evelyne

Pour donner un coup de main et faire du bricolage.
Hervé

Pour participer au « transport solidaire ».
Yvette

Pour participer aux rencontres éveil en tant qu'assistante maternelle.
Sylvie

Pour participer à un atelier « Image de soi »
Eric

VOUS AUSSI, REJOIGNEZ L'ASSOCIATION !

C'EST QUOI UN CENTRE SOCIOCULTUREL ?

C'est un espace de vie où toutes les générations se rencontrent. On y arrive avec :

- une envie (participer, être « utile », rencontrer, échanger, fabriquer).
 - un besoin (mode de garde, transport, liens...)
- et on y reste pour l'ambiance, la convivialité, le respect, la considération de chacun. Ensemble, habitants, bénévoles et professionnels trouvent des réponses, construisent, cherchent et développent des actions adaptées au territoire.

« Seul, on va plus vite, à plusieurs, on va plus loin », toute la philosophie du Centre Socioculturel.

C'EST QUOI UN PROJET SOCIAL ?

C'est une feuille de route pour 4 années avec :

- Nos orientations appelées : Défis.
- Notre approche : Faire ensemble.

« La Fabrique à Défis » est le 7^{ème} projet social.

LE SAVIEZ-VOUS ?

- 1993 création de l'association « Centre Social intercommunal du Vihierois ».
- 2013 changement de nom « Centre Socioculturel : Le Coin de la Rue ».
- 580 adhérents
- 7 bénévoles au bureau de l'association
- 32 membres du CA (habitants, élus, associations)
- 15 salariés

NOS PRINCIPAUX PARTENAIRES :

La Caf de Maine-et-Loire, l'Agglomération du Choletais et les communes du territoire.



PROJET SOCIAL 2018-2021

LA FABRIQUE À DÉFIS

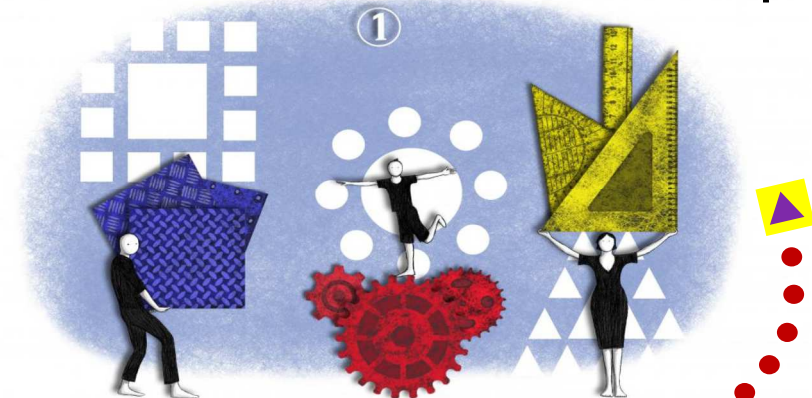


Centre Socioculturel « Le Coin de la Rue »

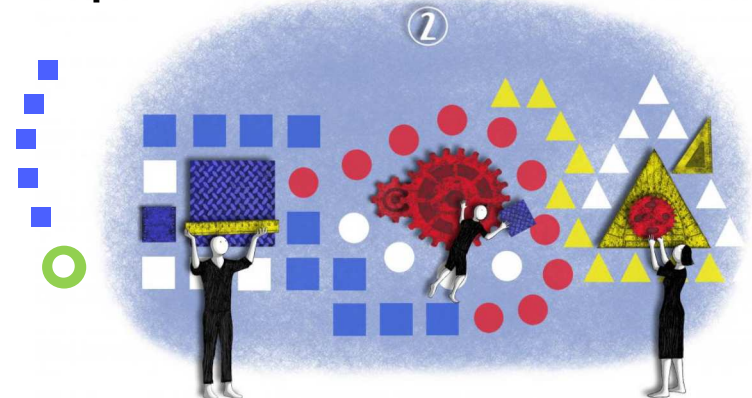
2 rue du Comte de Champagne - VIHERS
49310 LYS HAUT LAYON - 02 41 75 42 70
accueil@csc-lecoindelarue.fr
www.csc-lecoindelarue.fr

VENEZ RELEVER LES DÉFIS !

Participons ensemble à l'aventure : enfants, jeunes, adultes, familles, associations.
Chacun peut trouver sa place !



DÉFI 1 : Permettre aux acteurs de mener leurs projets en cohérence sur le territoire.



DÉFI 2 : S'ouvrir et s'enrichir culturellement, avec nos différences.



DÉFI 3 : Se rencontrer pour vivre ensemble et construire notre territoire.



DÉFI 4 : Accompagner les habitants dans leurs projets et rendre « possible l'impossible ».

LES DÉFIS SONT LANCÉS SUR LES COMMUNES DE :

CERNUSSON, CLÉRÉ SUR LAYON, LYS HAUT LAYON, MONTILLIERS, ST PAUL DU BOIS (TERRITOIRE DU CENTRE SOCIOCULTUREL)