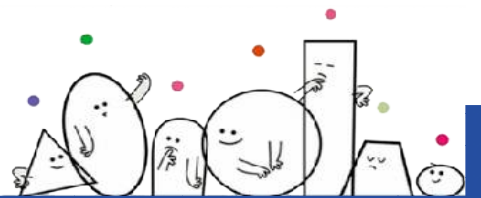




**CENTRE SOCIAL
ASSOCIATIF**



Compte rendu – Réunion bilan – Boutique éphémère 15/02/2017

PRESENTS :

Membres de Mayenne Créative : Juliette, Constance, Sonia – Sandra est absente (elle est en Belgique)

Equipe du CLEP : Delphine, Emmanuel, Amélie

Créateurs présents au Pop Up Store : Betty (Bidule Chouette), Anaïs (Couds-Couds Lily), Mathilde (Homycat), Isabelle (maison Royer), Delphine (Maine Ateliers), Pauline (Pauline Brochard), Céline (Inspiration nature), Céline (42 Délices), Florence (Salons de Raphaël), Aline (Dopo), Thierry (accompagnateur).



BRISE GLACE : MOI ET MAYENNE CREATIVE

Jeu de rôle / chaises musicales : interview mutuelles à tour de rôle.

Chacun est invité à répondre aux questions de l'intervieweur (identité, créations, portrait) et notamment à des questions sur les aspects positifs et négatifs de son rapport à Mayenne Créative.

Les éléments répondus aux questions sur la thématique « Moi et mayenne Créative » sont présentés dans le tableau ci-après :

| Aspects positifs | Aspects négatifs |
|---|---|
| <p>Bilan très positif 1ère présence en boutique / 1er projet de ce type / 1ère vente de dessins / 1ère expérience de commerce / 1er contact avec les particuliers Rencontres et partage / chouettes rencontres / convivialité Contact avec les clients Permet de développer le réseau Super boutique / beau projet / Projet nouveau / dynamique / belle aventure / projet qui fait du bien Me suis fait connaître (quelques commandes en plus en local) / Visibilité Permet de valoriser les productions locales Lieu très agréables Ventes satisfaisantes / agréablement surpris du volume Découverte de nouveaux créateurs (début de création d'un réseau) / beaucoup d'artisans concernés. Changement de son projet professionnel habituel / nouvelle voie possible. Beaucoup de lavallois ont apprécié</p> | <p>On aurait pû faire plus de permanences / solliciter plus d'investissement des créateurs Se rencontrer avant entre créateurs Rue triste Pas la disponibilité de s'investir dans les permanences Passé trop vite Envie d'avoir un retour du public / apprendre à gérer les prix et les stocks. Un peu peur au début Beaucoup d'argent à gérer Organisation / pas hyper organisé Les relous Beaucoup de travail « Je ne peux, j'ai apéro » « Maintenant, on peut se rouler une pelle » Trop court – Boutique éphémère déjà fermée...</p> |

ELEMENTS DE BILAN DU POP-UP STORE : POUBELLE / FRIGO / SAC A DOS

Chacun est invité à noter sur des post-it les éléments de bilan relatifs à la boutique éphémère.

Les post-it sont ensuite disposés sur un des 3 schéma :

- Poubelle = ce qui est à jeter = éléments négatifs
- Frigo = ce qui est à mettre au frais = éléments à réfléchir / à retravailler
- Sac à dos = ce que j'emmène avec moi = éléments positifs



| Poubelle | Frigo | Sac à dos |
|---|---|--|
| <p>Gestion du stock : prévenue trop tard pour faire du stock / prévoir plus de stock dès le début / prévoir un stock plus grand / réassort</p> <p>Suivi des ventes : saisie des ventes à informatiser pour éviter à Emmanuel de tout saisir / suivi des ventes journalier pour les créateurs</p> <p>Comportement de certains : les relous seront toujours des relous / les relous</p> <p>Distance : les kilomètres pour les rennaises</p> <p>One shot : le côté unique - à refaire</p> | <p>Rencontres entre créateurs améliorer la rencontre entre créateurs / communication inter-créateurs / rencontre entre tous les créateurs avant l'ouverture / une rencontre avant entre créateurs / présenter les créateurs / organiser une réunion avec les créateurs en amont / faire une soirée en amont comme celle-ci avec les créateurs</p> <p>Implication des créateurs dans le projet : inclure plus les créateurs / faire participer les créateurs dans les préparatifs</p> <p>Communication et mise en scène : communication réseaux sociaux / communication à améliorer ? / l'aménagement, la mise en scène / mise en scène des produits / mise en avant de tous les créateurs / améliorer la présentation des produits</p> <p>Organisation et administratif : les permanences / le réassort / organisation financière / mieux anticiper l'administratif / assurance individuelle / insister sur le fait que les projets sont gérés bénévolement</p> <p>Période et durée d'ouverture : sur une autre période de l'année / avoir une boutique ouverte un peu plus longtemps / une boutique + petite mais toute l'année ?</p> <p>One shot et perspectives : reprogrammer une prochaine boutique éphémère / proposer d'autres événements / faire un marché extérieur? une boutique de printemps ? un week-end atelier? / on aimerait que ça dure ou que le local continue d'accueillir d'autres projets / à renouveler peut-être en cours d'année</p> | <p>Diversité des produits et des créateurs : plein de créateurs / réunir autant de créateurs de divers milieux / multiplicité de créateurs / diversité des produits proposés / diversité des créateurs / variété des créations / diversité du choix des créateurs / diversité des produits / des créations.</p> <p>Découvertes et rencontres: découvrir des créateurs et des entrepreneurs / rencontre de personnes et de créateurs proches localement / rencontrer d'autres artisans et créateurs / la rencontre</p> <p>L'aspect local : découverte de supers produits et créations locales / mettre en valeur les créateurs locaux / une initiative locale et remplie de sens / produits et créateurs locaux / consommer responsable (local, éco-friendly)</p> <p>Le concept : le concept éphémère / le concept / originalité / boutique bien située, période bien choisie.</p> <p>Les permanences : permanences super car expérience commerce et rencontres / bonne gestion des permanences permet de tester ses projets sans s'investir beaucoup / temps de présence / participation aux permanences</p> <p>La communication : identité visuelle / communication (x2) / super communication</p> <p>Les organisateurs : motivation et sympathie des organisateurs / super accueil de l'équipe de Mayenne Créative</p> <p>L'aménagement : déco boutique, aménagement / agencement et déco de la boutique</p> <p>Les adjectifs : énergie / dynamisme / énergie « made in mayenne » / partage / ambiance / rires, joie, bonne humeur</p> <p>Un projet collectif qui booste la créativité</p> |

Certains post-it du groupe sac-à-dos concernent les perspectives et les suites à donner à l'événement. Ils sont regroupés avec les autres post-it de la thématique dans la partie « projets et perspectives ».

POSITIONNEMENT SUR LE BILAN : ABAQUE DE REGNIER

Chacun est invité à se positionner par rapport aux affirmations en utilisant un code couleur :

Vert foncé = tout à fait d'accord / Vert clair = plutôt d'accord / Blanc = pas d'avis / Orange = plutôt pas d'accord / Rouge = pas d'accord du tout

Le tableau ci-après présente le nombre de votes reçus en fonction des codes couleurs.

| Affirmations | Vert Foncé | Vert Clair | Blanc | Orange | Rouge |
|--|------------|------------|-------|--------|-------|
| On n'a pas du tout entendu parlé du Pop Up Store | - | - | 5 | 3 | 6 |
| Le Pop Up Store était une bonne opération financière pour mon business | 9 | 4 | 2 | 1 | - |
| Le Pop Up Store a permis de mieux faire connaître mon business | 4 | 12 | - | - | - |
| On a été super mal accueilli pendant les permanences | - | - | 1 | - | 15 |
| Il n'y avait personne dans la boutique quand j'y étais | - | 1 | - | - | 15 |
| C'était beaucoup d'investissement personnel | 4 | 3 | 2 | 5 | - |
| C'était cher pour participer | - | - | 1 | 3 | 7 |
| C'était super bien organisé et professionnel | 10 | 6 | 1 | - | - |



PROJETS ET PERSPECTIVES

Chacun est invité à noter sur 5 post-it, 5 idées de projet qui pourraient être mis en place par le collectif Mayenne Créative. Par groupe de 4 personnes, il faut débattre et trouver un consensus pour retenir 5 post-it. Les 5 idées retenues sont présentées à l'ensemble du groupe.

Notons que certaines idées n'ont pas été retenues car elles faisaient doublon avec une idée similaire. Il est donc possible qu'une idée se retrouve dans les deux catégories.

Idées/projets n'ayant pas fait consensus :

Boutique éphémère pendant la période estivale, en plus de Noël / une série d'ateliers autour du « zéro déchets » / un salon ou marché « zéro déchets » / créer une loterie avec un week-end à gagner / 2 espaces boutiques éphémères : épicerie et textile / une exposition de créateurs locaux (illustrateurs...) / un atelier cours de cuisine locale avec un entrepreneur / une grosse fête qui ferait intervenir plusieurs créateurs (repas, apéro, déco, ambiance, etc...) / redécorer un lieu public pendant une période définie / faire un e-shop mayennais / création d'une monnaie locale / boutique permanente lavalloise, locale et responsable / café et thé « do it yourself »

Idées/projets ayant fait consensus :

Autour de la nourriture : journée gustative + musique = mix-truck : mixer les savoirs faire mayennais autour des food truck / restaurant éphémère où seraient servis des produits locaux. Les producteurs assurent le service, déco par les créateurs / une journée avec repas local et animation par artistes locaux

Une boutique un peu différente : faire un événement printanier genre marché / ventes ou marchés à thème / un marché de créateurs en plein air sur un thème précis (zéro déchets) / boutique éphémère nomade dans le département / ventes éphémères dans l'année sur 1 samedi ou un WE dans un bar, un salon de thé à Laval sur une thématique comme la fête des mères / un pop up de mi-novembre au 24 décembre / faire le marché de Noël / ouvrir une boutique de créateurs locaux à l'année / exposer sur un bateau lavallois / pérenniser la boutique

Être présent sur le net : faire un e-shop, répertoire sur le même principe des créateurs locaux / un web site, un blog pour nous retrouver tout au long de l'année / site internet pour référencer les créateurs / créer un e-shop avec les créateurs locaux

Ateliers ponctuels : ateliers croisés de 2 compétences / créer des ateliers créatifs à thème ouverts au public en partenariat avec le CLEP à Laval et dans le reste de la Mayenne / avoir un atelier créatif commun (espace partagé) ouvert au public / atelier « do it yourself » + thé et café pour transmettre ses connaissances et ses savoirs type customisation de tee-shirts

Mise en réseau : mettre en lien les commerces indépendants avec les créateurs et les producteurs de la Mayenne / créer un réseau : les créateurs mayennais ne se connaissent pas forcément.

Inclassable : box mayennaise à offrir



INVESTISSEMENT PERSONNEL

A la question « avez-vous envie de vous investir au sein du collectif ? », les personnes présentes répondent en utilisant l'Abaque de Régnier :

vert foncé = 7 voix / vert clair = 2 voix / blanc = 6 voix / orange et rouge = 0 voix

LA BOUTIQUE EPHEMERE EN CHIFFRES

36 créateurs / 39 vendeurs / 24 503 € de ventes / 72 000 € de stock / 34% du stock vendu / une moyenne de 628 € reversé à chaque créateur / 26 jours d'ouverture réalisés grâce à du bénévolat / 955 acheteurs (au moins le double voir le triple de visiteurs) / 2 346 articles vendus / panier moyen de 25,65 € / 643 likes sur la page facebook de Mayenne Créative

EXTRAITS DU LIVRE D'OR

- « C'est toujours un bonheur de découvrir de nouvelles créations, créatrices et belles idées locales. Merci pour ces découvertes et cette chouette initiative » – Céline et Tony
- « Bravo aux jeunes créateurs et à leurs belles idées. Bravo pour leur portage dans ce cadre original et innovant » – Sylvie
- « Innovant, surprenant, intéressant, encourageant. A refaire comme un rendez-vous annuel. Merci pour cette opportunité de faire de beaux cadeaux originaux et produits localement. » - A-LEX
- « Mais qu'elle est belle votre boutique ! Un gros bravo pour votre créativité » - Signé avec un dessin de chien
- « Bravo pour votre boutique ! Que d'idées, de petites beautés... et quel savoir faire !!! Merci et à bientôt – Maguy (2ème fois visiteuse). »
- « Merci de faire vivre et parler de la Mayenne...que de richesses ! Bravo, avec tous mes encouragements aux créateurs et artisans !! Claire (3ème x visiteuse... et qui fait de la pub pour vous !) »
- « Très bonne idée ! Une boutique comme la votre est tout simplement magique. Je vous souhaite un joyeux Noël et plein de bonnes idées. A l'année prochaine. Merci à vous » Joanne
- « Superbes créations et très belle idée. On se bouge chez Mayenne Créative. On adore !!! Bises ! » Signé avec un coeur
- « Dommage que ce soit éphémère. Bravo aux créateurs; » - Lucie
- « Jolie boutique, pleine de douceurs. Belle initiative et bravo à tous. Merci et belles fêtes de fin d'année » - Nadia

JEU BONUS : RETROUVE TON PORTRAIT

