



Résidence du B.E.S à «La Déco» en 2017 - Ateliers créatifs de l'association Au Foin De La Rue

Au Foin De La Rue, un **Espace de Vie Sociale** au coeur de son territoire et des diversités culturelles

Julie Aubry - Chargée des actions culturelles
Association Au Foin De La Rue | Éthique & Éclectique

Impasse de l'Harmonie 53500 Saint Denis de Gastines | 02 43 08 84 48 | julie@aufoindelarue.com
Licences d'entrepreneur de spectacles 1052013 & 1052014

www.aufoindelarue.com | www.lesfoinsdhiver.com | www.association.aufoindelarue.com



SOMMAIRE

I. Motivations.....	P.3
II. Les actions culturelles d’Au Foin De La Rue, une marque de fabrique pour son territoire	
II.1. «Notre rêve de jungle», projet d’installation plastique intergénérationnel.....	P.6
II.2. «Musique au jardin», concerts Musiques Actuelles chez l’habitant.....	P.7
II.3. Echange de savoirs : Cycle de formations ouvert à toutes et à tous.....	P.8
II.4. «Les Soirées Rouges», cycle de cinéma et musique.....	P.9
II.5. «Au Foin De La Lune», un évènement familial qui promeut les projets artistiques locaux.....	P.10
II.6. «Journée Cabaret», une journée simple et conviviale pour les habitants.....	P.11
II.7. «L’Etang», un espace à imaginer ensemble.....	P.12
II.8. «En route pour la création d’un Tiers-lieu», un espace créatif et participatif de proximité en devenir.....	P.13
III. Les actions qui ont existé hors cadre EVS en 2017	
II.9. «Avez-vous déjà vu ?», une médiation originale autour du festival Au Foin De La Rue.....	P.14
II.10. «Les Parcours Diversité Culturelle» entre éducation artistique et éducation populaire.....	P.15
II.11. «Les Foins d’Hiver #15» un programme d’actions culturelles.....	P.18
III. Contact.....	P.19

LA CULTURE COMME LEVIER DE SES ACTIONS

Poursuivant sa démarche participative de réflexion sur la place de la culture comme levier de ses actions et du pouvoir d'agir, l'association Au Foin De La Rue se pose en acteur de proximité en perpétuelle réflexion (cf. DLA finalisé fin octobre 2015, réflexion sur un lieu de vie et de création de proximité depuis 2016, nombreuses commissions de travail). Elle affirme comme finalité de promouvoir les pratiques culturelles en milieu rural dans une logique de développement durable.

En effet, les termes «droits culturels» ou «diversités culturelles» amènent l'association à considérer les problématiques posées à la société, non plus en termes de besoins à satisfaire, mais de capacités, d'échanges de savoirs, de liens internes et externes à développer et à tisser. Ils impliquent une mise en dialogue qui reconnaît les valeurs de l'un et de l'autre, chacun étant vu dans sa singularité et dans son environnement de vie. Ils permettent de reconsidérer chaque personne dans sa globalité.

3 GRANDES VALEURS

L'association Au Foin De La Rue met en exergue 3 grandes valeurs qui sous-tendent ses projets qui valorisent les diversités culturelles sur son territoire.

Au Foin De La Rue entre 3 valeurs omniprésentes : Coopération, Egalité et Responsabilité

La Coopération, comment s'applique-t-elle ?

En contribuant au lien social entre les publics, les usagers des actions et les générations

En étant dans la mise en réseau et en travaillant en partenariat avec les acteurs engagés sur son territoire

En s'efforçant de, collectivement, valoriser le territoire grâce à la mise en place d'actions de faire et vivre ensemble, de valoriser les rencontres et faire du lien en permanence

L'Egalité, comment s'applique-t-elle ?

En prenant en compte les diversités culturelles de chacun(e) pour fonder les bases des projets

En étant attentive à rendre accessibles ses actions à toutes et tous

En valorisant l'ensemble des cultures, des arts sans restriction aucune

En s'attachant à mettre au coeur des projets : la valorisation, le bien-être et l'épanouissement individuel et collectif

La Responsabilité, comment s'applique-t-elle ?

En prenant soin d'ouvrir les prises de décision, de discussion au plus grand nombre

En développant des temps d'échanges, de formations, de rencontres pour une insertion socioprofessionnelle dans la gestion des projets

En se plaçant comme un des maillons de la formation des citoyens de demain



Musique au Jardin
avec le groupe «Les Polyssons» en mai 2017

AU FOIN DE LA RUE, UNE MARQUE DE FABRIQUE POUR SON TERRITOIRE

Un espace qui crée, invente et se pérennise

- Au Foin De La Rue pense à tous les temps de la vie et à tous les publics par la mise en place de parcours adaptés à chacun (parcours artistiques, culturels, socio-culturels, sociaux...)

- Au Foin De La Rue vit son territoire en se positionnant comme animateur de la vie sociale en organisant des temps forts au plus près des habitants

- Au Foin De La Rue une association multiple : par les personnes qui la constituent, qui la vivent, qui l'approchent, par ses activités et par ses partenaires diversifiés

- Au Foin De La Rue se réinvente, se construit et innove car à l'écoute et attentive à son territoire, à ses habitants et à ses familles.



Au Foin De La Rue, un espace de vie sociale avec la culture comme vecteur depuis de 2016

- 1 poste dédié et identifié à la mise en place de ses actions de territoire depuis 2012
- Plus de 10 actions par an qui s'attachent à faire et vivre ensemble sur le territoire de La Communauté de Communes de L'Ernée
- Plus de 15 actions qui touchent l'ensemble du territoire de La Mayenne
- Plus de 1500 personnes touchées sur une année (nombre qui ne cesse d'évoluer chaque année)
- Plus de 200 personnes nouvelles chaque année
- 2 à 96 ans l'âge des participants aux actions
- Renouvellement constant dans la mise en oeuvre d'actions voire même arrêt de certaines pour changer et se réinventer
- Plus de 100h de conseil et d'appui aux partenaires (dans toute leur diversité) par an

Un espace identifié et nourrit de ses partenaires multiples (sans hiérarchie)

- structures sociales (d'hébergement, d'accueil de jour, de prévention, d'insertion, de découverte et d'initiatives...)

- structures du secteur médical (centres hospitaliers, centres médico-éducatifs, instituts thérapeutiques...)

- structures petite enfance, enfance et jeunesse

- les établissements scolaires

- associations, structures publiques et privées qui oeuvrent et accompagnent les populations dans différents domaines de leur vie

- les structures socio-culturelles et culturelles

- les collectivités

- les habitants, bénévoles, familles de tous âges et de tous horizons

INTERACTION FORTE ENTRE CULTURE ET SOCIAL DANS SES ACTIONS

L'association Au Foin De La Rue souhaite créer une dynamique de développement local et impulser une politique d'animation de la vie sociale. Elle se construit dans une logique de concertation partenariale. Aussi, dans sa démarche d'ouverture vers l'extérieur, l'association se tourne vers d'autres structures afin de faire perdurer ce pour quoi l'association est née il y a 16 ans : l'ouverture sur l'autre, l'échange et la construction collective de la vie sociale locale. Elle travaille à faire du lien avec une multitude de structures existantes :

- Etablissements scolaires, services périscolaires, services jeunesse, habitants, établissements d'hébergement pour personnes âgées dépendantes, clubs des aînés, établissements sociaux, établissements médico-éducatifs, structures du handicap, établissements de la santé, foyers de jeunes travailleurs, associations de tout ordre de Saint-Denis-de-Gastines et d'ailleurs.

Le projet d'animation de vie sociale locale de l'association Au Foin De La Rue souhaite s'inscrire dans un enchaînement d'actions s'appuyant sur la culture pour créer un fil conducteur cohérent et pérenne qui prend en compte les spécificités des partenaires et des publics dans leur grande diversité. Sur un territoire à dominante rurale, l'association cherche à mettre en place un parcours d'actions nouvelles et concertées ouvertes à tous.



Visite - Présentation de l'association Droit de Cité de Fougères dans le cadre des «Parcours Diversité Culturelle» en 2017

«Notre rêve de jungle» est un projet artistique et culturel fédérateur qui souhaite réunir l'ensemble des habitants du territoire en investissant scénographiquement le centre-bourg de Saint-Denis-de-Gastines.

Ce projet se rattache au thème annuel de l'association «Rêve de jungle» afin de favoriser une cohésion entre les participants aux divers ateliers menés pendant l'année et assurer une unité esthétique entre le bourg, l'étang (espace arts de la rue gratuit ouvert le samedi 7 juillet) et le site du festival d'été (vendredi 6 et samedi 7 juillet 2018).

Dans un souci d'intégration de toutes et tous, le thème pourra être retravaillé en fonction des programmes étudiés en arts visuels et autres matières. Aussi, il pourra s'inspirer du travail d'artistes (tous types d'arts : littérature, peinture, architecture, cinéma...) de tous courants et toutes époques.

Dans une démarche d'un projet collectif et fédérateur, Au Foin De La Rue propose plusieurs temps variés :

- mener des temps collaboratifs de discussions avec les habitants,
- venir discuter des projets avec chacun(e) en Mayenne (structures partenaires - voir Parcours Diversité Culturelle),
- d'aller à la rencontre des élèves pour présenter le projet,
- et d'organiser pendant une semaine des ateliers «Semaine créative» où toutes les générations pourront, ensemble, venir fabriquer leur univers sur des surfaces prévues à cet effet.

Elles seront par la suite implantées dans la rue principale de Saint-Denis-de-Gastines. Ainsi, la rue deviendra un musée de plein air pendant 30 jours et les habitants et curieux pourront déambuler au coeur de cette installation artistique, collective et créative.

Ce projet dans l'espace public, de grande envergure, et très attendu de la population, réunit depuis 4 ans les 0-3 ans (R.A.M de l'Ernée), les écoles primaires, le centre de loisirs, le service jeunesse, les structures sociales et du handicap du territoire mayennais, les habitants en individuels ou en groupes. De plus, un partenariat s'engage dans l'apport de sources visuelles avec le Réseau lecture de l'Ernée depuis la genèse du projet.

En 2018, pour aller plus loin et apporter des compétences nouvelles aux participants, c'est le Bureau d'Etudes Spatiales de Nantes (collectif de scénographie) qui est invité en résidence lors de la Semaine Créative pour apporter technicité, cohérence artistique et accompagnement sur les projets individuels et collectifs.

Calendrier du projet «Rêve de jungle» 2017-2018 :

19 Décembre 2017

Concertation autour de la thématique avec les bénévoles scénographie de l'association, les habitants dits de la rue de Bretagne, les élus, les services techniques, les enseignants et animateurs de la commune.

Janvier à mars 2018

Rencontres avec les habitants, les animateurs, les élus, les professionnels de structures partenaires et les enseignants de la commune

Mars à mai 2018

Conception technique et logistique, collectage de matériel

Fin avril - début mai 2018

Interventions dans les classes de la commune

Du 29 mai au 3 juin 2018

Ateliers créatifs ouverts à tous à la salle des sports de Saint-Denis-de-Gastines pour créer ensemble la décoration de la rue de Bretagne en présence du Bureau d'Etudes Spatiales

12 juin 2018

Accrochage rue de Bretagne pour une exposition jusqu'au 12 juillet



2 familles accueillantes
1 commune : Saint-Denis-de-Gastines
1 studio de répétition : Le Cube -
Ecole de musique de L'Ernée
2 groupes locaux du Cube
100 spectateurs

Concerts Musiques Actuelles chez l'habitant

En partenariat avec les studios Musiques Actuelles «Le Cube» à Saint-Denis-de-Gastines, Au Foin De La Rue propose deux temps de concerts (vendredi en début de soirée et dimanche après-midi) chez l'habitant depuis 2016.

L'idée est d'amener la musique à la maison et que la maison, lieu éloigné des conventions de salle de spectacle puisse devenir le temps d'une soirée ou d'un après-midi l'écrin d'un concert. Pour un public de non habitués des spectacles principalement, Au Foin De La Rue et Le Cube s'attachent à trouver une proposition musicale de qualité et assez large pour qu'elle puisse plaire au plus grand nombre.

L'objectif du dispositif est de créer un lien pérenne et fertile entre les structures et les habitants de la commune tout en étant attentif à la pédagogie appliquée au sein du parcours du musicien, à la médiation auprès des publics rencontrés, certainement pour la première fois et poursuit ainsi son rôle d'animateur local.

L'association Au Foin De La Rue réitère cette action car elle observe qu'elle est avant tout un prétexte à accueillir de nouvelles personnes chez soi (dans son jardin) et par là, cherche à réduire la fracture qui pourrait exister entre les habitants ; en n'oubliant pas de promouvoir la présence du Cube - Studios de répétition de l'Ernée sur le territoire.



Musique au Jardin #2 : 12 et 14 mai 2017

4 formations d'initiation
4 habitants «formateurs d'un jour»
1 professionnelle intervenante
40 personnes touchées
2 associations partenaires

Formations gratuites ouvertes à tous

Depuis 2014, l'association Au Foin De La Rue en partenariat avec l'association Tribu Familia basée à Mayenne s'associent pour créer un cycle de formations autour de diverses techniques afin de favoriser l'apprentissage, l'épanouissement personnel et la rencontre.

Volonté forte de la part des deux associations de créer de la sociabilité de proximité grâce à des entrées communes, de permettre de devenir acteur d'un projet en donnant des clés d'apprentissage en favorisant la participation et l'initiative dans le collectif. Des finalités abouties puisque basées sur des besoins existants et recensés.

Les bilans écrits et oraux et le fait que les sessions soient toutes complètes ont poussé les deux associations à reconduire un nouveau cycle en 2017-2018 sur des thématiques nouvelles et où transformées dans leur déroulé pédagogique

Focus sur une formation - expérience - projet

14
personnes

Formation «Les outils informatiques»

Dimanche 17 décembre 2017

9h30 : Accueil des participants autour d'un café

10h - 11h30 : Théorie

11h30-12h30 : Pratique

12h30-13h30 : Déjeuner participatif

13h30-17h : Pratique

17h-17h15 : Bilan de la journée

12
personnes

Formation «Un regard sur la vie associative»

Samedi 24 mars, samedi 14 avril et samedi 2 juin

Entre la formation et le travail artistique, il s'agit plutôt cette fois-ci d'une expérience à vivre à plusieurs autour des questions suivantes : «qu'est-ce que le bénévolat ?», «qu'englobe-t-il ?», «qu'est-ce que renferme le terme «vie associative» ?

Pour illustrer ces questions, l'idée est de mêler la discipline de la photographie et la concertation pour qu'ensemble, bénévoles mayennais(es) allions nous plonger à l'intérieur de nos associations, au plus proche de ses bénévoles, afin de capter les temps les moins visibles et certainement les plus vibrants, fédérateurs et conviviaux (temps de réunion, moments informels, opérations de l'ombre, etc. – hors événements).

Animée par Bénédicte Mallier, fervente adepte de la concertation, de la scénographie et du monde associatif, elle guidera nos pas lors d'un parcours de janvier à juin qui nous rassemblera autour de la création d'une «exposition» qui apportera un autre regard et du moins un regard partagé sur la vie dans les associations.

14
personnes

Formation «Techniques du son»

Samedi 17 mars et dimanche 18 mars

9h30 : Accueil des participants autour d'un café

10h - 11h30 : Théorie

11h30-12h30 : Pratique

12h30-13h30 : Déjeuner participatif

13h30-17h : Pratique

17h-17h15 : Bilan de la journée



9 projections
6 partenariats naissants
6 bénévoles par séance
320 spectateurs sur l'année

Cycle Cinéma et Musique de novembre 2017 à juin 2018

Les Soirées Rouges sont un cycle de séances de cinéma qui vont à la rencontre de la musique. Nées en 2014, elles placent cette rencontre au coeur de cet événement multiple. Multiple par son public, par sa programmation cinématographique et musicale qui se veut qualitative et diversifiée, par ses partenariats et par les différents temps qui constituent une séance : accueil, intervention extérieure (invités) en lien avec le film, projection et temps de convivialité.

Les Soirées Rouges se veulent un événement de médiation où l'idée est de réunir le public autour de la musique dans sa grande diversité et également d'offrir une ambiance nouvelle (par sa programmation, par sa décoration, et ses «autours») au cinéma afin de fidéliser le public et sensibiliser les publics par des temps adaptés.

Depuis 2016, Les Soirées Rouges se félicitent d'ancrer des partenariats sur certaines de ses séances notamment avec le Réseau lecture, la 3^e - Saison culturelle et l'école de musique de l'Ernée et l'association mayennaise Atmosphères 53. Ces collaborations permettent d'aller toujours plus loin en enrichissant les soirées et leur composition.



1 balade artistique protéiforme
3 propositions locales
300 spectateurs
20 bénévoles

Un évènement familial qui promeut les projets artistiques locaux

Cet évènement gratuit souhaite allier programmation musicale accessible, de qualité et ambiance conviviale. L'association Au Foin De La Rue comme avec ses évènements de proximité, cherche grâce à Au Foin De La Lune à maintenir le lien avec la population du territoire. Aussi, dans la continuité de l'année, l'association voit dans le choix de ces propositions artistiques, culturelles et musicales un moyen de dynamiser le territoire.

Au Foin De La Lune cherche à chaque édition à surprendre son public par l'accueil qui lui est réservé, sa proposition artistique et culturelle d'après-midi et sa proposition musicale de fin de soirée. Il est important pour l'association que ce moment soit accessible aux familles. Aussi les horaires (16h30-22h) sont aménagés pour ces dernières.

Chaque année, Au Foin De La Lune innove avec un parcours artistique et culturel qui revêt différentes étapes avec un final convivial autour d'une proposition culinaire et un concert adapté à tous les publics. Aussi, le public accompagné tout au long de l'après-midi par des guides se voient initiés à la sculpture, à la peinture, deviennent spectateurs de chorales ou bien encore de contes et se retrouvent en soirée autour d'une proposition musicale dans un écrin de verdure qui lui fait la part belle.

Dans cette logique perpétuelle de l'association de toujours vouloir créer des partenariats valorisant les pratiques amateurs : 2018 accentuera le partenariat avec Le Cube - Studios de répétition et l'école de musique de l'Ernée.



Au Foin De La Lune en 2017

! pique-nique collaboratif
! kermesse
! spectacle
! concert
! 120 participants - habitants

Une journée simple et conviviale pour les habitants

Week-end coup double pour l'association Au Foin De La Rue (AG le 6 octobre au soir et Journée Cabaret le 7 octobre à partir de 12h). Réflexion associative et détente au programme pour les bénévoles de l'association et habitants de Saint-Denis-de-Gastines et d'ailleurs.

Le samedi 7 octobre, bénévoles, dyonisiens, amis, familles, petits et grands sont invités pour ce rendez-vous annuel à une journée récréative, autour de l'étang la journée, et le soir à la salle des fêtes de Saint-Denis-de-Gastines. Ce moment se construit autour d'un buffet collaboratif, d'une kermesse animée, d'un spectacle à 17h, d'un film retraçant une année riche en actions à 19h et d'un concert à 21h.

La programmation de la journée est construite pour que chacun(e) puisse prendre part à son organisation comme à sa participation. Cette construction variée permet à l'ensemble des habitants de «picorer» dans le programme.

Ce temps conforte l'association dans son choix de mettre de nouveau en place un temps festival et local. Elle a pu observer une belle mixité dans les profils, les âges, les professions, les idées, les envies, tant d'éléments indispensables aux réflexions et actions de l'association tout au long de l'année.

L'association relance la formule qui permet à chacun(e) de profiter de « son » moment. Elle a prévenu dès la rentrée 2017 les habitants de Saint-Denis-de-Gastines (via le bulletin municipal) pour qu'ils puissent eux aussi retenir la date et ancrer ainsi ce moment artistique, culturel et social avant tout dans le vie locale.



Journée Cabaret en 2017

10 collaborations sur l'année
200 participants aux ateliers
11 propositions artistiques
2000 spectateurs sur l'après-midi
(14h à 18h)
30 bénévoles

Un espace artistique qui se construit avec ses habitants

Cet espace, placé au coeur du bourg de Saint-Denis-de-Gastines, intègre lui aussi le thème annuel «Notre rêve de jungle» pour ce qui concerne sa décoration ; ce qui permet de faire du lien avec les projets du centre-bourg, du site du festival et de réunir l'ensemble des participants, habitants, publics en concluant les ateliers menés depuis janvier 2018.

L'Etang est l'écrin qui accueille l'aboutissement de l'ensemble des projets menés sur l'ensemble d'une année (musicaux, théâtraux, scénographiques, etc.). En effet, cet espace est un moyen de fédérer l'ensemble des habitants et partenaires autour de sa construction.

L'association Au Foin De La Rue affirme avec cet espace que les participations annuelles mettent en valeur la programmation construite avec des projets locaux amateurs et professionnels. Et inversement que la programmation artistique et culturelle valorise les projets notamment liés à la scénographie, ainsi que les investissements de chacun. C'est également cette programmation étoffée (12 propositions en 2017, 14 en 2018) qui fait venir le «grand public» en nombre et qui valorise tant les participants des actions.

En 2018, Au Foin De La Rue affirme son rôle d'accompagnateur d'initiatives de projets amateurs dans l'espace public, puisque la moitié des propositions qui se tiennent autour de l'étendue d'eau seront des projets d'habitants, de bénévoles, de partenaires. L'association a toujours milité dans ce sens mais l'affiche et l'encourage aujourd'hui en y consacrant du temps salarié et un budget dédié.



L'Etang en 2017

3 co-porteurs
1 lieu
1 accompagnement extérieur de 6 mois
5 concertations citoyennes
1 dynamique horizontale

Un espace créatif et participatif de proximité en devenir.

Depuis 2015 la commune de Saint-Denis-De-Gastines a engagé des réflexions sur la requalification et redynamisation du centre bourg : tout d'abord en collaboration avec le CAUE de la Mayenne en 2015, puis avec l'Ecole Nationale Supérieure d'Architecture de Paris-Belleville et les architectes et paysagistes conseils de l'Etat en Mayenne en 2016.

À cette même époque, Au Foin De La Rue se projette sur de nouveaux locaux pouvant regrouper les bureaux associatifs (4 à 10 personnes selon la période de l'année), et l'actuel espace « Déco » (ateliers de construction, stockage, salle pour accueillir des ateliers d'actions culturelles). L'envie est également, par ce lieu physique, de répondre à certains objectifs et valeurs de l'association : faire et vivre ensemble, permettre le partage et l'échange, défendre la mixité sociale et l'inter-générationnalité, avec la volonté de rester ancrer à Saint-Denis-De-Gastines. Une journée collaborative aboutit à la définition d'un « idéal », qualifié de « laboratoire social et culturel en centre-bourg ». Si une partie de ce projet répond aux besoins identifiés, il paraît important qu'il dépasse le cadre de l'association dès sa conception.

La mairie soutient le projet et l'intègre à son projet de revitalisation du centre-bourg. Elle le dépose pour le défendre dans le cadre des contrats de développement (contrat de ruralité et contrat Régional) de la Communauté de communes de l'Ernée. C'est le début d'une réflexion partagée autour de ce projet de lieu. Des visites conjointes de tiers-lieux sont organisées entre l'association, la commune et la Communauté de Communes.

Les objectifs communs s'affinent également : l'idée de ce lieu n'est pas d'être un simple espace de travail collaboratif, mais d'être plus global et concerté avec la population, répondant à des besoins du territoire et les idées déclinées pour atteindre ces objectifs :



1. Les prérequis à la réussite du projet (implication des porteurs du projet, des acteurs institutionnels et associatifs, de la population ...) :

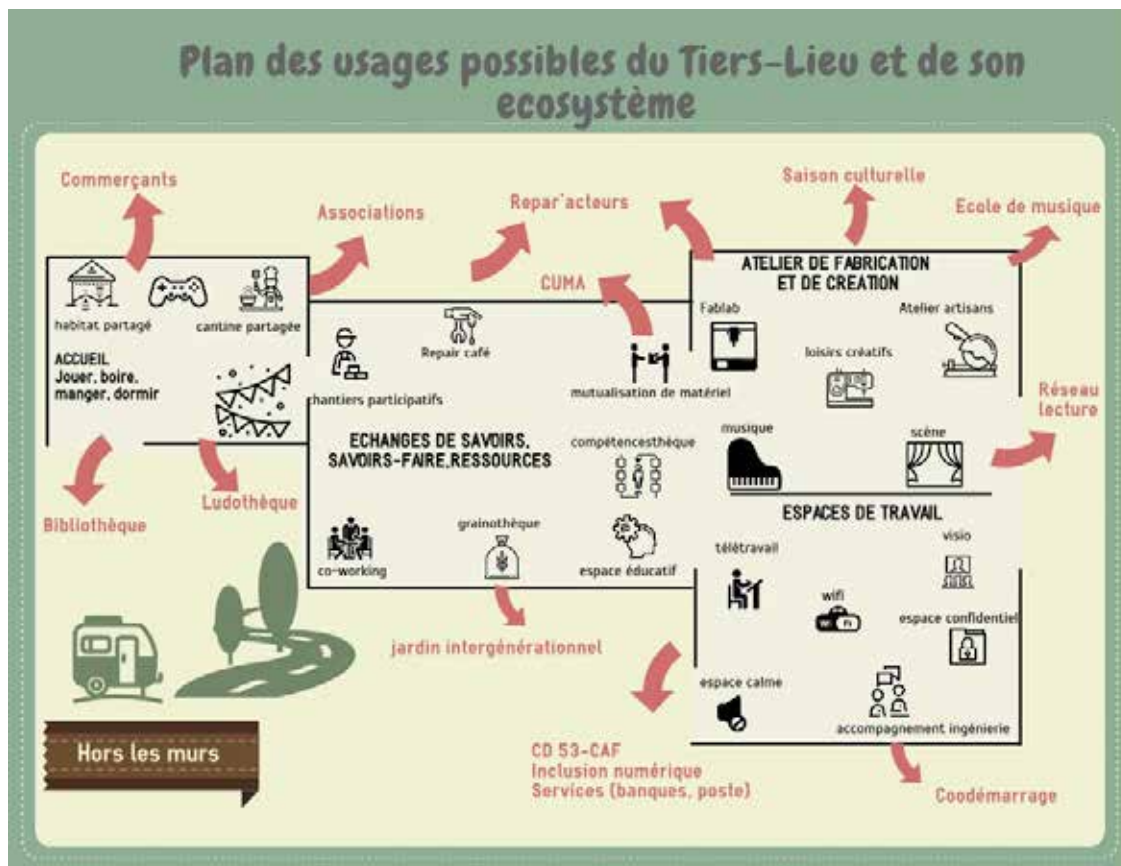
- o Réussite de la démarche participative : les habitants / utilisateurs se sentent impliqués / acteurs du futur tiers-lieu avant sa sortie de terre.
- o Identification et places des parties prenantes / usagers dans le projet
- o Apporter des propositions pour favoriser l'appropriation du projet par les habitants ;

2. Les modalités de fonctionnement d'un tiers-lieu (gouvernance, statuts et montage financier) :

- o Définition des activités perçues comme les plus pertinentes à mettre en œuvre et, pour chacune d'elles, leurs contraintes techniques et financières ;
- o Proposition du statut juridique, montage financier, fonctionnement et de la gouvernance du lieu ;
- o Phasage de la mise en œuvre du projet ;
- o Points de vigilance pour la vie et la pérennisation du lieu

Aussi, un accompagnement par un cabinet extérieur apparaît comme le meilleur moyen de réunir toutes ses conditions. Il se déroule alors de janvier à juillet 2018 et implique l'ensemble des habitants de la Communauté de Communes de l'Ernée en proposant des ateliers participatifs. A la suite de quoi, un travail d'ancrage (sans lieu) devra s'opérer auprès des citoyens afin de bénéficier d'un investissement plein et entier lors la sortie de sol du lieu (en décembre 2020).

Un lieu qui se construit ensemble et qui entre en résonance avec ses habitants



A ce jour, la démarche participative, la parole des habitants du territoire de la Communauté de communes de l'Ernée s'oriente vers le schéma imagé ci-dessus. Sans conteste, il ne pourra certainement pas y avoir toutes les activités énoncées mais nous avons la confirmation que ce lieu réunira les valeurs sociales, culturelles et économiques.

Les espaces non cloisonnés de fait, seront certainement poreux par les personnes et les activités qui les constituent et permettront une mixité sociale que nous espérons fructueuse et créative.

L'espace le plus en adéquation avec l'Espace de Vie Sociale sont à notre sens les espaces réunissant les activités et personnes autour de l'échange de savoirs et de savoirs-faire, la fabrication et la création ainsi que le pôle accueil et mise en valeur des projets. Ce sont les pôles d'activités qui font miroir avec celles menées par l'association et soutenues par les services de la CNAF.



Une médiation originale autour du festival Au Foin De La Rue

Sous la forme de visites guidées, une équipe de 25 personnes (bénévoles / habitants / élus...) endossent le rôle de «guide d'un soir» et ce, pour 45 minutes de visite, afin de faire découvrir ce qu'est un festival à l'ensemble des habitants du territoire et d'ailleurs, les curieux de tous âges...

Lors de cette ouverture en avant-première sont accueillis plus de 400 visiteurs du territoire mayennais. Cette dernière se conclue en mettant en lumière un projet artistique mayennais au coeur de Saint-Denis-de-Gastines (sur l'espace arts de la rue).



Des parcours qui lient éducation artistique et éducation populaire

L'association Au Foin De La Rue développe ces actions spécifiques (PDC) en mettant l'accent sur la diversité des propositions dans un seul et même parcours (rencontres, ateliers, visites, insertion dans les équipes bénévoles... Ils sont mis en place en partenariat avec des structures médico-éducatives, de réinsertion, des établissements scolaires (du primaire au lycée), des services jeunesse, maisons de retraite... et sont la réponse aux besoins des structures d'accueil et d'Au Foin De La Rue.

L'objectif est de créer du lien sur le territoire et permettre d'échanger, expérimenter et pratiquer. L'interaction qui s'exerce entre les participants, les acteurs locaux pendant les actions renforcent ce en quoi l'association croit depuis ses débuts : générer une agitation créative dans la rencontre.

De quoi parlons-nous ?

« **Parcours** » : notion de chemins partagés qui répondent conjointement à des objectifs développés par les partenaires (structure(s) / Association Au Foin De La Rue)

« **Diversité** » : notion qui renvoie à un ensemble de personnes qui diffèrent les unes des autres par leur origine géographique, socio-culturelle ou religieuse, leur âge, leur sexe etc. Ici le terme induit une volonté de « faire-ensemble », de tisser des liens inter structures et d'offrir plusieurs temps artistiques et culturels

« **Culturelle** » : notion qui vise à garantir à chacun la liberté de vivre son identité culturelle et d'assurer les individualités de chacun(e) dans le collectif

L'association Au Foin De La Rue a pour objet de promouvoir les pratiques artistiques centrées autour des musiques actuelles, des arts de la rue, des arts plastiques ; d'organiser des événements et actions de sensibilisation sur ces thèmes auprès de tous les publics comme ceux qui pourraient en être éloignés.

La volonté de l'association est de faire vivre et valoriser ces expressions culturelles en milieu rural en contribuant à l'engagement citoyen de ceux et celles qui y participent, quelques soient leurs origines ou leurs particularités. Le choix a été fait de mobiliser un emploi salarié consacré aux actions culturelles qui assure leur développement et leur mise en œuvre.

Aussi, l'association Au Foin De La Rue s'engage dans un travail de partenariat avec différentes structures du territoire mayennais s'adressant à divers publics. Le partenariat se déroule en étapes de novembre à juillet et en fonction du projet convenu entre les structures. Pour la plupart des parcours, le point d'orgue est le festival Au Foin De La Rue.

L'association s'engage alors à accompagner le projet de la structure, fournir un soutien technique et/ou pédagogique et s'assure de la communication du projet auprès des acteurs du festival (bénévoles, partenaires, festivaliers, etc.) afin de réunir les meilleures conditions d'accueil aux publics concernés et valoriser leurs implications.

Les objectifs d'un « Parcours Diversité Culturelle » :

- Fédérer les participants autour d'un projet global de spectacle vivant
- Viser une ouverture dans le domaine culturel d'une association et de son festival et notamment sur celui des Musiques Actuelles par le biais de la création artistique
- Partir des capacités de chacun pour produire une œuvre collective
- Appréhender l'espace par la gestion de volumes importants (si projet scénographique)
- Permettre aux participants de disposer d'un lieu d'exposition (site du festival, site de L'Etang, centre-bourg ou ailleurs)
- Créer du lien social à petite et grande échelle
- Accompagner pour mener à l'autonomie pour que chacun soit considéré à part entière

Au Foin De La Rue s'engage à :

- Fournir aux participants un local de travail («La Déco», «Le Cube - studios de répétition» ou d'autres lieux à Saint-Denis-de-Gastines) afin de construire son projet en amont si besoin
- Etudier avec chaque structure la faisabilité de son projet et en assurer un suivi
- Placer un cadre structuré et être un soutien pour les structures participantes

Le déroulé d'un Parcours Diuversité Culturelle :

#1 Du 20 au 24 novembre 2017 de 9H à 17H - Rencontres avec l'ensemble des partenaires pour échanger sur la co-construction d'un projet en 2018 en vue de signer une convention déclinant les étapes du Parcours Diversité Culturelle.

#2 Début février - Dépôt du projet qui devra impliquer la notion de parcours avec un début et une finalité sur un événement ou non et signature de la convention de partenariat 2017-2018

#3 Février à ... - Visites / présentations, concertations, ateliers, rencontres diverses (faire-ensemble) au local de l'association ou au sein de l'établissement d'accueil

En parallèle - Selon les envies et les possibilités, participation au cours de l'année aux évènements de l'association afin de prendre connaissance du travail de l'association à échelle réduite. Permettre à chacun de s'approprier la dynamique de l'évènement, rencontrer les bénévoles et démystifier ce qu'il peut représenter

#4 Selon «évènement support choisi» - Conclusion du partenariat par la participation au «montage / démontage» du projet (sur un des évènements de l'association) afin de concrétiser le travail effectué pendant l'année

#5 Fin de saison (juillet ou plus tard) – Au Foin De La Rue envoie un bilan à toutes les structures participantes (publics / professionnels) et appuie sur la projection pour l'année suivante.



Exemple d'un Parcours Diversité Culturelle en 2018 :

Avant de démarrer cette étape «projet musique», les professionnels de la structure ont rencontré Au Foin De La Rue, ils sont venus avec leur public assister à la visite / présentation et les étapes suivantes consisteront à intégrer les équipes bénévoles d'avril à juillet.



Projet musique avec les jeunes du Service d'Accueil de Jour Equestre de l'association Sauvagerie Mayenne Sarthe avec Lulu de l'Est et La Cuba - les studios de répétition Musiques Actuelles de l'Ernée par l'association Au Foin De La Rue

Nota d'intention :

Porté et lancé par l'association Au Foin De La Rue ce projet musique est la suite logique du partenariat fort qui réunit depuis 2012 l'équipe et les jeunes du Service d'Accueil de Jour Equestre et l'association culturelle Au Foin De La Rue.

Dans une dynamique toujours partagée, bienveillante et valorisante, les jeunes découvrent le monde culturel et associatif mais aussi les valeurs de partage, d'engagement citoyen tout en acquérant des compétences diverses. En 2017, ils sont spectateurs lors de leur venue au festival Au Foin De La Rue. Aussi, l'idée de franchir encore une étape de manière collective apparaît logique en 2018.

Dans l'écrin adapté des Studios de répétition de Saint-Denis-de-Gastines, avec l'aide de l'intervenante et musicienne Lulu de l'Est, les jeunes composent leurs propres textes et la musique tirés de leur propres goûts musicaux, émotions et envies du moment.

Pur souci d'intégration de tous, le projet s'adapte aux besoins et envies des jeunes. C'est pourquoi, la vidéo et la création plastique sont des activités supplémentaires proposées pour offrir une double finalité au projet en permettant de laisser une trace.

Les objectifs du projet :

Proposer un projet d'éducation artistique et culturelle à un groupe d'adolescents, comprenant une pratique artistique (création de chansons, mise en musique des textes, enregistrement des créations, captation d'images, création d'une pochette d'album), une découverte culturelle (découvertes des instruments de musique, d'un studio de répétition musiques actuelles, des métiers qui s'y rattachent) et une expérience de spectateur (écoutes musicales, concerts du festival Au Foin De La Rue).

Ces objectifs sont complémentaires et renforcent ceux définis dans les Parcours Diversité Culturelle dont les projets d'ateliers artistiques liés à la scénographie font partis et sur lesquels le Service d'Accueil de Jour Equestre s'engage depuis longtemps.

La nature du projet :

Sur un ensemble de 6 séances du 13 mars au 18 avril, avec l'aide de Lucia Korosiou (Lulu de l'Est) les jeunes créent et mettent en musique collectivement 1 voire 2 chansons en fonction de leurs envies et leurs possibilités. A l'issue des ateliers et répétitions, les créations musicales sont enregistrées par Alex Beauveau du Cuba - Studios de répétition de l'Ernée et composent une maquette audio. Ce CD 2 titres pourra faire l'objet d'un atelier plastique afin de créer ensemble une pochette commune. Pour permettre une valorisation du projet autre que musicale, les techniques de la vidéo et de la photographie sont proposées aux jeunes.

Le déroulé du projet :

Entre les deux périodes de vacances scolaires (février et avril), le projet s'étend sur 6 séances en alternance pour permettre une implication et un engagement actifs. Il prend en compte les temps intermédiaires qui permettent aux participants (tous confondus : les jeunes, l'équipe éducative, l'intervenante musicale, l'équipe d'Au Foin De La Rue et autres personnes impliquées) d'apprendre à se connaître, à échanger, à créer des liens et un climat de confiance.

Ateliers de création musicale : Mardi 13 mars, mardi 20 mars, mardi 27 mars, mardi 3 avril, mardi 10 avril, mardi 17 avril au Cuba à SDG

Enregistrement : Mercredi 18 avril au Cuba à SDG

Une journée type du projet musique :

9H45 - 10H : accueil jus, café, thé

10H - 10H10 : battle des goûts musicaux (générationnels)

10H15 - 12H (avec pauses) : atelier qui oscille entre écriture, recherche de sonorités, mise en musique, chant, captation vidéo, etc. par groupe

12H30 - 13H30 : repas au Cuba

Nombre de participants impliqués : 5 jeunes, 2 éducateurs, 1 intervenante musicale, 1 coordinatrice du projet, 1 animateur des studios

Festa à offrir en cours de parcours : passage à l'antenne de l'Autre Radio / France Bleu Mayenne avec ce projet -> Aller à la découverte d'un studio de radio

Un programme d'actions culturelles en lien avec le festival hivernal

Il est indispensable pour Au Foin De La Rue de mener des actions culturelles gratuites autour des ses évènements en garantissant une diversité des formes proposées aux objectifs multiples (sensibiliser, pratiquer, prévenir des risques auditifs, échanger, découvrir) afin d'être accessibles au plus large.

Ravie de sa formule partenariale (Le Grand Nord, Atmosphères 53, Le Cube et l'Ecole de musique de L'Ernée) en 2017, Au Foin De La Rue propose un programme d'actions culturelles autour des Musiques Actuelles (interventions, rencontres, conférence, atelier, projection, boum des familles...) sur Mayenne Communauté en novembre 2018.





Association Au Foin De La Rue

Julie Aubry - chargée des actions culturelles, programmation et régie Arts de la Rue
Impasse de l'harmonie
53500 Saint-Denis-de-Gastines



Téléphone

02 43 08 84 48



Adresse électronique

julie@aufoindelarue.com